

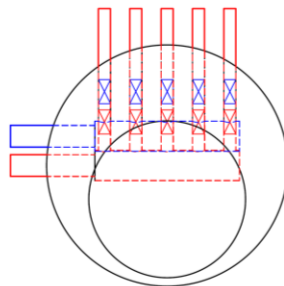
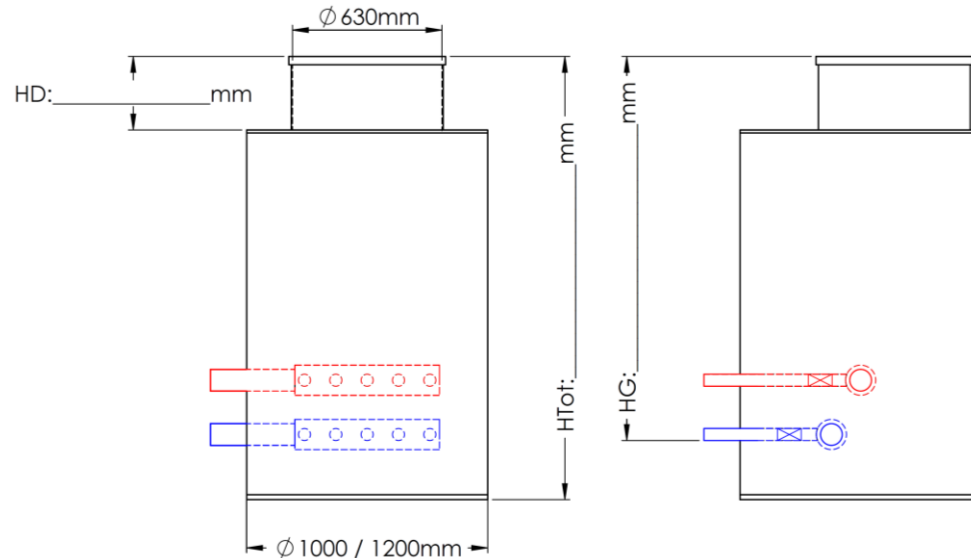
KNS 01.2018

Anfrage-/ Auftrags Nr. HakaGerodur AG: \_\_\_\_\_

Objekt: \_\_\_\_\_

Kunde: \_\_\_\_\_

Ansprechperson: \_\_\_\_\_



Sammler-/Verteileranschlüsse

Anzahl: (2-5 Stk.)  
(z.B. 4 Stk. = 4x Vorlauf + 4x Rücklauf)

\_\_\_\_\_ Anschlüsse  Ø 32  
 Ø 40  
 Ø 50

Verteileranschlüsse: (Vorlauf)

Sammleranschlüsse: (Rücklauf)

Kugelhahn  
 Hyline-Setter (10-25 l/min)  
 Hyline-Setter (20-60 l/min)  
 Inline-Setter (20-70 l/min)  
 Kugelhahn

Hauptabgang Aussendurchmesser: \_\_\_\_\_ mm

Dimensionierung Sammler/Verteiler:  Ø 97 – 5.4 m<sup>3</sup>/h mit Füll- / Entleerhahn  
 Ø 97 – 5.4 m<sup>3</sup>/h ohne Füll- / Entleerhahn  
 Ø 125 – 16.2 m<sup>3</sup>/h mit Füll- / Entleerhahn

Gesamtvolumenstrom: \_\_\_\_\_ m<sup>3</sup>/h

Automatische Entlüftung:  Ja  Nein

Abdeckung:  Klasse A15 verschraubt  
 Klasse B125 verschraubt  
 Klasse D400 lose mitgeliefert

Weitere Optionen:  Niveaueinpassung vor Ort  
 Domabdichtung gegen Grundwasser  
 Thermomanometer (0-120°C und 0-10 bar)  
 Beleuchtung