



**Autobahn A3 / A13, Sanierung
Verzweigung Sarganserland**

Objektbericht

10. Mai 2011

Baustelle:

Autobahn A3 / A13
Sanierung Verzweigung Sarganserland

Bauherr:

Schweizerische Eidgenossenschaft
Bundesamt für Strassen
Abteilung Strasseninfrastruktur
Filiale Winterthur
Grüzfeldstrasse 41
8404 Winterthur

Planer:

Ingenieurgemeinschaft Sargans
c/o Schällibaum AG
Ebnaterstrasse 143
9630 Wattwil

Bauunternehmung:

ARGE Pizol Sarganserland
c/o Toldo AG
Arinstrasse 2
9475 Sevelen

Eingesetzte Produkte:

- 84'200 m Kabelschutzrohre GEROVolt PE-LD, NW 120 gemufft, mit c+s – Zulassung Stangenlänge 10 m
- 860 m Kabelschutzrohre GEROVolt PE-LD, NW 150 gemufft, mit c+s – Zulassung Stangenlänge 5 und 10 m
- 200 m Kabelschutzrohre GEROVolt PE-LD, NW 100 gemufft, mit c+s – Zulassung Stangenlänge 10 m
- ca. 2'500 unterschiedliche Formteile in verschiedenen Dimensionen

Baustellenbeschreibung:

Zwischen 2010 und 2012 werden rund um die Verzweigung Sarganserland, die jeweils etwa fünf Kilometer langen Autobahnstücke der A3 und A13 saniert. Neben der Fahrbahn und den Kunstbauten werden auch der

Lärmschutz und die Werkleitungen instand gestellt. Dabei wird im Bereich des Pannenstreifens ein 6-facher, teilweise auch ein 8-facher Kabelrohrblock erstellt. Der Rohrblock wird hauptsächlich für die Steuerkabel der ganzen Signalisation der Autobahn benötigt. Hierfür werden ca. 85 km Kabelschutzrohre Typ GEROVolt, vorwiegend in der Nennweite NW 120 eingesetzt. Der Rohrtyp „GEROVolt“ wird aus PE-LD-Recycling Material hergestellt und hat eine c+s – Zulassung. Eine Besonderheit bilden dabei die zeit- und ortgebundenen Liefertermine. Diese sind nötig, da die Autobahn über die ganze Bauzeit befahren wird und die einzelnen Bauarbeiten zeitlich exakt geplant sind. Die ganze Sanierung nimmt ca. 250 Millionen Franken in Anspruch und soll im Herbst 2012 abgeschlossen sein.



Bild 1: Kabelschutzrohre GEROVolt im Holzrahmen angeliefert



Bild 2: 6er Rohrblock, 1. Lage



Bild 3: 6er Rohrblock, 2. Lage



Bild 4: Fertiger Rohrblock mit Erdung



Bild 5: Ablad mit Kran



Bild 7: Kabelschutzrohr GEROVolt

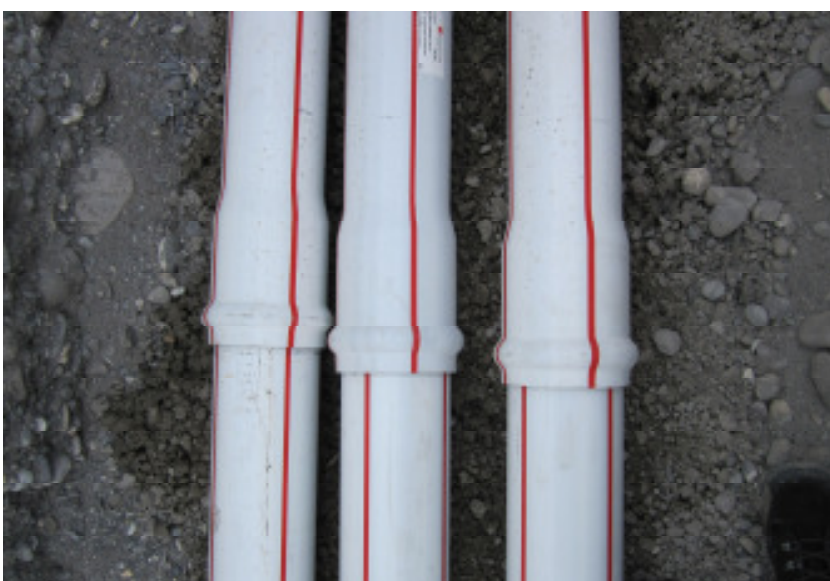


Bild 6: GEROVolt mit angeformter Muffe