

GEROfit[®] REX

26. September 2016

GEROfit® REX

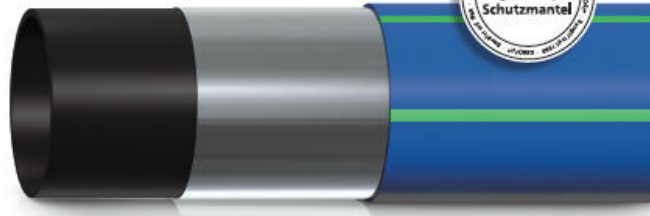
Mit GEROfit® hat HakaGerodur vor über einem Jahrzehnt einen neuen Standard gesetzt. Die mehrstufige Extrusion von PE-Druckrohren erlaubt die Ergänzung um einen abriebfesten Schutzmantel und ermöglicht die grabenlose Verlegung und ein sichereres Rohrhandling.

Die Produktreihe GEROfit® wurde im Jahr 2015 um das Produkt GEROfit® REX erweitert. Der bewährte Schichtaufbau wurde durch eine einzigartige diffusionsdichte Folie ergänzt. GEROfit® REX besteht aus einem Basisrohr aus modernem rissbeständigem PE 100-RC. Dieses wird mit einer metallisch/polymeren diffusionsdichten Mehrschichtfolie umhüllt und anschliessend mit dem bewährten hochabriebfesten Mantel geschützt.

GEROfit® REX ist vom SVGW für die Trinkwasseranwendung zertifiziert.



Unser starker Dreifach-Schutz für Ihr frisches Trinkwasser



Die Vorteile:

- Diffusionsdichtes Rohrsystem für kontaminierte Böden oder Gelände mit Havarie-Risiko
- Empfohlen für den Einsatz in Überschwemmungsgebieten
- Vorteile eines Schutzmantelrohres nach PAS 1075, Typ 3 bleiben erhalten
- Für alternative Verlegeverfahren geeignet
- Kein Bodenaustausch und –entsorgung erforderlich
- Umfangreiches Formteilprogramm
- Schweißbares oder steckbares System
- Flexibler Werkstoff, flexibel in der Leitungsführung
- Geländesetzungen können aufgenommen werden
- Keine Korrosion und Inkrustation
- SVGW Zulassung



Praxisbeispiele:

Überbauung Romag AG, Düdingen FR:

Im ehemaligen Industrie Gebiet der Firma Romag AG vis-à-vis vom Bahnhof Düdingen, hat sich die Bauherrschaft für das diffusionsdichte Schutzmantelrohr **GEROfit® REX** entschieden. Zu diesem Entscheid hat vor allem die Sicherheit im Falle einer Havarie von Güterzügen, die Gefahrstoffe transportieren, geführt.



Umwickelte Schweissverbindung mit Alu-Band



Geschützt mit Dichtungsband



GEROfit® REX bereit im Graben zur Verarbeitung

Baustelle, Via Surpunt, St. Moritz GR:

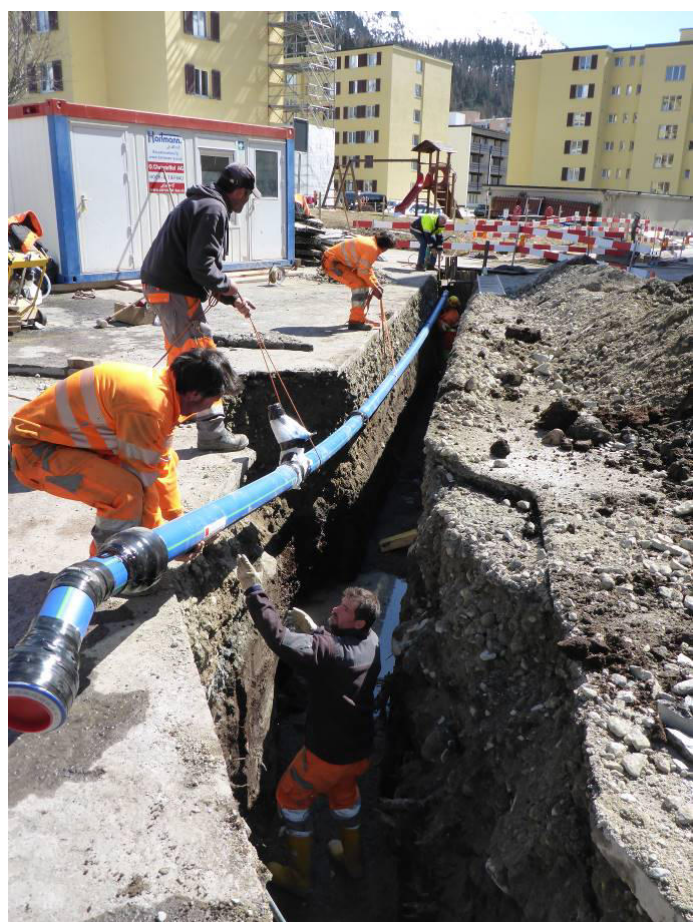
An der Via Surpunt in St. Moritz wurde **GEROfit® REX** mit **GEROgrip** eingebaut. Die Wasserversorgung St. Moritz entschied sich ein diffusionsdichtes Rohr einzusetzen, weil der Torfboden in der Region den Geschmack des Trinkwassers beeinflussen kann. Da Torf sehr aggressiv gegenüber den meisten Werkstoffen ist und die bestehenden Gussleitungen deshalb schon zweimal innerhalb von 30 Jahren ausgewechselt wurden, war die logische Schlussfolgerung, **GEROfit® REX** einzusetzen.



GEROfit REX Typ GEROgrip Segmentbogen



Anschlussfitting Typ HAWLE montiert



Einbringen des Rohrstrangs in die Baugrube

Baustelle, Laad-Stein-Nesslau, Nesslau SG:

An der Baustelle Laad-Stein-Nesslau wurde ein weiteres Mal, wegen des sehr aggressiven und geschmacksbeeinträchtigenden Torfbodes, das **GEROfit® REX** eingesetzt. Die Rohre wurden mittels Heizelementstumpfschweissen zu einem Strang verbunden. Dank den bereits ab Werk vom Schutzmantel befreiten Rohrenden, war der Mehraufwand gegenüber einem herkömmlichen **GEROfit®** minimalst.



Baustelle, Edwin Käppeli AG, Obfelden AG:

In Obfelden wurde vor allem aus Sicherheitsgründen **GEROfit® REX** eingebaut. Damit im Fall einer Havarie die austretende Flüssigkeit nicht ins Erdreich gelangen kann, wurde **GEROfit® REX** als Schutzrohr eingesetzt. Die Verbindungen wurden mittels Elektroschweiss-Muffen hergestellt, welches sich als einfach und zeitsparend erwies.



Giessenstrasse 3
CH-8717 Benken
www.hakagerodur.ch

Telefon +41 (0)55 293 25 25
Telefax +41 (0)55 293 25 26
sekretariat@hakagerodur.ch