

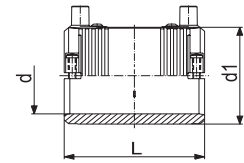


Verbindungselemente  
Pièces de connexion  
Parti per collegamento

---

Formteile für Druckrohre  
Raccords polyvalents pour tuyaux pression  
Raccordi per tubo in pressione

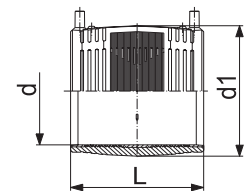
**ELGEF® Plus Elektroschweissmuffen mit integrierter Haltevorrichtung**  
**ELGEF® Plus Manchon électrosoudable avec fixation intégrée**  
**ELGEF® Plus Manicotto per elettrosaldatura con fermo incorporato**



PG 102\_123

Art. Nr. Article no. N. articolo	d mm	d1 mm	L mm	GP Stk.	NPK CAN	Code	Gewicht Poids Peso kg/Stk.	Preis Prix Prezzo CHF/Stk.
<b>PE100/S5/SDR 11/PN16</b>								
102940	20	31	70	50		753 911 606	0.051	8.80
102942	25	36	70	50		753 911 607	0.050	9.00
102944	32	44	72	50	433 111	753 911 608	0.071	10.80
102948	40	54	80	50	433 112	753 911 609	0.095	11.00
102951	50	66	88	30	433 113	753 911 610	0.131	16.40
102955	63	81	96	24	433 114	753 911 611	0.194	17.30

**ELGEF® Plus Elektroschweissmuffen ohne integrierte Haltevorrichtung**  
**ELGEF® Plus Manchon électrosoudable sans fixation intégrée**  
**ELGEF® Manicotto per elettrosaldatura senza fermo incorporato**

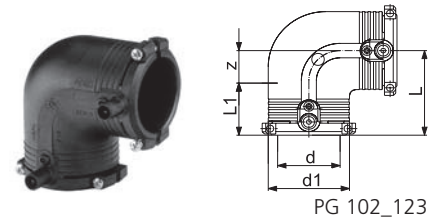


PG 102\_123

Art. Nr. Article no. N. articolo	d mm	d1 mm	L mm	GP Stk.	NPK CAN	Code	Gewicht Poids Peso kg/Stk.	Preis Prix Prezzo CHF/Stk.
<b>PE100/S5/SDR 11/PN16</b>								
102957	75	96	110	12	433 115	753 911 612	0.282	26.80
102959	90	113	125	10	433 116	753 911 613	0.406	33.20
102961	110	138	145	5	433 117	753 911 614	0.692	37.50
102963	125	154	156	5	433 118	753 911 615	0.718	52.00
103443	140	172	166	5	433 121	753 911 616	0.945	60.00
102965	160	196	180	6	433 122	753 911 617	1.362	78.00
102967	180	219	192	5	433 123	753 911 618	1.747	117.00
102969	200	244	208	4	433 124	753 911 619	1.866	129.00
102971	225	273	225	3	433 125	753 911 620	3.329	183.00
102973	250	304	248	2	433 126	753 911 621	4.678	269.00
103241	280	340	252	2	433 127	753 911 622	7.500	379.00
102975	315	382	267	2	433 128	753 911 623	8.142	459.00
103243	355	438	291	1		753 911 704	13.098	614.00
103245	400	493	295	1		753 911 705	18.320	739.00
<b>PE100/S8/SDR 17/PN10</b>								
103723	160	186	180	6	433 122	753 911 817	1.017	66.00
103725	180	213	192	6	433 123	753 911 818	1.434	89.00
103727	200	233	206	4	433 124	753 911 819	1.726	111.00
103729	225	261	225	3	433 125	753 911 820	2.545	138.00
103247	250	304	248	2	433 126	753 911 821	4.616	206.00
103737	280	340	252	2	433 127	753 911 822	5.606	284.00
103249	315	382	267	2	433 128	753 911 823	6.100	313.00
103251	355	416	291	1		753 911 804	9.522	377.00
103731	400	467	295	1		753 911 805	18.000	478.00
103733	450	526	327	1		753 911 806	16.000	627.00
103735	500	584	358	1		753 911 807	22.000	811.00

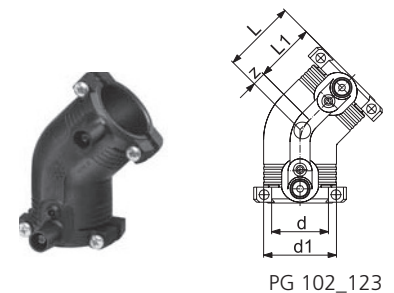
Verbindungselemente und Formteile für Druckrohre  
Pièces de connexion/Raccords polyvalents pour tuyaux pression  
Parti per collegamento/Raccordi per tubo in pressione

**ELGEF® Plus Elektroschweis-Winkel 90° mit integrierter Haltevorrichtung**  
**ELGEF® Plus Coude électrosoudable 90° avec fixation intégrée**  
**ELGEF® Plus Gomito 90° per elettrosaldatura con fermo incorporato**



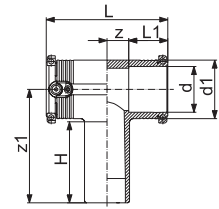
Art. Nr. Article no. N. articolo	d mm	d1 mm	L mm	L1 mm	z mm	GP Stk.	NPK CAN	Code	Gewicht Poids Peso kg/Stk.	Preis Prix Prezzo CHF/Stk.
<b>PE100/S5/SDR 11/PN16</b>										
103748	20	35	54	34	20	10		753 101 606	0.080	25.40
103750	25	35	54	34	20	10		753 101 607	0.068	25.40
103258	32	44	53	36	17	35	431 111	753 101 608	0.098	25.40
103260	40	54	62	39	23	10	431 112	753 101 609	0.141	30.20
103263	50	66	71	43	28	10	431 113	753 101 610	0.200	38.00
103266	63	81	81	48	32	10	431 114	753 101 611	0.318	43.50
ohne integrierte Haltevorrichtung/sans fixation intégrée/senza fermo incorporato										
103333	75	97	94	54	40	25	431 115	753 101 612	0.415	56.00
103268	90	115	122	62	60	15	431 116	753 101 813	0.828	78.00
103270	110	140	147	72	76	8	431 117	753 101 814	1.224	111.00
103272	125	160	155	77	68	5	431 118	753 101 815	1.742	155.00
103274	160	196	191	92	103	4	431 122	753 101 817	3.830	304.00
103753	180	219	210	96	114	3	431 123	753 101 818	5.410	418.00
103895	200	250	298	104	194	1		753 101 819	9.320	523.00
103897	225	280	318	112	206	1		753 101 820	13.220	645.00
103899	250	310	347	123	224	1		753 101 821	16.600	838.00

**ELGEF® Plus Elektroschweis-Winkel 45° mit integrierter Haltevorrichtung**  
**ELGEF® Plus Coude électrosoudable 45° avec fixation intégrée**  
**ELGEF® Plus Gomito 45° per elettrosaldatura con fermo incorporato**



Art. Nr. Article no. N. articolo	d mm	d1 mm	L mm	L1 mm	z mm	GP Stk.	NPK CAN	Code	Gewicht Poids Peso kg/Stk.	Preis Prix Prezzo CHF/Stk.
<b>PE100/S5/SDR 11/PN16</b>										
103276	32	44	44	36	8	20	431 131	753 151 608	0.075	25.80
103278	40	54	50	39	11	10	431 132	753 151 609	0.106	30.50
103280	50	66	56	43	13	10	431 133	753 151 610	0.171	41.10
103283	63	81	63	48	15	10	431 134	753 151 611	0.252	44.10
ohne integrierte Haltevorrichtung/sans fixation intégrée/senza fermo incorporato										
103335	75	97	71	54	17	25	431 135	753 151 612	0.332	56.00
103285	90	115	91	62	29	20	431 136	753 151 813	0.583	79.00
103287	110	140	112	72	40	12	431 137	753 151 814	0.985	119.00
103289	125	160	119	78	49	6	431 138	753 151 815	1.438	158.00
103291	160	196	135	92	42	5	431 142	753 151 817	3.055	304.00
103755	180	217	144	95	47	4	431 143	753 151 818	4.037	418.00
103901	200	250	232	104	128	1		753 151 819	7.566	523.00
103903	225	280	247	112	135	1		753 151 820	11.300	645.00
103905	250	310	275	123	152	1		753 151 821	13.500	838.00

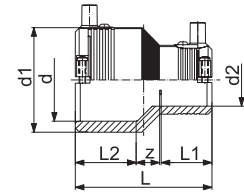
**ELGEF® Plus Elektroschweiss-T 90°, egal mit integrierter Haltevorrichtung**  
**ELGEF® Plus Té électrosoudable 90°, égal avec fixation intégrée**  
**ELGEF® Plus «T» per elettrosaldatura, uguale, con fermo incorporato**



PG 102\_123

Art. Nr. Article no. N. articolo	d mm	d1 mm	L mm	L1 mm	z mm	z1 mm	H mm	GP Stk.	NPK CAN	Code	Gewicht Poids Peso kg/Stk.	Preis Prix Prezzo CHF/Stk.
<b>PE100/S5/SDR 11/PN16</b>												
103757	20	35	88	32	11	92	67	10		753 211 606	0.085	30.40
103759	25	35	90	32	11	92	70	10		753 211 607	0.075	30.40
103293	32	44	102	34	15	100	74	10	432 111	753 211 608	0.118	30.40
103295	40	54	119	39	21	114	82	10	432 112	753 211 609	0.175	30.40
103297	50	66	135	42	24	126	90	5	432 113	753 211 610	0.252	38.40
103299	63	81	151	46	28	150	102	5	432 114	753 211 611	0.407	43.90
ohne integrierte Haltevorrichtung/sans fixation intégrée/senza fermo incorporato												
103337	75	97	178	54	35	143	87	18	432 115	753 211 612	0.569	52.00
103301	90	115	205	62	41	161	94	10	432 116	753 201 813	0.891	75.00
103303	110	140	255	72	56	184	104	6	432 117	753 201 814	1.576	116.00
103305	125	161	276	78	60	207	113	4	432 118	753 201 815	2.212	149.00
103307	160	196	325	92	71	206	103	3	432 122	753 201 817	4.386	294.00
103761	180	225	344	90	82	250	110	3	432 123	753 201 818	6.796	442.00
103907	200	250	590	104	191	250	117	1		753 201 819	10.800	525.00
103909	225	280	636	112	206	270	122	1		753 201 820	15.900	669.00
103911	250	310	685	123	220	288	127	1		753 201 821	18.900	873.00

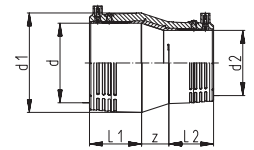
**ELGEF® Plus Elektroschweiss-Reduktion, mit integrierter Haltevorrichtung**  
**ELGEF® Plus Réduction électrosoudable, avec fixation intégrée**  
**ELGEF® Plus Riduzione per elettrosaldatura con fermo incorporato**



PG 102\_123

Art. Nr. Article no. N. articolo	d mm	d2 mm	d1 mm	L mm	L1 mm	L2 mm	z mm	GP Stk.	NPK CAN	Code	Gewicht Poids Peso kg/Stk.	Preis Prix Prezzo CHF/Stk.
<b>PE100/S5/SDR 11/PN16</b>												
103763	25	20	35	74	34	34	6	20		753 901 639	0.051	15.80
102977	32	20	44	79	33	36	10	20		753 901 640	0.056	15.80
102979	32	25	44	79	33	36	10	20		753 901 641	0.062	15.80
103913	40	20	54	88	33	39	15	20		753 901 644	0.069	19.30
103915	40	25	54	88	33	39	15	20		753 901 645	0.084	19.30
103309	40	32	54	88	33	39	13	20	433 212	753 901 646	0.095	19.30
103311	50	32	66	96	35	43	18	10	433 213	753 901 651	0.124	26.80
103313	50	40	66	96	39	43	14	15	433 223	753 901 652	0.119	26.80
102982	63	32	81	105	35	48	23	10	433 214	753 901 656	0.158	26.80
102984	63	40	81	105	39	48	19	10	433 224	753 901 657	0.176	26.80
102986	63	50	81	105	43	48	15	10	433 234	753 901 658	0.176	26.80
ohne integrierte Haltevorrichtung/sans fixation intégrée/senza fermo incorporato												
103315	90	63	113	146	63	47	36	30	433 246	753 901 831	0.385	60.00
103317	110	90	138	173	73	63	38	16	433 257	753 901 833	0.700	95.00
103765	125	90	152	180	79	61	40	12	433 258	753 901 836	0.891	119.00
103319	160	110	202	226	90	71	65	6	433 262	753 901 864	1.783	129.00

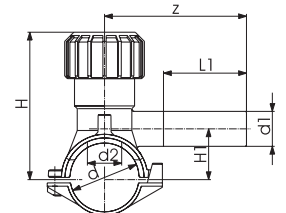
**ELGEF® Plus Elektroschweis-Reduktion, ohne integrierter Haltevorrichtung**  
**ELGEF® Plus Réduction électrosoudable, sans fixation intégrée**  
**ELGEF® Plus Riduzione per elettrosaldatura senza fermo incorporato**



PG 102\_123

Art. Nr. Article no. N. articolo	d mm	d2 mm	d1 mm	L mm	L1 mm	L2 mm	z mm	GP Stk.	NPK CAN	Code	Gewicht Poids Peso kg/Stk.	Preis Prix Prezzo CHF/Stk.
103767	180	125	225	254	96	78	80	3	433 273	753 901 865	2.340	189.00
103917	200	160	250	365	104	90	171	1	433 284	753 901 837	5.098	429.00
103919	225	160	280	385	112	90	183	1	433 285	753 901 838	6.000	552.00
103920	250	160	310	400	123	90	187	2	433 286	753 901 840	7.860	669.00
103921	250	200	310	417	123	104	200	2	433 316	753 901 841	8.480	669.00

**ELGEF® Plus Elektroschweis-Anbohrschelle Monoblock-Version**  
**ELGEF® Plus Collier de prise électrosoudable exécution monobloc**  
**ELGEF® Plus Collare di presa per elettrosaldatura, esecuzione monoblocco**

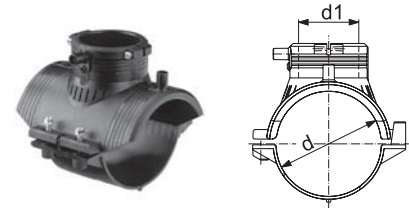


L = Länge/Longueur/Lunghezza

PG 102\_123

Art. Nr. Article no. N. articolo	d mm	d1 mm	d2 mm	H mm	H1 mm	L mm	L1 mm	z mm	GP Stk.	NPK CAN	Code	Gewicht Poids Peso kg/Stk.	Preis Prix Prezzo CHF/Stk.
<b>PE100/S5/SDR 11/PN16</b>													
103923	40	20	16	99	33	103	70	102	6		193 131 412	0.225	78.00
103925	40	25	16	99	33	103	70	102	6		193 131 413	0.226	78.00
103322	40	32	16	99	33	103	70	120	6	461 112	193 131 414	0.225	78.00
103928	50	25	16	104	38	103	70	102	5		193 131 423	0.212	88.00
	50	32	16	104	38	103	70	120	5	461 113	193 131 424	0.228	93.00
103324	63	32	25	134	44	126	70	130	6	461 114	193 131 434	0.425	100.00

**ELGEF® Plus Elektroschweiss-Anschlusschellen**  
**ELGEF® Plus Collier simple électrosoudable**  
**ELGEF® Plus Collare di collegamento per elettrosaldatura**



L = Länge/Longueur/Lunghezza

PG 102\_123

Art. Nr. Article no. N. articolo	d mm	d1 mm	L mm	GP Stk.	NPK CAN	Code	Gewicht Poids Peso kg/Stk.	Preis Prix Prezzo CHF/Stk.
<b>PE100/S5/SDR 11/PN16</b>								
103351	63	63	165	5	461 354	193 137 037	0.417	49.50
103352	75	63	165	3	461 355	193 137 047	0.574	51.00
103353	90	63	165	5	461 356	193 137 057	0.513	58.00
103354	***110	63	165	10	461 357	193 137 067	0.565	62.00
103355	125	63	165	3	461 358	193 137 077	0.622	84.00
103445	140	63	165	3	461 361	193 137 087	0.660	138.00
103356	***160	63	165	6	461 362	193 137 097	0.589	111.00
103357	180	63	165	5	461 363	193 137 107	0.733	138.00
103358	200	63	165	5	461 364	193 137 117	0.731	153.00
103359	225	63	165	5	461 365	193 137 127	0.708	160.00
103446	*250	63	165	3	461 366	193 137 137	0.640	227.00
103770	**280	63	165	6	461 367	193 137 147	0.450	280.00
103771	**315–355	63	165	6	461 368	193 137 157	0.443	294.00
103360	**400	63	165	6		193 137 177	0.450	310.00

\* = Nicht geeignet für Anbohr- und Ventil-T sowie Stutzen mit Bohrer des Baukastensystems

\*\* = Lieferung ohne Unterteil – nicht geeignet für Anbohr-T, Ventil-T sowie Stutzen mit Bohrer (Baukastensystem) als Top Load mit Werkzeug 799.350.368 montierbar

\*\*\* = Komplett mit angespritztem Unterteil

\* = Ne convient pas pour tous colliers de prise et tés avec robinet et perceur du système modulaire

\*\* = Ne convient pas aux tés de perçage, aux tés avec robinet et aux embouts avec perceur du système modulaire/type «Top Load» montage avec outil 799.350.368, sans partie inférieure, L = Longueur

\*\*\* = Complet avec pièce inférieure moulée

\* = Non adatto per ogni tipo di T di foratura, T con rubinetto e raccordi con perforatrice del sistema modulare

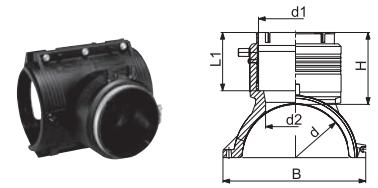
\*\* = Consegna senza pezzo inferiore – non indicato per valvole T da foratura e per supporti con perforatrice (sistema modulare) Installabile come Top Load con utensile 799.350.368

\*\*\* = Completo con pezzo inferiore a iniezione

5

Verbindungselemente und Formteile für Druckrohre  
 Pièces de connexion/Raccords polyvalents pour tuyaux pression  
 Parti per collegamento/Raccordi per tubo in pressione

**ELGEF® Plus Elektroschweiss-Anschlussfitting**  
**ELGEF® Plus Colliers de dérivation**  
**ELGEF® Plus Elementi di raccordo per elettrosaldatura**



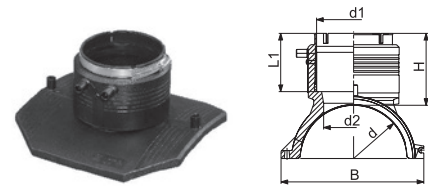
PG 102\_123

Art. Nr. Article no. N. articolo	d mm	d1 mm	H mm	L mm	L1 mm	B mm	d2 mm	GP Stk.	NPK CAN	Code	Gewicht Poids Peso kg/Stk.	Preis Prix Prezzo CHF/Stk.
<b>PE100/S5/SDR 11/PN16</b>												
103935	110	90	101	220	82	164	65	4	461 377	193 135 009	1.124	186.00
103936	110	110	107	220	88	164	65	4	461 417	193 135 010	1.224	192.00
103937	125	90	101	220	82	179	65	4	461 378	193 135 019	1.134	222.00
103938	125	110	107	220	88	179	65	4	461 418	193 135 020	1.290	233.00
103939	*140	90	101	220	81	195	65	4	461 381	193 135 029	0.982	236.00
103940	*140	110	107	220	87	195	65	4	461 421	193 135 030	1.087	241.00
103941	160	90	102	240	82	215	65	4	461 382	193 135 039	1.449	256.00
103942	160	110	108	240	88	215	86	4	461 422	193 135 040	1.582	262.00
103943	160	125	129	240	99	215	86	4	461 432	193 135 041	1.782	268.00
103944	180	90	102	260	82	237	65	1	461 383	193 135 049	1.672	259.00
103945	180	110	108	260	88	237	86	1	461 423	193 135 050	1.765	270.00
103946	180	125	129	260	99	237	86	1	461 433	193 135 051	2.015	278.00
103947	200	90	102	260	82	253	65	1	461 384	193 135 059	1.803	269.00
103948	200	110	108	260	88	253	86	1	461 424	193 135 060	1.963	278.00
103949	200	125	129	260	99	253	86	1	461 434	193 135 061	2.128	284.00
103950	225	90	102	260	82	287	65	1	461 385	193 135 069	2.006	282.00
103951	225	110	108	260	88	287	86	1	461 425	193 135 070	2.400	322.00
103952	225	125	129	260	99	287	86	1	461 435	193 135 071	2.312	301.00
103953	250	90	102	260	82	312	65	2	461 386	193 135 079	2.145	298.00
103954	250	110	108	260	88	312	86	2	461 426	193 135 080	2.258	305.00
103955	250	125	129	260	99	312	86	1	461 436	193 135 081	2.500	315.00

- \* Lieferung ohne Unterteil. Fixierung erfolgt mit Werkzeug Nr. 193 281 027
- \* Livré sans partie inférieure. Fixation au moyen de l'outil n° 193 281 027
- \* Consegna senza pezzo inferiore. Il fissaggio avviene con l'utensile n. 193 281 027

5

**ELGEF® Plus Elektroschweiss-Anschlussfitting Topload**  
**ELGEF® Plus Colliers de dérivation Topload**  
**ELGEF® Plus Collari di derivazione Topload**

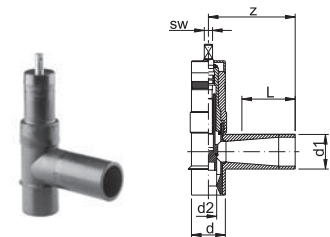


PG 102\_123

Art. Nr. Article no. N. articolo	d mm	d1 mm	H mm	L mm	L1 mm	B mm	d2 mm	GP Stk.	NPK CAN	Code	Gewicht Poids Peso kg/Stk.	Preis Prix Prezzo CHF/Stk.
<b>PE100/S5/SDR 11/PN16</b>												
103956	280	90	102	260	82	243	65	5	461 387	193 135 289	1.242	534.00
103957	280	110	108	260	88	243	86	4	461 427	193 135 290	1.295	534.00
103958	280	125	129	260	99	243	86	5	461 437	193 135 291	1.530	534.00
103959	315–355	90	102	260	82	249	65	5	461 388	193 135 309	1.214	558.00
103960	315–355	110	108	260	88	249	86	4	461 428	193 135 310	1.297	558.00
103961	315–355	125	129	260	99	249	86	4	461 438	193 135 311	1.530	558.00
103962	400–450	90	102	260	82	256	65	5		193 135 329	1.022	582.00
103963	400–450	110	108	260	88	256	86	4		193 135 330	1.116	582.00
103964	400–450	125	129	260	99	256	86	4		193 135 331	1.396	582.00
103965	500–630	90	102	260	82	263	65	5		193 135 159	1.086	610.00
103966	500–630	110	108	260	88	263	86	5		193 135 160	1.159	610.00
103967	500–630	125	129	260	99	263	86	4		193 135 161	1.388	610.00

Anschlussfitting als Topload mit Werkzeug 799.350.477 zu montieren  
 Collier de dérivation Topload à monter avec l'outil 799.350.477  
 L'elemento deve essere installato come Topload con l'utensile 799.350.477

**Ventil-T für ELGEF® Plus Anschlusschelle 53 131 000**  
**Ventil-T pour ELGEF® Plus Collier simple électrosoudable 53 131 000**  
**Valvola-T per ELGEF® Plus collare per elettrosaldatura 53 131 000**



PG 102\_123

Art. Nr. Article no. N. articolo	d mm	d1 mm	d2 mm	L mm	z mm	GP Stk.	NPK CAN	Code	Gewicht Poids Peso kg/Stk.	Preis Prix Prezzo CHF/Stk.
102881	63	32	21	70	127	5	844 114	193 281 605	1.493	380.00
103449	63	63	33	100	160	5	817 114	193 281 606	2.361	333.00

Mit eingebautem Schneider zum Anbohren unter Druck stehender Leitungen  
 Für ELGEF® Plus Anschlusschelle (53 131 000) d63–250, Rohre SDR 11  
 Für ELGEF® Plus Anschlusschelle (53 131 000) d 75–315 mm, Rohre SDR 17 und d 250–400 mm, Rohre SDR 26  
 Schlüsselweite (SW) 14

Perforateur incorporé pour perçage des tubes sous pression  
 Pour colliers de raccordement ELGEF Plus (53 131 000) d 63–250 mm, tubes SDR 11  
 Pour colliers de raccordement ELGEF Plus (53 131 000) d 75–315 mm, tube SDR 17 et d 250–400 mm, tube SDR 26  
 Carré de la tige (SW) 14

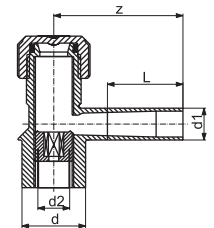
Con punta integrata per perforare le linee sotto pressione  
 Per collari di raccordo ELGEF® Plus (53 131 000) d63–250, tubo SDR 11  
 Per collari di raccordo ELGEF® Plus (53 131 000) d75–315, tubo SDR 17 e d 250–400 mm, tubo SDR 26  
 Apertura della chiave (SW) 14



**Anbohr-T zu ELGEF® Plus**  
**Elektroschweiss-Anschlusschellen 53 131 000**

**Té de perçage pour ELGEF® Plus**  
**Collier simple électrosoudable 53 131 000**

**T di foratura per ELGEF® Plus**  
**collare semplice per elettrosaldatura 53 131 000**



PG 102\_123

Art. Nr. Article no. N. articolo	d mm	d1 mm	d2 mm	L mm	z mm	SW mm	GP Stk.	NPK CAN	Code	Gewicht Poids Peso kg/Stk.	Preis Prix Prezzo CHF/Stk.
103772	63	20	32	69	130	17	15	431 711	193 280 358	0.380	48.50
103773	63	25	32	70	130	17	12		193 280 359	0.375	48.50
103447	63	32	32	76	130	17	12	431 711	193 280 184	0.377	48.50
103774	63	40	32	81	137	17	12	431 712	193 280 360	0.396	48.50
103448	63	63	32	100	160	17	12	431 714	193 280 185	1.099	57.00
102879	*63	63	35	100	160	17	12		193 280 711	1.120	61.00
102880	**63	63	41	100	160	17	12		193 280 290	1.086	84.00

Für ELGEF® Plus Anschlusschelle (53 131 000) d63–250, Rohre SDR 11

Für ELGEF® Plus Anschlusschelle (53 131 000) d75–315, Rohre SDR 17

\* Für ELGEF® Plus Anschlusschelle (53 131 000) d110–315, Rohre SDR 11 (Langer Bohrer)

\* Für ELGEF® Plus Anschlusschelle (53 131 000) d 250–315 mm, Rohre SDR 11 und d 250–400 mm, Rohre SDR 17

\*\* Für ELGEF® Plus Anschlusschelle (53 131 000) d 110–225 mm, Rohre SPR 11 und d 110–315, Rohre SDR 17

Pour colliers de raccordement ELGEF® Plus (53 131 000) d 63–250 mm, tubes SDR 11

Pour colliers de raccordement ELGEF® Plus (53 131 000) d 75–315 mm, tubes SDR 17

\* Pour colliers de raccordement ELGEF® Plus d 250–315 mm (perforateur long)

\* Pour colliers de raccordement ELGEF® Plus (53 131 000) d 250–315 mm, tubes SDR 11 et d 250–400 mm, tubes SDR 17

\*\* Pour colliers de raccordement ELGEF® Plus (53 131 000) d110-225 mm, tubes SDR 11 et d110-315, tubes SDR 17

Per collari di raccordo ELGEF® Plus (53 131 000) d63–250, tubo SDR 11

Per collari di raccordo ELGEF® Plus (53 131 000) d75–315, tubo SDR 17

\* Per collari di raccordo ELGEF® Plus (53 131 000) d110–315, tubo SDR 11 (punta lunga)

\* Per collari di raccordo ELGEF® Plus (53 131 000) d250–315, tubo SDR 11 e d 250-400 mm, tubo SDR 17

\*\* Per collari di raccordo ELGEF® Plus (53 131 000) d110–225, tubo SPR 11 e d 110–315 mm, tubo SDR 17

**Einbaugarnitur zu Druckerbohrventilgerät  
 Garniture pour collier de prise avec robinet  
 Guarnizione per collare di presa con rubinetto**



PG 102\_507

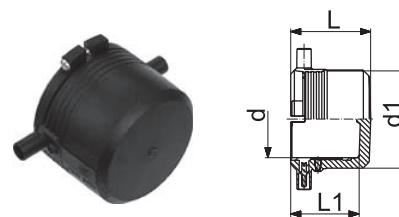
Art. Nr. Article no. N. articolo	Rohrdeckung m	GP Stk.	NPK CAN	Code	Gewicht Poids Peso kg/Stk.	Preis Prix Prezzo CHF/Stk.
103660	0,8–1,3	1	871 223	775 010 100	2.775	209.00
103661	1,4–1,8	1	871 418	775 010 101	4.000	217.00

5

**ELGEF® Plus Elektroschweisbare Endkappe  
 mit integrierter Haltevorrichtung**

**ELGEF® Plus Bouchon électrosoudable  
 avec fixation du tube intégrée**

**ELGEF® Plus Tappo terminale per elettrosaldatura  
 con fermo incorporato**



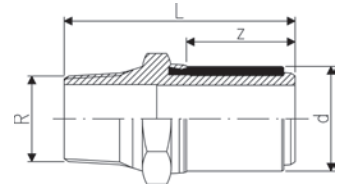
PG 102\_123

Art. Nr. Article no. N. articolo	d mm	d1 mm	L mm	L1 mm	GP Stk.	NPK CAN	Code	Gewicht Poids Peso kg/Stk.	Preis Prix Prezzo CHF/Stk.
<b>PE100/S5/SDR 11/PN16</b>									
100057	20	35	52	44	50		753 961 606	0.041	18.70
103743	25	35	52	44	50		753 961 607	0.046	19.80
103744	32	44	52	44	50	433 411	753 961 608	0.058	22.60
103745	40	54	56	47	50	433 412	753 961 609	0.064	25.00
103746	50	66	60	49	15	433 413	753 961 610	0.154	37.30
103747	63	81	66	54	10	433 414	753 961 611	0.142	41.80

**Übergangsadapter PE/Messing mit Aussengewinde  
 zu ELGEF Plus® Elektroschweissfittings**

**Adaptateur PE/laiton, avec filetage mâle  
 pour manchons et raccords ELGEF® Plus**

**Adottatore PE/ottone, con filettatura esterna  
 per raccordi elettrosaldatura ELGEF Plus®**



PG 102\_123

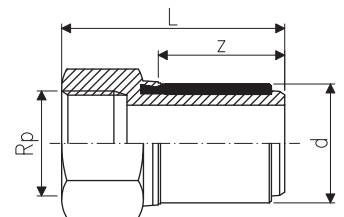
Art. Nr. Article no. N. articolo	d mm	R Zoll	L mm	z1 mm	NPK CAN	Code	Gewicht Poids Peso kg/Stk.	Preis Prix Prezzo CHF/Stk.
103450	20	1/2	75	33		720 920 706	0.133	34.80
103452	25	3/4	76	33		720 920 707	0.182	34.80
103454	32	1	80	35	434 451	720 920 708	0.257	34.80
103775	32	1 1/4	82	35	434 451	720 920 718	0.370	49.90
103776	32	1 1/2	82	35	434 471	720 920 728	0.437	50.00
103777	40	1	84	39	434 452	720 920 719	0.358	52.00
103457	40	1 1/4	86	39	434 462	720 920 709	0.405	41.10
103778	40	1 1/2	86	39	434 452	720 920 729	0.454	53.00
103779	50	1	88	43	434 453	720 920 720	0.505	55.00
103780	50	1 1/4	90	43	434 463	720 920 730	0.539	55.00
103458	50	1 1/2	90	43	434 453	720 920 710	0.514	41.10
103781	63	1 1/4	94	47	434 464	720 920 721	0.739	73.00
103782	63	1 1/2	94	47	434 474	720 920 731	0.709	73.00
103459	63	2	98	47	434 464	720 920 711	0.762	62.00



**Übergangsadapter PE/Messing mit Innengewinde  
 für ELGEF® Plus Elektroschweissfittings**

**Adaptateur de transition PE/laiton avec filetage femelle  
 pour manchons et raccords ELGEF® Plus**

**Adottatore PE/ottone, con filettatura interna  
 per raccordi elettrosaldatura ELGEF Plus®**



PG 102\_123

Art. Nr. Article no. N. articolo	d mm	Rp Zoll	L mm	z1 mm	NPK CAN	Code	Gewicht Poids Peso kg/Stk.	Preis Prix Prezzo CHF/Stk.
103460	32	1	71	35	434 411	720 920 208	0.250	43.50
103461	40	1 1/4	77	39	434 422	720 920 209	0.386	49.90
103462	50	1 1/2	81	43	434 433	720 920 210	0.594	56.00
103783	63	1	89	47	434 414	720 920 221	1.100	75.00
103784	63	1 1/4	89	47	434 424	720 920 231	1.062	75.00
103785	63	1 1/2	89	47	434 434	720 920 241	0.958	78.00
103463	63	2	89	47	434 414	720 920 211	0.832	80.00

Verbindungselemente und Formteile für Druckrohre  
Pièces de connexion/Raccords polyvalents pour tuyaux pression  
Parti per collegamento/Raccordi per tubo in pressione

**Elektroschweissgeräte**  
**Postes d'électrosoudage**  
**Apparecchiature per elettrosaldatura**



PG 102\_507

Art. Nr. Article no. N. articolo	Typ Type Tipo	Bezeichnung Désignation Designazione	Code	Gewicht Poids Peso kg/Stk.	Preis Prix Prezzo CHF/Stk.
103968	MSA 2.0	Mit Scanner Avec scanner Con scanner	790 156 004	20.000	4'800.00
103792	MSA 2.1	Mit Scanner + USB Avec scanner + USB Con scanner + USB	790 156 006	20.000	5'270.00
103793	MSA 4.0	Mit Scanner und GPS-Funktion Avec scanner et GPS-fonction Con scanner e GPS-funzione	790 156 011	19.500	auf Anfrage sur demande su richiesta

**Adapterstecker für MSA Geräte**  
**Fiche d'adaptation pour postes de soudage MSA**  
**Spina per adattore delle apparecchiature MSA**



PG 102\_507

Art. Nr. Article no. N. articolo	d mm	Bezeichnung Désignation Designazione	Code	Gewicht Poids Peso kg/Stk.	Preis Prix Prezzo CHF/Stk.
102912	4.0	Winkelstecker, Paar/fiche à angle, paire/spina a gomito, paio	799 350 340	0.055	121.00

**Parallelkabel zur Verschweissung**  
**Zur Parallel-Verschweissung der Kits Hosenstücke mit Elektroschweissmuffen**

**Câble parallèle pour soudage**  
**Pour le soudage en parallèle des kits Y avec manchon de soudage électrique**

**Cavo parallelo per la saldatura**  
**Per la saldatura parallela dei kit di raccordi a Y con manicotti per saldatura elettrica**



PG 102\_507

Art. Nr. Article no. N. articolo	Bezeichnung Description Descrizione	Code	Gewicht Poids Peso kg/Stk.	Preis Prix Prezzo CHF/Stk.
102914	Parallelkabel zur Verschweissung Kit Hosenstück Câble parallèle pour le soudage des kits Y Cavo parallelo per saldatura kit di raccordi a Y	790 160 176	0.400	293.00

Verbindungselemente und Formteile für Druckrohre  
 Pièces de connexion/Raccords polyvalents pour tuyaux pression  
 Parti per collegamento/Raccordi per tubo in pressione

**Reinigungsmittel**  
**Produit à nettoyer**  
**Detergente**



PG 102\_125

Art. Nr. Article no. N. articolo	GP Stk.	Code	Liter Litre Litro	Gewicht Poids Peso kg/Stk.	Preis Prix Prezzo CHF/Stk.
102644	8	799 298 023	1.000	0.872	41.20

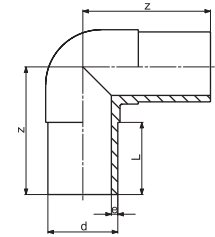
Kein Postversand/Ne pas livré par post/Nessun invio postale

Verbindungselemente und Formteile für Druckrohre  
Pièces de connexion/Raccords polyvalents pour tuyaux pression  
Parti per collegamento/Raccordi per tubo in pressione

**Stutzenfittings für Elektro- und  
Stumpfschweissen – Winkel 90°**

**Raccords polyvalents pour l'électrosoudage  
et le soudage bout à bout – Coude 90°**

**Raccordi a bocchettone per elettrosaldatura  
e saldatura di testa – Gomito 90°**



PG 102\_126

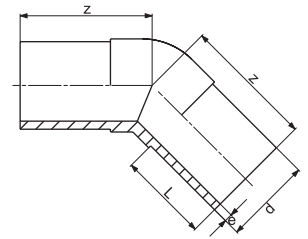
Art. Nr. Article no. N. articolo	d mm	z mm	L mm	e mm	GP Stk.	NPK CAN	Code	Gewicht Poids Peso kg/Stk.	Preis Prix Prezzo CHF/Stk.
<b>PE100/S5/SDR 11/PN16</b>									
102988	20	75	52	3.0	40		753 101 006	0.027	8.30
102990	25	80	52	3.0	40		753 101 007	0.040	8.60
102992	32	85	54	3.0	100	422 111	753 101 008	0.056	9.80
102994	40	95	57	3.7	50	422 112	753 101 009	0.089	11.60
102996	50	105	63	4.6	30	422 113	753 101 010	0.156	14.20
102998	63	115	65	5.8	40	422 114	753 101 011	0.274	25.20
103000	75	130	72	6.8	12	422 115	753 101 012	0.414	32.10
103002	90	150	81	8.2	18	422 116	753 101 013	0.704	38.50
103005	110	165	86	10.0	10	422 117	753 101 014	1.158	65.00
103007	125	180	92	11.4	8	422 118	753 101 015	1.609	90.00
103489	140	194	92	12.7	5	422 121	753 101 016	2.222	115.00
103009	160	210	102	14.6	5	422 122	753 101 017	3.100	131.00
103011	180	232	107	16.4	3	422 123	753 101 018	4.328	148.00
103013	200	253	117	18.2	3	422 124	753 101 019	5.739	207.00
103015	225	270	122	20.5	1	422 125	753 101 020	7.775	244.00
103017	250	292	130	22.7	3	422 126	753 101 001	10.506	408.00
103464	280	320	140	25.4	2	422 127	753 100 922	15.059	650.00
103465	315	370	150	28.6	0	422 128	753 100 923	21.960	821.00
<b>PE100/S8/SDR 17/PN10</b>									
103467	90	150	81	5.4	18	422 116	753 100 813	0.543	35.30
103469	110	165	86	6.6	10	422 117	753 100 814	0.876	64.00
103471	125	180	93	7.4	6	422 118	753 100 815	0.927	79.00
103473	140	194	92	8.3	5	422 121	753 100 816	1.547	101.00
103475	160	210	102	9.5	5	422 122	753 100 817	2.385	116.00
103477	180	232	107	10.7	3	422 123	753 100 818	3.205	131.00
103479	200	253	115	11.9	3	422 124	753 100 819	4.298	177.00
103481	225	270	120	13.4	1	422 125	753 100 820	5.864	211.00
103483	250	292	130	14.8	3	422 126	753 100 821	8.000	373.00
103485	280	320	140	16.6	2	422 127	753 100 822	11.328	548.00
103487	315	370	150	18.7	1	422 128	753 100 823	15.877	680.00

Verbindungselemente und Formteile für Druckrohre  
Pièces de connexion/Raccords polyvalents pour tuyaux pression  
Parti per collegamento/Raccordi per tubo in pressione

**Stutzenfittings für Elektro- und  
Stumpfschweissen – Winkel 45°**

**Raccords polyvalents pour l'électrosoudage  
et le soudage bout à bout – Coude 45°**

**Raccordi a bocchettone per elettrosaldatura  
e saldatura di testa – Gomito 45°**

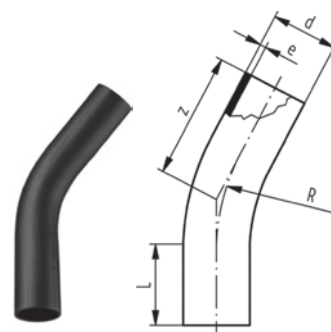


PG 102\_126

Art. Nr. Article no. N. articolo	d mm	z mm	L mm	e mm	GP Stk.	NPK CAN	Code	Gewicht Poids Peso kg/Stk.	Preis Prix Prezzo CHF/Stk.
<b>PE100/S5/SDR 11/PN16</b>									
103969	20	70	52	3.0	40		753 151 006	0.027	8.30
	25	75	52	3.0	30		753 151 007	0.037	8.60
103019	32	80	54	3.0	25	422 151	753 151 008	0.050	9.80
103021	40	85	57	3.7	30	422 152	753 151 009	0.086	11.60
103023	50	90	63	4.6	70	422 153	753 151 010	0.133	14.20
103026	63	95	65	5.8	50	422 154	753 151 011	0.227	25.20
103028	75	105	72	6.8	30	422 155	753 151 012	0.350	32.10
103030	90	120	81	8.2	20	422 156	753 151 013	0.565	38.50
103033	110	130	86	10.0	12	422 157	753 151 014	0.921	65.00
103036	125	140	92	11.4	8	422 158	753 151 015	1.290	90.00
103492	140	164	120	12.7	0	422 161	753 151 016	1.796	115.00
103038	160	162	102	14.6	6	422 162	753 151 017	2.454	131.00
103041	180	170	107	16.4	5	422 163	753 151 018	3.274	148.00
103043	200	186	116	18.2	3	422 164	753 151 019	4.362	207.00
103046	225	200	123	20.5	2	422 165	753 151 020	5.981	244.00
103048	250	220	130	22.7	3	422 166	753 151 021	8.283	408.00
103494	280	230	140	25.4	2	422 167	753 150 922	10.285	650.00
103496	315	250	150	28.6	2	422 168	753 150 923	14.124	821.00
<b>PE100/S8/SDR 17/PN10</b>									
103498	90	120	81	5.4	20	422 156	753 150 813	0.411	35.30
103500	110	130	86	6.6	12	422 157	753 150 814	0.686	64.00
103502	125	140	92	7.4	8	422 158	753 150 815	0.948	79.00
103504	140	164	120	8.3	0	422 161	753 150 816	1.259	101.00
103506	160	162	102	9.5	6	422 162	753 150 817	1.901	116.00
103508	180	170	107	10.7	5	422 163	753 150 818	2.386	131.00
103510	200	186	116	11.9	3	422 164	753 150 819	3.153	177.00
103512	225	205	123	13.4	2	422 165	753 150 820	4.441	211.00
103514	250	217	130	14.8	3	422 166	753 150 821	6.012	373.00
103516	280	230	140	16.6	2	422 167	753 150 822	7.489	548.00
103518	315	250	150	18.7	2	422 168	753 150 823	10.123	680.00

Verbindungselemente und Formteile für Druckrohre  
Pièces de connexion/Raccords polyvalents pour tuyaux pression  
Parti per collegamento/Raccordi per tubo in pressione

Bogen 11°  
Coudes 11°  
Gomito 11°



PG 102\_126

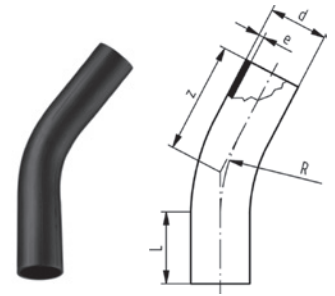
Art. Nr. Article no. N. articolo	d mm	z mm	L mm	R mm	e mm	GP Stk.	NPK CAN	Code	Gewicht Poids Peso kg/Stk.	Preis Prix Prezzo CHF/Stk.
<b>PE100/S5/SDR 11/PN16</b>										
115650	*32	113	80	48	2.9	80	421 251	753 091 008	0.077	42.10
115651	*40	116	80	60	3.7	80	421 252	753 091 009	0.120	49.30
115652	*50	140	100	75	4.6	70	421 253	753 091 010	0.200	64.00
115653	*63	150	100	95	5.8	60	421 254	753 091 011	0.400	96.00
115654	*75	155	100	113	6.8	40	421 255	753 091 012	0.520	106.00
115655	*90	160	100	135	8.2	10	421 256	753 091 013	0.760	108.00
115656	*110	219	150	165	10.0	8	421 257	753 091 014	1.500	141.00
115657	*125	225	150	188	11.4	6	421 258	753 091 015	2.000	155.00
115658	*140	231	150	210	12.7	6	421 261	753 091 016	2.200	175.00
115659	*160	239	150	240	14.6	8	421 262	753 091 017	3.800	205.00
115660	*180	247	150	270	16.4	6	421 263	753 091 018	3.300	343.00
115661	*200	255	150	300	18.2	4	421 264	753 091 019	4.750	415.00
115662	*225	266	150	338	20.5	2	421 265	753 091 020	7.773	495.00
115663	*250	385	250	375	22.7		421 266	753 091 021	13.100	575.00
115664	*280	400	250	420	25.4		421 267	753 091 022	16.300	718.00
115665	*315	460	250	473	28.6		421 268	753 091 023	21.845	830.00
115666	*355	540	300	533	32.3			753 091 024	34.900	1'410.00
115667	*400	560	300	600	36.4			753 091 025	45.900	1'670.00
115668	*450	580	300	675	40.9			753 091 026	60.200	2'210.00
115669	*500	650	350	750	45.5			753 091 027	83.300	2'670.00
115670	*560	680	350	840	50.9			753 091 028	108.600	3'980.00
115671	*630	730	350	945	57.3			753 091 029	148.300	5'120.00
<b>PE100/S8/SDR 17/PN10</b>										
115672	*90	160	100	135	5.4	10	421 256	753 090 813	0.500	90.00
115673	*110	219	150	165	6.6	8	421 257	753 090 814	1.060	112.00
115674	*125	225	150	188	7.4	6	421 258	753 090 815	1.100	126.00
115675	*140	231	150	210	8.3	6	421 261	753 090 816	1.720	144.00
115676	*160	239	150	240	9.5	8	421 262	753 090 817	2.653	164.00
115677	*180	247	150	270	10.7	6	421 263	753 090 818	2.500	251.00
115678	*200	255	150	300	11.9	4	421 264	753 090 819	4.308	304.00
115679	*225	266	150	338	13.4	2	421 265	753 090 820	7.540	378.00
115680	*250	385	250	375	14.8		421 266	753 090 821	11.600	433.00
115681	*280	400	250	420	16.6		421 267	753 090 822	12.800	480.00
115682	*315	460	250	473	18.7	1	421 268	753 090 823	25.000	620.00
115683	*355	540	300	533	21.1	1		753 090 824	22.700	978.00
115684	*400	560	300	600	23.7			753 090 825	29.800	1'360.00
115685	*450	580	300	675	26.7			753 090 826	39.100	1'630.00
115686	*500	650	350	750	29.7			753 090 827	54.000	2'240.00
115687	*560	680	350	840	33.2			753 090 828	70.300	2'860.00
115688	*630	730	350	945	37.4			753 090 829	95.800	3'560.00

auf Anfrage/sur demande/su richiesta



Verbindungselemente und Formteile für Druckrohre  
 Pièces de connexion/Raccords polyvalents pour tuyaux pression  
 Parti per collegamento/Raccordi per tubo in pressione

**Bogen 22°**  
**Coudes 22°**  
**Gomito 22°**



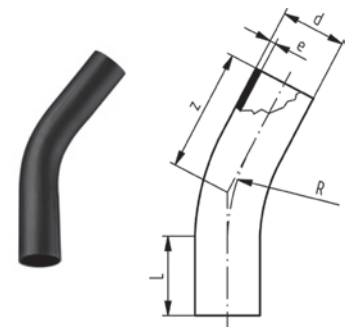
PG 102\_126

Art. Nr. Article no. N. articolo	d mm	z mm	L mm	R mm	e mm	GP Stk.	NPK CAN	Code	Gewicht Poids Peso kg/Stk.	Preis Prix Prezzo CHF/Stk.
<b>PE100/S5/SDR 11/PN16</b>										
115689	*32	113	80	48	2.9	80	421 211	753 081 008	0.077	42.10
115690	*40	116	80	60	3.7	80	421 212	753 081 009	0.120	45.70
115691	*50	140	100	75	4.6	70	421 213	753 081 010	0.200	64.00
115692	*63	150	100	95	5.8	60	421 214	753 081 011	0.400	90.00
115693	*75	155	100	113	6.8	40	421 215	753 081 012	0.520	99.00
115694	*90	160	100	135	8.2	10	421 216	753 081 013	0.760	108.00
115695	*110	219	150	165	10.0	8	421 217	753 081 014	1.500	141.00
115696	*125	225	150	188	11.4	6	421 218	753 081 015	2.000	155.00
115697	*140	231	150	210	12.7	6	421 221	753 081 016	2.200	175.00
115698	*160	239	150	240	14.6	8	421 222	753 081 017	3.800	205.00
115699	*180	247	150	270	16.4	6	421 223	753 081 018	3.300	343.00
115700	*200	255	150	300	18.2	4	421 224	753 081 019	4.750	415.00
115701	*225	266	150	338	20.5	2	421 225	753 081 020	7.773	495.00
115702	*250	385	250	375	22.7		421 226	753 081 021	13.100	575.00
115703	*280	400	250	420	25.4		421 227	753 081 022	16.300	686.00
115704	*315	460	250	473	28.6		421 228	753 081 023	21.845	830.00
115705	*355	540	300	533	32.3			753 081 024	34.900	1'520.00
115706	*400	560	300	600	36.4			753 081 025	45.900	1'670.00
115707	*450	580	300	675	40.9			753 081 026	60.200	2'050.00
115708	*500	650	350	750	45.5			753 081 027	83.300	2'870.00
115709	*560	680	350	840	50.9			753 081 028	108.600	3'700.00
115710	*630	730	350	945	57.3			753 081 029	148.300	4'750.00
<b>PE100/S8/SDR 17/PN10</b>										
115711	*90	160	100	135	5.4	10	421 216	753 080 813	0.500	90.00
115712	*110	219	150	165	6.6	8	421 217	753 080 814	1.060	112.00
115713	*125	225	150	188	7.4	6	421 218	753 080 815	1.100	126.00
115714	*140	231	150	210	8.3	6	421 221	753 080 816	1.720	144.00
115715	*160	239	150	240	9.5	8	421 222	753 080 817	2.653	154.00
115716	*180	247	150	270	10.7	6	421 223	753 080 818	2.500	251.00
115717	*200	255	150	300	11.9	4	421 224	753 080 819	4.308	304.00
115718	*225	266	150	338	13.4	2	421 225	753 080 820	7.540	362.00
115719	*250	385	250	375	14.8		421 226	753 080 821	11.600	433.00
115720	*280	400	250	420	16.6		421 227	753 080 822	12.800	480.00
115721	*315	460	250	473	18.7		421 228	753 080 823	25.000	620.00
115722	*355	540	300	533	21.1			753 080 824	22.700	978.00
115723	*400	560	300	600	23.7			753 080 825	29.800	1'360.00
115724	*450	580	300	675	26.7			753 080 826	39.100	1'630.00
115725	*500	650	350	750	29.7			753 080 827	54.000	2'240.00
115726	*560	680	350	840	33.2			753 080 828	70.300	2'860.00
115727	*630	730	350	945	37.4			753 080 829	95.800	3'560.00

auf Anfrage/sur demande/su richiesta

Verbindungselemente und Formteile für Druckrohre  
 Pièces de connexion/Raccords polyvalents pour tuyaux pression  
 Parti per collegamento/Raccordi per tubo in pressione

**Bogen 30°**  
**Coudes 30°**  
**Gomito 30°**



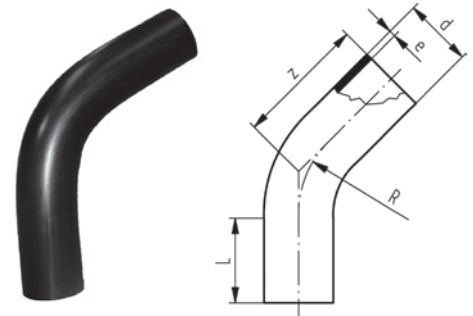
PG 102\_126

Art. Nr. Article no. N. articolo	d mm	z mm	L mm	R mm	e mm	GP Stk.	NPK CAN	Code	Gewicht Poids Peso kg/Stk.	Preis Prix Prezzo CHF/Stk.
<b>PE100/S5/SDR 11/PN16</b>										
115608	*32	113	80	48	2.9	80	421 171	753 061 008	0.077	42.10
115609	*40	116	80	60	3.7	80	421 172	753 061 009	0.120	45.70
115610	*50	140	100	75	4.6	70	421 173	753 061 010	0.200	64.00
115611	*63	150	100	95	5.8	60	421 174	753 061 011	0.400	90.00
115612	*75	155	100	113	6.8	40	421 175	753 061 012	0.520	99.00
115613	*90	160	100	135	8.2	10	421 176	753 061 013	0.760	108.00
113658	*110	219	150	165	10.0	8	421 177	753 061 014	1.689	141.00
115614	*125	225	150	188	11.4	6	421 178	753 061 015	2.096	155.00
115615	*140	231	150	210	12.7	6	421 181	753 061 016	2.200	175.00
115616	*160	239	150	240	14.6	8	421 182	753 061 017	3.650	205.00
115617	*180	247	150	270	16.4	6	421 183	753 061 018	4.782	343.00
115618	*200	255	150	300	18.2	4	421 184	753 061 019	5.777	415.00
115619	*225	266	150	338	20.5	2	421 185	753 061 020	6.300	495.00
113077	*250	385	250	375	22.7		421 186	753 061 021	13.100	575.00
115620	*280	400	250	420	25.4		421 187	753 061 022	16.300	686.00
115621	*315	460	250	473	28.6		421 188	753 061 023	21.850	830.00
115622	*355	540	300	533	32.3			753 061 024	34.900	1'520.00
115623	*400	560	300	600	36.4			753 061 025	45.900	1'670.00
115624	*450	580	300	675	40.9			753 061 026	60.200	2'050.00
115625	*500	650	350	750	45.5			753 061 027	83.300	2'870.00
115626	*560	680	350	840	50.9			753 061 028	108.600	3'700.00
115627	*630	730	350	945	57.3			753 061 029	148.300	4'750.00
<b>PE100/S8/SDR 17/PN10</b>										
115633	*90	160	100	135	5.4	10	421 176	753 060 813	0.500	90.00
115634	*110	219	150	165	6.6	8	421 177	753 060 814	1.060	112.00
115635	*125	225	150	188	7.4	6	421 178	753 060 815	1.100	126.00
115636	*140	231	150	210	8.3	6	421 181	753 060 816	1.720	144.00
115637	*160	239	150	240	9.5	8	421 182	753 060 817	2.653	158.00
115638	*180	247	150	270	10.7	6	421 183	753 060 818	2.500	252.00
115639	*200	255	150	300	11.9	4	421 184	753 060 819	4.308	304.00
115640	*225	266	150	338	13.4	2	421 185	753 060 820	7.540	362.00
115641	*250	385	250	375	14.8		421 186	753 060 821	11.600	433.00
115642	*280	400	250	420	16.6		421 187	753 060 822	12.800	480.00
115643	*315	460	250	473	18.7		421 188	753 060 823	25.000	620.00
115644	*355	540	300	533	21.1			753 060 824	22.700	978.00
115645	*400	560	300	600	23.7			753 060 825	29.800	1'360.00
115646	*450	580	300	675	26.7			753 060 826	39.100	1'630.00
115647	*500	650	350	750	29.7			753 060 827	54.000	2'240.00
115648	*560	680	350	840	33.2			753 060 828	70.300	2'860.00
115649	*630	730	350	945	37.4			753 060 829	95.800	3'560.00

auf Anfrage/sur demande/su richiesta

Verbindungselemente und Formteile für Druckrohre  
 Pièces de connexion/Raccords polyvalents pour tuyaux pression  
 Parti per collegamento/Raccordi per tubo in pressione

Bogen 45°  
 Coude 45°  
 Curva 45°



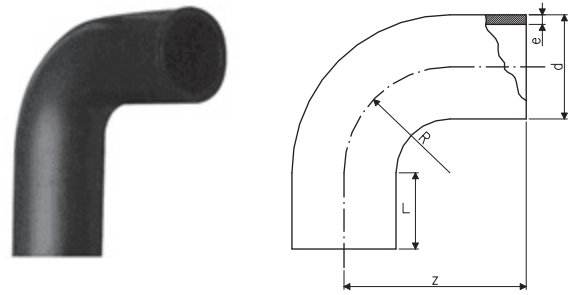
PG 102\_126

Art. Nr. Article no. N. articolo	d mm	z mm	L mm	R mm	e mm	GP Stk.	NPK CAN	Code	Gewicht Poids Peso kg/Stk.	Preis Prix Prezzo CHF/Stk.
<b>PE100/S5/SDR 11/PN16</b>										
103853	*32	120	80	48	2.9	0	421 151	753 051 008	0.077	42.10
103854	*40	120	80	60	3.7	0	421 152	753 051 009	0.120	45.70
103855	*50	149	100	75	4.6	0	421 153	753 051 010	0.240	64.00
103856	*63	161	100	95	5.8	0	421 154	753 051 011	0.360	90.00
103857	*75	168	100	113	6.8	0	421 155	753 051 012	0.560	99.00
103858	*90	177	100	135	8.2	0	421 156	753 051 013	0.760	109.00
103859	*110	243	150	165	10.0	0	421 157	753 051 014	1.700	143.00
103860	*125	253	150	188	11.4	0	421 158	753 051 015	2.186	158.00
103861	*140	262	150	210	12.7	0	421 161	753 051 016	2.800	179.00
103862	*160	274	160	240	14.6	0	421 162	753 051 017	3.800	209.00
103863	*180	287	150	270	16.4	0	421 163	753 051 018	5.140	348.00
103864	*200	299	150	300	18.2	4	421 164	753 051 019	7.058	421.00
103865	*225	315	150	338	20.5	0	421 165	753 051 020	7.400	503.00
103866	*250	440	250	375	22.7	0	421 166	753 051 021	13.000	596.00
103867	*280	460	250	420	25.4	0	421 167	753 051 022	22.000	714.00
103868	*315	535	250	473	28.6	0	421 168	753 051 023	24.930	869.00
103869	*355	620	300	533	32.3	0		753 051 024	39.500	1'520.00
103870	*400	650	300	600	36.4	0		753 051 025	48.500	1'670.00
103871	*450	680	300	675	40.9	0		753 051 026	69.800	2'050.00
103872	*500	760	350	750	45.5	0		753 051 027	96.300	2'870.00
103873	*560	800	350	840	50.9	0		753 051 028	129.800	3'700.00
103875	*630	870	350	945	57.3	0		753 051 029	174.000	4'750.00
<b>PE100/S8/SDR 17/PN10</b>										
103876	*90	177	100	135	5.4	0	421 156	753 050 813	0.600	90.00
103877	*110	243	150	165	6.6	0	421 157	753 050 814	1.208	114.00
103878	*125	253	150	188	7.4	0	421 158	753 050 815	1.540	127.00
103880	*140	262	150	210	8.3	0	421 161	753 050 816	1.720	147.00
103881	*160	274	150	240	9.5	0	421 162	753 050 817	2.200	160.00
103882	*180	287	150	270	10.7	0	421 163	753 050 818	3.000	256.00
103883	*200	299	150	300	11.9	0	421 164	753 050 819	3.700	309.00
103884	*225	315	150	338	13.4	0	421 165	753 050 820	5.000	366.00
103885	*250	440	250	375	14.8	0	421 166	753 050 821	10.691	449.00
103886	*280	460	250	420	16.6	0	421 167	753 050 822	15.000	499.00
103887	*315	535	250	473	18.7	0	421 168	753 050 823	17.800	645.00
103888	*355	620	300	533	21.1	0		753 050 824	25.600	978.00
103889	*400	650	300	600	23.7	0		753 050 825	36.600	1'360.00
103890	*450	680	300	675	26.7	0		753 050 826	45.300	1'630.00
103891	*500	760	350	750	29.7	0		753 050 827	62.400	2'240.00
103892	*560	800	350	840	33.2	0		753 050 828	81.900	2'860.00
103893	*630	870	350	945	37.4	0		753 050 829	62.400	3'560.00

\* Aus nahtlosem Rohr gefertigt/Fabriqué avec tube non soudé/Prodotto con tubo continuo

Verbindungselemente und Formteile für Druckrohre  
 Pièces de connexion/Raccords polyvalents pour tuyaux pression  
 Parti per collegamento/Raccordi per tubo in pressione

Bogen 90°  
 Coude 90°  
 Curva 90°



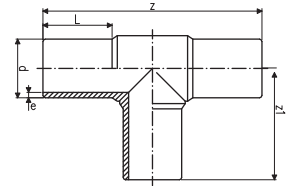
PG 102\_126

Art. Nr. Article no. N. articolo	d mm	z mm	L mm	R mm	e mm	GP Stk.	NPK CAN	Code	Gewicht Poids Peso kg/Stk.	Preis Prix Prezzo CHF/Stk.
<b>PE100/S5/SDR 11/PN16</b>										
103696	32	78	46	32	2.9	25	421 151	753 001 008	0.042	16.80
103698	40	91	49	40	3.7	0	421 152	753 001 009	0.090	17.50
103700	50	107	55	50	4.6	0	421 153	753 001 010	0.160	23.50
103702	63	130	63	63	5.8	0	421 154	753 001 011	0.280	40.80
103704	75	152	70	75	6.8	16	421 155	753 001 012	0.464	50.00
103707	90	168	79	90	8.2	0	421 156	753 001 013	0.530	54.00
103709	110	193	82	110	10.0	12	421 157	753 001 014	1.282	85.00
103711	125	216	87	125	11.4	0	421 158	753 001 015	1.290	121.00
103972	140	232	92	140	12.7	0	421 161	753 001 016	2.230	187.00
103714	160	258	98	160	14.6	4	421 162	753 001 017	3.424	192.00
103974	180	290	105	180	16.4	0	421 163	753 001 018	5.000	249.00
103716	200	317	112	200	18.2	0	421 164	753 001 019	6.925	268.00
103718	225	350	120	225	20.5	0	421 165	753 001 020	9.770	353.00
100055	250	375	130	250	22.7	0	421 166	753 001 021	9.230	532.00
103720	280	430	150	280	25.4	0	421 167	753 001 022	15.487	689.00
100056	315	470	150	315	28.6	0	421 168	753 001 023	23.950	950.00
100059	*355	900	250	533	32.3	0		753 001 024	53.300	1'410.00
103977	*400	980	250	600	36.4	0		753 001 025	71.900	1'610.00
104110	*450	1'070	250	675	40.9	0		753 001 026	93.700	2'270.00
104111	*500	1'200	280	750	45.5	0		753 001 027	134.000	3'420.00
104112	*560	1'290	280	840	50.9	0		753 001 028	179.300	4'470.00
104113	*630	1'400	280	945	57.3	0		753 001 029	243.200	5'750.00
<b>PE100/S8/SDR 17/PN10</b>										
103978	90	168	79	90	5.4	9	421 156	753 000 813	0.520	74.00
103980	110	193	82	110	6.6	12	421 157	753 000 814	0.942	91.00
103982	125	216	87	125	7.4	0	421 158	753 000 815	1.300	107.00
103984	140	232	92	140	8.3	5	421 161	753 000 816	1.789	114.00
103986	160	258	98	160	9.5	0	421 162	753 000 817	2.410	139.00
103988	180	290	105	180	10.7	0	421 163	753 000 818	4.000	205.00
103990	200	317	112	200	11.9	0	421 164	753 000 819	6.500	265.00
103992	225	350	120	225	13.4	0	421 165	753 000 820	6.414	312.00
103994	250	375	130	250	14.8	0	421 166	753 000 821	9.940	392.00
103996	280	430	150	280	16.6	0	421 167	753 000 822	13.795	442.00
103998	315	470	150	315	18.7	0	421 168	753 000 823	24.000	579.00
104000	*355	900	250	533	21.1	0		753 000 824	36.700	891.00
104002	*400	980	250	600	23.7	0		753 000 825	49.700	1'310.00
104114	*450	1'070	250	675	26.7	0		753 000 826	66.600	1'860.00
104115	*500	1'200	280	750	29.7	0		753 000 827	87.400	2'670.00
104116	*560	1'290	280	840	33.2	0		753 000 828	116.000	3'460.00
104117	*630	1'400	280	945	37.4	0		753 000 829	159.600	4'310.00

\* Aus nahtlosem Rohr gefertigt/Fabriqu  avec tube non soud /Prodotto con tubo continuo

Verbindungselemente und Formteile für Druckrohre  
Pièces de connexion/Raccords polyvalents pour tuyaux pression  
Parti per collegamento/Raccordi per tubo in pressione

T 90°, egal  
Té 90°, égal  
T 90°, uguale



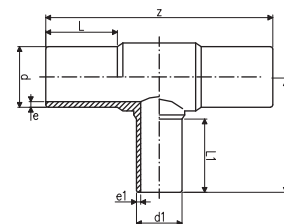
PG 102\_126

Art. Nr. Article no. N. articolo	d mm	z mm	z1 mm	L mm	e mm	GP Stk.	NPK CAN	Code	Gewicht Poids Peso kg/Stk.	Preis Prix Prezzo CHF/Stk.
<b>PE100/S5/SDR 11/PN16</b>										
103050	20	150	75	52	3.0	30		753 201 006	0.038	7.90
103052	25	160	80	52	3.0	25		753 201 007	0.054	9.40
103054	32	170	85	54	3.0	20	423 111	753 201 008	0.077	11.20
103056	40	190	95	57	3.7	80	423 112	753 201 009	0.130	14.10
103058	50	210	105	63	4.6	50	423 113	753 201 010	0.214	17.70
103060	63	230	115	65	5.8	25	423 114	753 201 011	0.376	23.90
103062	75	264	132	72	6.8	16	423 115	753 201 012	0.599	36.00
103064	90	300	150	81	8.2	7	423 116	753 201 013	1.021	57.00
103067	110	330	165	86	10.0	7	423 117	753 201 014	1.612	89.00
103070	125	366	183	92	11.4	4	423 118	753 201 015	2.420	110.00
103520	140	393	193	92	12.7	4	423 121	753 201 016	3.090	185.00
103073	160	420	210	102	14.6	4	423 122	753 201 017	4.403	206.00
103075	180	460	230	107	16.4	3	423 123	753 201 018	6.014	279.00
103077	200	500	250	117	18.2	2	423 124	753 201 019	8.480	389.00
103079	225	540	270	122	20.5	1	423 125	753 201 020	11.507	460.00
103081	250	575	288	130	22.7	2	423 126	753 201 001	14.099	650.00
100054	280	615	308	139	25.4	0	423 127	753 200 902	18.670	855.00
103523	315	695	346	150	28.6	0	423 128	753 200 903	26.150	1'250.00
104004	355	820	410	170	32.3	1		753 200 024	38.900	1'630.00
104005	400	900	450	190	36.4	1		753 200 025	53.400	2'440.00
104118	450	980	490	200	40.9	1		753 200 026	73.400	3'240.00
104119	500	1'070	535	220	45.5	1		753 200 027	98.500	4'130.00
104120	*560	1'510	755	230	50.9	0		753 200 028	153.300	12'700.00
104121	*630	1'630	815	250	57.3	0		753 200 029	205.500	19'300.00
<b>PE100/S8/SDR 17/PN10</b>										
103525	90	300	150	80	5.4	7	423 116	753 200 813	0.777	46.20
103527	110	330	165	86	6.6	7	423 117	753 200 814	1.231	68.00
103529	125	366	183	92	7.4	4	423 118	753 200 815	1.690	94.00
103531	140	396	196	92	8.3	4	423 121	753 200 816	2.202	152.00
103533	160	428	214	104	9.5	4	423 122	753 200 817	3.201	174.00
103535	180	460	230	105	10.7	3	423 123	753 200 818	4.287	238.00
103537	200	500	250	115	11.9	2	423 124	753 200 819	5.889	327.00
103539	225	540	270	122	13.4	1	423 125	753 200 820	7.886	391.00
103541	250	575	288	130	14.8	2	423 126	753 200 821	10.000	553.00
103543	280	615	308	139	16.6	2	423 127	753 200 802	13.350	795.00
103545	315	695	346	150	18.7	0	423 128	753 200 803	17.985	1'030.00
104006	355	820	410	170	21.1	1		753 200 124	26.100	1'450.00
104007	400	900	450	190	23.7	1		753 200 125	35.700	1'750.00
104122	450	980	490	200	26.7	1		753 200 126	49.400	3'260.00
104123	500	1'070	535	220	29.7	1		753 200 127	66.100	3'500.00
104124	*560	1'510	755	230	33.2	0		753 200 128	99.200	9'490.00
104125	*630	1'630	815	250	37.4	0		753 200 129	132.700	12'900.00

\* Mit angeschweissten Rohren, segmentgeschweisst und verstärkt/Avec tubes soudés, soudés par segments et renforcés/  
Con parte saldata, saldatura a segmento

Verbindungselemente und Formteile für Druckrohre  
 Pièces de connexion/Raccords polyvalents pour tuyaux pression  
 Parti per collegamento/Raccordi per tubo in pressione

T 90°, reduziert  
 Té 90°, réduit  
 T 90°, ridotto



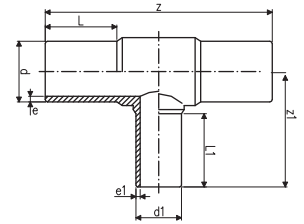
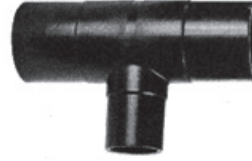
PG 102\_126

Art. Nr. Article no. N. articolo	d mm	d1 mm	z mm	z1 mm	L mm	L1 mm	e mm	e1 mm	GP Stk.	NPK CAN	Code	Gewicht Poids Peso kg/Stk.	Preis Prix Prezzo CHF/Stk.
<b>PE100/S5/SDR 11/PN16</b>													
102650	63	50	218	100	65	59	5.8	4.6	20	423 214	753 201 021	0.300	29.50
102652	75	32	248	98	73	46	6.8	3.0	12	423 135	753 201 023	0.455	46.00
102654	75	50	248	109	73	58	6.8	4.6	12	423 215	753 201 024	0.485	46.00
102656	75	63	248	118	73	65	6.8	5.8	12	423 235	753 201 025	0.520	46.00
104008	90	50	280	120	79	55	8.2	4.6	15	423 216	753 201 027	0.794	67.00
102658	90	63	282	127	79	63	8.2	5.8	1	423 236	753 201 029	0.775	67.00
103083	90	75	286	132		80	8.2	6.8	12	423 256	753 201 055	0.800	67.00
102660	110	63	322	148	87	63	10.0	5.8	10	423 237	753 201 028	1.409	105.00
103085	110	75	305	148	83	68	10.0	6.8	2	423 257	753 201 131	1.221	105.00
102662	110	90	322	164	86	79	10.0	8.2	0	423 277	753 201 032	1.275	136.00
102664	125	90	332	168	109	89	11.4	8.2	3	423 278	753 201 132	1.717	136.00
102666	125	110	340	167	90	83	11.4	10.0	3	423 318	753 201 133	1.909	136.00
102667	160	63	416	174	105	65	14.6	5.8	0	423 242	753 201 034	2.680	272.00
103087	160	75	344	179	101	76	14.6	6.8	3	423 262	753 201 880	2.676	278.00
103089	160	90	415	190	101	79	14.6	8.2	8	423 282	753 201 036	2.775	272.00
100044	160	110	415	200	101	82	14.6	10.0	1	423 322	753 201 037	3.300	272.00
102669	180	90	420	200	136	97	16.4	8.2	1	423 283	753 201 881	4.410	395.00
102671	180	110	430	206	145	101	16.4	10.0	0	423 323	753 201 882	4.379	406.00
100045	180	160	414	203	105	94	16.4	14.6	1	423 373	753 201 883	4.715	403.00
103998	200	63	503	196	122	63	18.2	5.8	1	423 244	753 201 073	7.300	618.00
104010	200	90	500	216	122	79	18.2	8.2	1	423 284	753 201 074	9.730	618.00
104011	200	110	505	219	122	82	18.2	10.0	2	423 324	753 201 075	7.120	618.00
104012	200	160	500	237	122	98	18.2	14.6	1	423 374	753 201 076	9.730	618.00
102673	225	75	560	219	120	70	20.5	6.8	1	423 265	753 201 039	9.880	625.00
103093	225	90	555	228	120	80	20.5	8.2	3	423 285	753 201 040	6.633	625.00
103095	225	110	559	238	120	82	20.5	10.0	3	423 325	753 201 041	10.010	625.00
100046	225	160	555	258	120	98	20.5	14.6	3	423 375	753 201 042	8.095	625.00
107687	225	180	559	284	120	105	20.5	16.4	0	423 425	753 201 043	9.375	625.00
104013	250	110	584	284	130	82	22.7	10.0	1	423 326	753 201 078	11.820	1'080.00
104014	250	160	586	266	127	98	22.7	14.6	2	423 376	753 201 079	12.302	1'080.00
104015	315	110	705	282	150	82	28.6	10.0	1	423 328	753 201 051	15.300	1'120.00
104016	315	160	705	301	150	102	28.6	14.6	1	423 378	753 201 052	22.998	1'120.00
104017	315	200	680	313	155	117	28.6	18.2	1		753 201 152	18.710	1'170.00
104018	315	225	658	335	170	145	28.6	20.5	1	423 468	753 201 153	20.011	1'550.00
104019	315	250	695	331	150	130	28.6	22.7	1		753 201 054	24.243	1'170.00

5

Verbindungselemente und Formteile für Druckrohre  
 Pièces de connexion/Raccords polyvalents pour tuyaux pression  
 Parti per collegamento/Raccordi per tubo in pressione

T 90°, reduziert  
 Té 90°, réduit  
 T 90°, ridotto



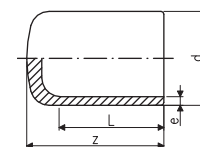
PG 102\_126

Art. Nr. Article no. N. articolo	d mm	d1 mm	z mm	z1 mm	L mm	L1 mm	e mm	e1 mm	GP Stk.	NPK CAN	Code	Gewicht Poids Peso kg/Stk.	Preis Prix Prezzo CHF/Stk.
<b>PE100/S8/SDR 17/PN10</b>													
104020	90	50	275	117	79	55	5.4	3.0	1	423 216	753 201 827	0.630	61.00
102674	90	63	275	123	79	63	5.4	3.8	0	423 236	753 200 829	0.560	61.00
103547	90	75	286	132	80	75	5.4	4.5	12		753 201 855	0.580	61.00
102676	110	63	318	147	82	63	6.6	3.8	0	423 237	753 200 828	1.010	89.00
103549	110	75	315	152	84	70	6.6	4.5	2	423 257	753 200 131	0.891	112.00
102678	110	90	318	158	82	79	6.6	5.4	0	423 277	753 200 832	0.941	122.00
103551	125	110	334	168	84	83	7.4	6.6	1	423 318	753 200 133	1.399	122.00
102679	160	63	330	130	86	63	9.5	3.8	8	423 242	753 200 834	1.950	247.00
103553	160	75	343	180	98	74	9.5	4.5	0	423 262	753 200 880	1.932	257.00
103555	160	90	410	188	98	79	9.5	5.4	0	423 282	753 200 836	1.972	247.00
103557	160	110	410	195	98	82	9.5	6.6	8	423 322	753 200 837	2.716	247.00
102680	180	90	422	204	134	97	10.7	5.4	1	423 283	753 200 881	3.250	346.00
103559	180	160	411	205	105	94	10.7	9.5	1	423 373	753 200 882	3.557	351.00
104022	200	63	500	190	122	63	11.9	3.8	1	423 244	753 201 873	6.800	492.00
104023	200	90	500	207	122	79	11.9	5.4	1	423 284	753 201 874	6.900	492.00
104025	200	110	500	215	122	82	11.9	6.6	1	423 324	753 201 875	5.097	492.00
104026	200	160	500	234	122	98	11.9	9.5	1	423 374	753 201 876	7.400	492.00
102682	225	75	555	277	120	70	13.4	4.5	0	423 265	753 200 839	7.128	559.00
103561	225	90	555	226	127	80	13.4	5.4	0	423 285	753 200 840	4.732	559.00
103563	225	110	555	235	127	82	13.4	6.6	0	423 325	753 200 841	4.700	559.00
103565	225	160	555	253	127	98	13.4	9.5	3	423 374	753 200 842	5.922	559.00
103567	225	180	550	280	120	105	13.4	10.7	0	423 425	753 200 843	7.211	563.00
104027	250	110	575	242	130	82	14.8	6.6	1	423 326	753 201 878	9.400	765.00
104028	250	160	575	261	130	98	14.8	9.5	1	423 376	753 201 879	9.800	765.00
104030	315	110	695	277	150	82	18.7	6.6	1	423 328	753 200 851	15.621	1030.00
104031	315	160	695	296	150	102	18.7	9.5	0	423 378	753 200 852	12.200	1030.00
104032	315	225	650	335	170	145	18.7	13.4	0	423 468	753 200 153	14.869	1260.00
104033	315	250	695	325	150	130	18.7	14.8	0		753 200 854	15.500	1070.00

5

Verbindungselemente und Formteile für Druckrohre  
Pièces de connexion/Raccords polyvalents pour tuyaux pression  
Parti per collegamento/Raccordi per tubo in pressione

**Kappe**  
**Bouchon**  
**Tappo**



PG 102\_126

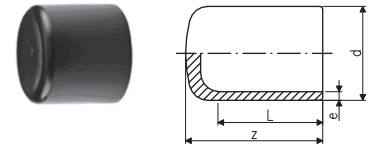
Art. Nr. Article no. N. articolo	d mm	z mm	L mm	e mm	GP Stk.	NPK CAN	Code	Gewicht Poids Peso kg/Stk.	Preis Prix Prezzo CHF/Stk.
<b>PE100/S5/SDR 11/PN16</b>									
103099	20	52	52	3.0	50		753 961 006	0.010	6.60
103101	25	52	52	3.0	50		753 961 007	0.015	6.90
103103	32	54	54	3.0	150	425 111	753 961 008	0.020	9.10
103105	40	57	57	3.7	100	425 112	753 961 009	0.033	10.10
103107	50	63	63	4.6	30	425 113	753 961 010	0.054	13.70
103109	63	65	65	5.8	50	425 114	753 961 011	0.086	18.90
103111	75	80	72	6.8	40	425 115	753 961 012	0.146	27.40
103113	90	90	81	8.2	50	425 116	753 961 013	0.240	41.70
103116	110	98	86	10.0	30	425 117	753 961 014	0.373	52.00
103118	125	105	92	11.4	24	425 118	753 961 015	0.546	60.00
103569	140	136	92	12.7	12	425 121	753 961 016	0.727	76.00
103120	160	120	102	14.6	15	425 122	753 961 017	1.034	79.00
103122	180	128	107	16.4	10	425 123	753 961 018	1.351	104.00
103125	200	138	115	18.2	5	425 124	753 961 019	1.845	133.00
103127	225	148	122	20.5	5	425 125	753 961 020	2.514	157.00
103130	250	205	130	22.7	0	425 126	753 961 021	3.927	215.00
103571	280	235	139	25.4	0	425 127	753 960 922	5.045	301.00
103573	315	255	150	28.6	1	425 128	753 960 923	6.861	405.00
104034	355	280	165	32.3	0		753 960 924	9.780	686.00
104035	400	310	180	36.4	0		753 960 925	13.370	1'210.00
104126	*450	275	195	40.9	0		753 960 926	20.800	1'920.00
104127	*500	297	212	45.5	0		753 960 927	28.400	2'310.00
104128	*560	325	230	50.9	0		753 960 928	39.100	2'680.00
104129	*630	355	250	57.3	0		753 960 929	59.700	3'330.00

\* Spangebend bearbeitet mit Rohr angeschweisst/Usiné par enlèvement de copeaux avec tube soudé/Con emissione di trucioli, saldato con tubo



Verbindungselemente und Formteile für Druckrohre  
 Pièces de connexion/Raccords polyvalents pour tuyaux pression  
 Parti per collegamento/Raccordi per tubo in pressione

**Kappe**  
**Bouchon**  
**Tappo**



PG 102\_126

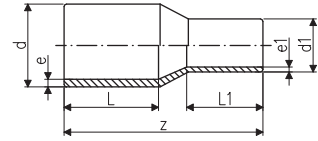
Art. Nr. Article no. N. articolo	d mm	z mm	L mm	e mm	GP Stk.	NPK CAN	Code	Gewicht Poids Peso kg/Stk.	Preis Prix Prezzo CHF/Stk.
<b>PE100/S8/SDR 17/PN10</b>									
104130	50	70	55	3.0	40	425 113	753 960 810	0.036	18.70
104131	63	82	63	3.8	0	425 114	753 960 811	0.058	25.00
104132	75	92	70	4.5	0	425 115	753 960 812	0.105	36.70
103575	90	90	81	5.4	50	425 116	753 960 813	0.214	41.70
103577	110	98	86	6.6	30	425 117	753 960 814	0.272	55.00
103579	125	105	92	7.4	24	425 118	753 960 815	0.487	62.00
103581	140	136	92	8.3	12	425 121	753 960 816	0.481	76.00
103583	160	120	102	9.5	8	425 122	753 960 817	0.920	84.00
103585	180	128	107	10.7	10	425 123	753 960 818	1.216	101.00
103587	200	138	115	11.9	5	425 124	753 960 819	1.687	133.00
103589	225	148	122	13.4	5	425 125	753 960 820	2.265	157.00
103591	250	205	130	14.8	0	425 126	753 960 821	2.547	192.00
103593	280	235	139	16.6	0	425 127	753 960 822	3.523	295.00
103595	315	255	150	18.7	0	425 128	753 960 823	4.758	386.00
104036	355	280	165	21.1	0		753 960 824	6.510	686.00
104037	400	310	180	23.7	1		753 960 825	9.347	1'210.00
104134	*450	265	195	26.7	0		753 960 826	17.798	1'480.00
104135	*500	287	212	29.7	0		753 960 827	21.400	1'730.00
104136	*560	310	230	33.2	0		753 960 828	29.400	2'240.00
104137	*630	340	250	37.4	0		753 960 829	41.400	2'630.00

\* Spangebend bearbeitet mit Rohr angeschweisst/Usiné par enlèvement de copeaux avec tube soudé/Con emissione di trucioli, saldato con tubo

5

Verbindungselemente und Formteile für Druckrohre  
 Pièces de connexion/Raccords polyvalents pour tuyaux pression  
 Parti per collegamento/Raccordi per tubo in pressione

Reduktion  
 Réduction  
 Riduzione



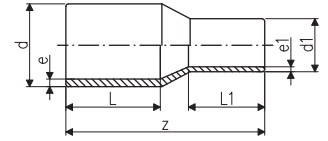
PG 102\_126

Art. Nr. Article no. N. articolo	d mm	d1 mm	z mm	L mm	L1 mm	e mm	e1 mm	GP Stk.	NPK CAN	Code	Gewicht Poids Peso kg/Stk.	Preis Prix Prezzo CHF/Stk.
<b>PE100/S5/SDR 11/PN16</b>												
102684	25	20	115	53	52	3.0	3.0	40		753 901 038	0.022	5.60
103132	32	20	122	55	53	3.0	3.0	100		753 901 042	0.027	6.00
103134	32	25	122	55	53	3.0	3.0	45		753 901 041	0.033	6.00
103136	40	20	127	56	50	3.7	3.0	40		753 901 048	0.043	8.30
103138	40	25	128	55	50	3.7	3.0	50		753 901 047	0.045	8.30
103140	40	32	128	55	52	3.7	3.0	40	424 112	753 901 046	0.047	8.30
102685	50	20	147	62	50	4.6	3.0	20		753 901 055	0.064	9.50
103142	50	25	139	62	50	4.6	3.0	45		753 901 054	0.069	9.50
103144	50	32	140	62	54	4.6	3.0	40	424 113	753 901 053	0.067	9.50
103147	50	40	138	62	55	4.6	3.7	25	424 133	753 901 052	0.079	9.50
103149	63	32	150	65	53	5.8	3.0	50	424 114	753 901 060	0.113	13.80
103151	63	40	150	65	57	5.8	3.7	50	424 134	753 901 059	0.122	13.80
103153	63	50	150	65	62	5.8	4.6	50	424 154	753 901 058	0.128	13.80
102687	75	40	170	72	51	6.8	3.7	60	424 135	753 901 063	0.185	20.90
103155	75	50	170	72	65	6.8	4.6	50	424 155	753 901 064	0.188	20.90
103157	75	63	170	72	65	6.8	5.8	50	424 175	753 901 065	0.209	20.90
102689	90	50	190	81	61	8.2	4.6	18	424 156	753 901 072	0.289	29.70
103160	90	63	190	81	65	8.2	5.8	18	424 176	753 901 071	0.316	29.70
103163	90	75	190	81	72	8.2	6.8	18	424 216	753 901 070	0.351	29.70
103165	110	63	205	85	65	10.0	5.8	24	424 177	753 901 078	0.471	38.90
102692	110	75	205	84	72	10.0	6.8	10	424 217	753 901 077	0.501	38.90
103167	110	90	205	85	81	10.0	8.2	9	424 237	753 901 076	0.549	38.90
103170	125	63	214	88	65	11.4	5.8	15	424 178	753 901 083	0.607	45.20
102694	125	75	210	89	72	11.4	6.8	15	424 218	753 901 082	0.667	45.20
103172	125	90	211	89	81	11.4	8.2	15	424 238	753 901 081	0.683	45.20
103174	125	110	211	90	84	11.4	10.0	15	424 258	753 901 080	0.775	45.20
104038	140	75	237	113	77	12.7	6.8	14	424 221	753 901 086	0.910	78.00
104040	140	90	237	114	86	12.7	8.2	14	424 241	753 901 087	0.954	78.00
104042	140	110	232	104	93	12.7	10.0	12	424 261	753 901 084	0.977	78.00
103598	140	125	232	102	100	12.7	11.4	12	424 271	753 901 085	1.078	78.00
103176	160	90	244	100	81	14.6	8.2	10	424 242	753 901 088	1.164	86.00
103179	160	110	242	100	85	14.6	10.0	5	424 262	753 901 090	1.239	86.00
103182	160	125	240	100	89	14.6	11.4	5	424 272	753 901 089	1.333	86.00
102696	160	140	255	110	104	14.6	12.7	10	424 322	753 901 032	1.522	99.00
104044	180	90	245	105	81	16.4	8.2	8	424 243	753 901 073	1.507	122.00
104046	180	110	277	124	94	16.4	10.0	8	424 263	753 901 074	1.833	122.00
103184	180	125	258	108	92	16.4	11.4	6	424 273	753 901 091	1.723	122.00
104048	180	140	278	124	113	16.4	12.7	8	424 323	753 901 075	1.976	122.00
102698	180	160	255	107	102	16.4	14.6	6	424 343	753 901 033	1.968	122.00
104050	200	140	282	123	114	18.2	12.7	6	424 324	753 901 066	2.326	147.00

5

Verbindungselemente und Formteile für Druckrohre  
 Pièces de connexion/Raccords polyvalents pour tuyaux pression  
 Parti per collegamento/Raccordi per tubo in pressione

Reduktion  
 Réduction  
 Riduzione



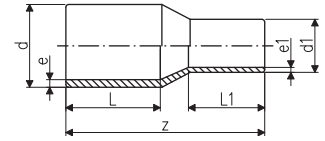
PG 102\_126

Art. Nr. Article no. N. articolo	d mm	d1 mm	z mm	L mm	L1 mm	e mm	e1 mm	GP Stk.	NPK CAN	Code	Gewicht Poids Peso kg/Stk.	Preis Prix Prezzo CHF/Stk.
103186	200	160	252	104	120	18.2	14.6	6	424 344	753 901 092	2.391	147.00
102700	200	180	279	124	120	18.2	16.4	0	424 364	753 901 034	2.724	147.00
104052	225	140	295	132	115	20.5	12.7	4	424 325	753 901 067	2.900	256.00
103188	225	160	278	190	98	20.5	14.6	4	424 345	753 901 096	2.891	207.00
102702	225	180	297	128	120	20.5	16.4	4	424 365	753 901 095	3.244	207.00
102704	225	200	280	124	117	20.5	18.2	4	424 375	753 901 094	3.538	207.00
102706	250	160	309	150	97	22.7	14.6	0	424 346	753 901 000	2.385	311.00
104053	250	180	312	150	106	22.7	16.4	6	424 366	753 901 068	4.299	311.00
102708	250	200	327	155	115	22.7	18.2	0	424 376	753 901 001	4.766	311.00
102710	250	225	332	130	120	22.7	20.5	0	424 426	753 901 002	2.385	311.00
104055	280	200	347	140	115	25.4	18.2	6	424 377	753 901 098	6.850	415.00
104056	280	225	340	140	122	25.4	20.5	5	424 427	753 901 099	6.112	395.00
102712	280	250	320	137	133	25.4	22.7	0	424 447	753 901 003	2.385	374.00
102713	315	200	375	170	128	28.6	18.2	2	424 378	753 901 011	7.522	534.00
102715	315	225	375	150	123	28.6	20.5	0	424 428	753 901 097	7.790	534.00
102717	315	250	375	150	132	28.6	22.7	0	424 448	753 901 005	8.360	534.00
104057	315	280	375	150	144	28.6	25.4	6	424 468	753 901 012	8.800	539.00
104058	355	250	390	165	130	32.3	22.7	0		753 901 013	9.100	1'120.00
104059	355	280	390	165	139	32.3	25.4	6		753 901 014	9.500	1'050.00
104060	355	315	390	165	150	32.3	28.6	6		753 901 015	9.900	1'050.00
104061	400	280	415	180	139	36.4	25.4	6		753 901 016	10.420	1'710.00
104062	400	315	415	180	150	36.4	28.6	6		753 901 017	11.130	1'640.00
104063	400	355	420	180	165	36.4	32.3	6		753 901 018	11.600	1'450.00
102813	450	280	389	195	139	40.9	25.4	6		753 901 019	16.200	2'750.00
102814	450	315	390	195	150	40.9	28.6	6		753 901 020	16.700	2'750.00
102815	450	355	393	195	164	40.9	32.3	6		753 901 022	17.500	2'390.00
102816	450	400	395	195	179	40.9	36.4	3		753 901 024	18.500	2'100.00
102817	500	315	422	212	150	45.5	28.6	3		753 901 025	21.900	3'650.00
102818	500	355	424	212	164	45.5	32.3	3		753 901 026	22.600	3'510.00
102819	500	400	426	212	179	45.5	36.4	3		753 901 027	23.600	2'950.00
102820	500	450	428	212	195	45.5	40.9	3		753 901 029	25.100	2'680.00
102821	560	355	459	230	164	50.9	32.3	3		753 901 030	30.100	4'810.00
102822	560	400	461	230	179	50.9	36.4	3		753 901 039	31.000	4'140.00
102823	560	450	463	230	195	50.9	40.9	3		753 901 040	32.400	3'630.00
102824	560	500	466	230	212	50.9	45.5	3		753 901 043	34.100	3'480.00
102825	630	400	502	250	179	57.3	36.4	3		753 901 044	41.900	5'620.00
102826	630	450	503	250	195	57.3	40.9	3		753 901 045	43.100	5'320.00
102827	630	500	506	250	212	57.3	45.5	3		753 901 049	44.700	4'840.00
102828	630	560	506	250	230	57.3	50.9	3		753 901 050	46.800	4'610.00

5

Verbindungselemente und Formteile für Druckrohre  
 Pièces de connexion/Raccords polyvalents pour tuyaux pression  
 Parti per collegamento/Raccordi per tubo in pressione

Reduktion  
 Réduction  
 Riduzione



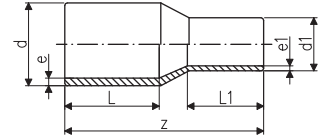
PG 102\_126

Art. Nr. Article no. N. articolo	d mm	d1 mm	z mm	L mm	L1 mm	e mm	e1 mm	GP Stk.	NPK CAN	Code	Gewicht Poids Peso kg/Stk.	Preis Prix Prezzo CHF/Stk.
<b>PE100/S8/SDR 17/PN10</b>												
103600	90	63	182	79	70	5.4	3.8	20	424 176	753 900 872	0.224	29.70
103602	90	75	185	79	70	5.4	4.5	20	424 216	753 900 870	0.234	29.70
103604	110	63	185	82	63	6.6	3.8	0	424 177	753 900 877	0.326	37.70
103606	110	90	205	85	80	6.6	5.4	22	424 237	753 900 876	0.333	37.70
103608	125	63	200	87	63	7.4	3.8	10	424 178	753 900 882	0.610	48.90
103610	125	90	215	90	80	7.4	5.4	9	424 238	753 900 881	0.461	46.10
103612	125	110	215	90	85	7.4	6.6	9	424 258	753 900 880	0.507	46.10
104064	140	75	230	112	70	8.3	4.5	14	424 221	753 900 886	0.560	74.00
104065	140	90	230	112	79	8.3	5.4	14	424 241	753 900 887	0.642	74.00
104066	140	110	230	112	82	8.3	6.6	12	424 261	753 900 884	0.715	74.00
103614	140	125	235	115	87	8.3	7.4	12	424 271	753 900 885	0.754	74.00
103616	160	90	248	120	85	9.5	5.4	0	424 242	753 900 888	0.752	91.00
103618	160	110	245	100	85	9.5	6.6	10	424 262	753 900 890	0.930	91.00
103620	160	125	245	100	90	9.5	7.4	10	424 272	753 900 889	0.970	91.00
102719	160	140	260	120	110	9.5	8.3	10	424 322	753 900 831	0.995	108.00
104067	180	90	237	105	79	10.7	5.4	8	424 243	753 900 873	1.010	109.00
104069	180	110	270	120	92	10.7	6.6	0	424 263	753 900 874	1.600	109.00
103622	180	125	255	105	90	10.7	7.4	8	424 273	753 900 891	1.165	109.00
104071	180	140	270	120	110	10.7	8.3	8	424 323	753 900 875	1.720	128.00
102721	180	160	255	105	100	10.7	9.5	4	424 343	753 900 832	2.100	128.00
104073	200	140	275	120	110	11.9	8.3	6	424 324	753 900 866	1.800	160.00
103624	200	160	265	115	100	11.9	9.5	4	424 344	753 900 892	1.664	160.00
102723	200	180	265	115	105	11.9	10.7	4	424 364	753 900 893	2.580	160.00
104075	225	140	280	120	100	13.4	8.3	4	424 325	753 900 867	2.021	237.00
103626	225	160	280	120	100	13.4	9.5	4	424 345	753 900 896	2.020	232.00
102725	225	180	280	120	105	13.4	10.7	4	424 365	753 900 895	2.240	232.00
102726	225	200	280	120	115	13.4	11.9	8	424 375	753 900 894	2.237	232.00
102728	250	160	290	130	100	14.8	9.5	0	424 346	753 900 800	2.850	295.00
104076	250	180	295	130	105	14.8	10.7	6	424 366	753 900 868	3.100	295.00
102730	250	200	302	130	112	14.8	11.9	0	424 376	753 900 801	3.210	295.00
102732	250	225	332	162	120	14.8	13.4	6	424 426	753 900 802	2.385	295.00
104078	280	200	333	140	112	16.6	11.9	6	424 377	753 900 898	3.800	390.00
104080	280	225	335	140	120	16.6	13.4	5	424 427	753 900 899	4.062	390.00
102734	280	250	340	140	130	16.6	14.8	0	424 447	753 900 803	4.352	390.00
102735	315	200	380	180	134	18.7	11.9	0	424 378	753 800 897	5.390	394.00
102737	315	225	365	150	120	18.7	13.4	2	424 428	753 900 807	6.200	394.00

5

Verbindungselemente und Formteile für Druckrohre  
 Pièces de connexion/Raccords polyvalents pour tuyaux pression  
 Parti per collegamento/Raccordi per tubo in pressione

Reduktion  
 Réduction  
 Riduzione



PG 102\_126

Art. Nr. Article no. N. articolo	d mm	d1 mm	z mm	L mm	L1 mm	e mm	e1 mm	GP Stk.	NPK CAN	Code	Gewicht Poids Peso kg/Stk.	Preis Prix Prezzo CHF/Stk.
102738	315	250	365	150	130	18.7	14.8	0	424 448	753 900 805	6.420	394.00
104082	315	280	365	150	140	18.7	16.6	0	424 468	753 900 806	5.940	566.00
104083	355	250	390	165	130	21.1	14.8	6		753 900 808	7.082	1'050.00
104084	355	280	390	165	140	21.1	16.6	6		753 900 809	6.728	960.00
104085	355	315	390	165	150	21.1	18.7	6		753 900 810	7.240	904.00
104087	400	280	415	180	140	23.7	16.6	0		753 900 811	7.930	1'590.00
104089	400	315	415	180	150	23.7	18.7	0		753 900 812	9.949	1'490.00
104091	400	355	420	180	165	23.7	21.1	8		753 900 813	9.620	1'450.00
102829	450	280	389	195	140	26.7	16.6	3		753 900 814	11.500	2'860.00
102830	450	315	390	195	150	26.7	18.7	4		753 900 815	11.805	2'580.00
102831	450	355	393	195	164	26.7	21.1	3		753 900 816	11.900	2'210.00
102832	450	400	395	195	179	26.7	23.7	0		753 900 817	12.964	2'010.00
102833	500	315	422	212	150	29.7	18.7	3		753 900 818	15.500	3'320.00
102834	500	355	424	212	164	29.7	21.1	3		753 900 819	15.700	2'970.00
102835	500	400	426	212	179	29.7	23.7	3		753 900 820	16.200	2'590.00
102836	500	450	428	212	195	29.7	26.7	3		753 900 821	17.000	2'450.00
102837	560	355	459	230	164	33.2	21.1	3		753 900 822	21.400	4'460.00
102838	560	400	461	230	179	33.2	23.7	3		753 900 823	21.700	3'770.00
102839	560	450	463	230	195	33.2	26.7	3		753 900 824	22.300	3'290.00
102840	560	500	466	230	212	33.2	29.7	3		753 900 825	23.200	2'700.00
102841	630	400	502	250	179	37.4	23.7	3		753 900 826	29.700	5'100.00
102842	630	450	503	250	195	37.4	26.7	3		753 900 827	30.100	4'570.00
102843	630	500	506	250	212	37.4	29.7	3		753 900 828	30.800	4'090.00
102844	630	560	506	250	230	37.4	33.2	3		753 900 829	31.900	4'020.00

**Vorschweissbund**

Kombinierte Dichtfläche: Flach und gerillt

Ausführung:

- Stumpf- und Infrarot- (IR Plus®) kompatibel
- Passend für Flanschverbindungen metrisch (ab d110 auch für ANSI / ASME B 16.5)
- 5 bar Gas/16 bar Wasser
- Profil-Flanschdichtung NBR Nr. 45 44 07, EPDM Nr. 48 44 07

\* Typ B mit Fase

**Collets à souder**

Surface d'étanchéité combinée: Lisse et striée

Exécution:

- Pour des soudages bout à bout, (IR Plus®) et électrosoudages
- Compatible pour des connexions à brides ISO/DIN (à partir de d110 aussi ANSI B 16.5)
- 5 bars gaz/16 bars eau
- Joints profilés NBR N° 45 44 07, EPDM N° 48 44 07

\*Type B avec chanfrein

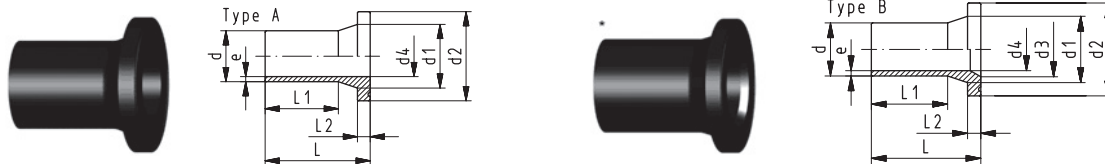
**Colletto da saldare**

Superficie di tenuta combinata: liscia e striata

Esecuzione:

- Compatibile con saldature di testa e a infrarossi (IR-Plus®)
- Compatibile con raccordi a flangia metrici (da d110 anche per ANSI / ASME B 16.5)
- 5 bar gas/16 bar acqua
- Guarnizione profilata NBR n. 45 44 07, EPDM n. 48 44 07

\* Tipo B con fase



PG 102\_126

Art. Nr. Article no. N. articolo	d mm	DN mm	d1 mm	d2 mm	d3 mm	d4 mm	L mm	L1 mm	L2 mm	e mm	SM	GP Stk.	Code	Gewicht Poids Peso kg/Stk.	Preis Prix Prezzo CHF/Stk.
<b>PE100/S5/SDR 11/PN16</b>															
104094	20	15	27	45		16	85	41	7	3.0	IR	50	753 800 006	0.022	7.30
104096	25	20	33	58		20	90	62	9	3.0	IR	30	753 800 007	0.037	7.50
103190	32	25	40	68		26	91	61	10	3.0	IR	25	753 800 008	0.056	8.40
103192	40	32	50	78		32	94	61	11	3.7	IR	60	753 800 009	0.081	9.80
103194	50	40	61	88		40	90	62	12	4.6	IR	50	753 800 010	0.119	11.60
103197	63	50	75	102		51	98	69	14	5.8	IR	60	753 800 011	0.187	13.90
103199	*75	65	89	122	66	61	125	89	16	6.8	IR	30	753 800 012	0.314	18.10
103201	*90	80	105	138	78	73	140	103	17	8.2	IR	24	753 800 013	0.471	22.70
103204	*110	100	125	158	100	90	160	114	18	10.0	IR	16	753 800 014	0.706	28.80
103207	*125	100	132	158	114	102	170	125	25	11.4	IR	16	753 800 015	0.883	34.90
103628	*140	125	155	188	127	114	200	147	25	12.7	IR	6	753 800 016	1.348	45.10
103210	*160	150	175	212	151	130	200	147	25	14.6	IR	6	753 800 017	1.718	52.00
103213	*180	150	180	212	158	147	200	170	30	16.4	IR	6	753 800 018	2.035	77.00
103216	*200	200	232	268	203	163	200	128	32	18.2	IR	4	753 800 019	2.899	93.00
103219	*225	200	235	268	210	184	200	138	32	20.5	IR	4	753 800 020	3.208	99.00
103221	*250	250	285	320	252	202	220	129	35	22.7		2	753 800 021	4.878	147.00
103630	*280	250	291	320	265	229	231	144	35	25.4		3	753 800 022	4.925	220.00
103632	*315	300	335	370	300	257	239	158	35	28.6		2	753 800 023	7.135	263.00

**Vorschweissbund**

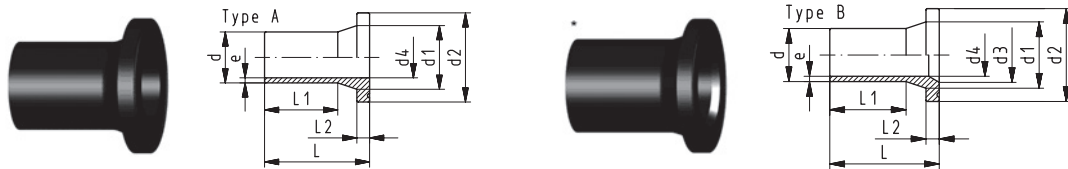
Kombinierte Dichtfläche: Flach und gerillt  
 Ausführung:  
 – Stumpf- und Infrarot- (IR Plus®) kompatibel  
 – Passend für Flanschverbindungen metrisch (ab d110 auch für ANSI/ASME B 16.5)  
 – Passend zu Absperrklappe Typ 567, 568 und 037  
 – 5 bar Gas/16 bar Wasser  
 – Profil-Flanschdichtung NBR Nr. 45 44 07, EPDM Nr. 48 44 07  
 \* Typ B mit Fase

**Collets à souder**

Surface d'étanchéité combinée: Lisse et striée  
 Exécution:  
 – Pour des soudages bout à bout, (IR Plus®) et électrosoudages  
 – Compatible pour des connexions à brides ISO/DIN (à partir de d110 aussi ANSI B 16.5)  
 – Convient aux vannes papillon type 567, 568 et 037  
 – 5 bars gaz/16 bars eau  
 – Joints profilés NBR N° 45 44 07, EPDM N° 48 44 07  
 \*Type B avec chanfrein

**Colletto da saldare**

Superficie di tenuta combinata: liscia e striata  
 Esecuzione:  
 – Compatibile con saldature di testa e a infrarossi (IR-Plus®)  
 – Compatibile con raccordi a flangia metrici (da d110 anche per ANSI/ASME B 16.5)  
 – Compatibile con valvola a farfalla tipo 567, 568 e 037  
 – 5 bar gas/16 bar acqua  
 – Guarnizione profilata NBR n. 45 44 07, EPDM n. 48 44 07  
 \* Tipo B con fase



PG 102\_126

Art. Nr. Article no. N. articolo	d mm	DN mm	d1 mm	d2 mm	d3 mm	d4 mm	L mm	L1 mm	L2 mm	e mm	SM	GP Stk.	Code	Gewicht Poids Peso kg/Stk.	Preis Prix Prezzo CHF/Stk.
<b>PE100/S8/SDR 17/PN10</b>															
104101	50	40	61	88		44	90	62	12	3.0	IR	10	753 800 085	0.107	12.80
104103	63	50	75	102		55	106	70	14	3.8	IR	32	753 800 086	0.168	14.60
104105	*75	65	89	122		66	130	75	16	4.5	IR	0	753 800 087	0.260	16.90
103634	*90	80	105	138		79	140	103	17	5.4	IR	24	753 800 088	0.367	22.60
103636	*110	100	125	158		96	160	117	18	6.6	IR	16	753 800 089	0.571	28.80
103638	*125	100	132	158	114	110	170	125	25	7.4	IR	16	753 800 090	0.684	34.90
103640	*140	125	155	188	127	123	200	147	25	8.3	IR	6	753 800 091	1.035	44.90
103642	*160	150	175	212	151	141	200	147	25	9.5	IR	6	753 800 092	1.342	48.90
103644	180	150	180	212		158	200	170	30	10.7	IR	6	753 800 093	1.469	77.00
103646	*200	200	232	268	203	176	200	128	32	11.9	IR	4	753 800 094	2.297	91.00
103648	*225	200	235	268	210	198	200	138	32	13.4	IR	4	753 800 095	2.456	99.00
103650	*250	250	285	320	245	220	220	148	35	14.8		2	753 800 096	3.500	126.00
103652	*280	250	291	320	265	246	230	154	35	16.6		3	753 800 097	3.714	198.00
103654	*315	300	335	370	300	277	242	166	36	18.7		2	753 800 098	5.470	257.00
104107	*355	350	373	430	346	310	260	170	33	21.1		1	753 800 299	7.100	502.00
104108	*400	400	427	482	395	350	282	185	36	23.7		1	753 800 300	9.600	740.00
102849	*450	500	514	585	400	400	316	205	46	26.7		1	753 800 301	16.400	1'870.00
102851	*500	500	530	585	442	400	337	220	46	29.7		1	753 800 302	18.500	2'050.00

**Profil-Flanschdichtung metrisch, NBR/DUO**

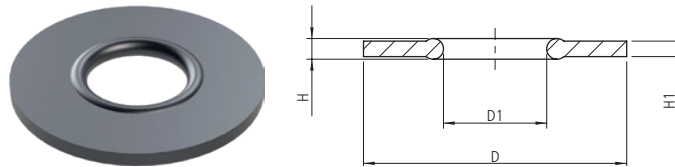
- Ausführung:
- Passend zu allen Bundbuchsen und Vorschweissbunden
  - G-ST-P/K Profil
  - NBR/DUO = Nitrilkautschuk, Härte ca. 80° Shore
  - Einsetzbar für Trinkwasser und Gas
  - DVGW-Registrierung (Gas) DIN EN 682
  - DVGW geprüft nach Merkblatt W 270, nach KTW-Empfehlung
  - d entspricht der Zentrierung am Innendurchmesser des Schraubenkranzes
  - D1 zeigt die passenden Innendurchmesser der Vorschweissbunde/Bundbuchsen

**Joint profilé pour bride métrique**

- Exécution:
- Pour tous montages à brides
  - Profil G-ST-P/K
  - NBR/DUO = caoutchouc nitrile, dureté env. 80° Shore
  - Convient pour l'eau potable et le gaz
  - Homologué selon norme DVGW (gaz) DIN EN 682
  - Homologué DVGW selon fiche 270, sur recommandation KTW
  - d correspond au centrage du diamètre intérieur de la couronne des vis
  - D1 sont les diamètres internes appropriés des collets.

**Guarnizione a flangia, metrica**

- Esecuzione:
- Compatibile con tutti gli elementi a boccola e le masse di saldatura
  - Profilo G-ST-P/K
  - NBR/DUO = caucciù di nitrile, durezza ca. 80° Shore
  - Utilizzabile per acqua potabile e gas
  - Registrazione DVGW (gas) DIN EN 682
  - Omologato DVGW secondo la scheda W 270, secondo la raccomandazione KTW
  - Corrisponde alla centratura del diametro interno della corona della vite
  - D1 mostra il diametro interno adatto della massa di saldatura/della boccola



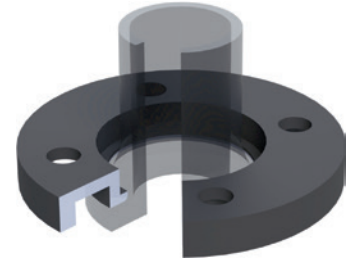
PG 102\_125

Art. Nr. Article no. N. articolo	d mm	DN mm	PN	D mm	D1 mm	H mm	H1 mm	Code	Gewicht Poids Peso kg/Stk.	Preis Prix Prezzo CHF/Stk.
104093	20	15	16	51	20	4	3	745 440 706	0.009	10.40
103673	25	20	16	61	22	4	3	745 440 707	0.012	11.20
103674	32	25	16	71	28	4	3	745 440 708	0.018	11.70
103675	40	32	16	82	40	4	3	745 440 709	0.021	12.10
103676	50	40	16	92	46	4	3	745 440 710	0.029	12.60
103677	63	50	16	107	58	5	4	745 440 711	0.039	13.00
103678	75	65	16	127	69	5	4	745 440 712	0.058	13.10
103680	90	80	16	142	84	5	4	745 440 713	0.063	14.00
103682	110	100	16	162	104	6	5	745 440 714	0.096	15.90
103683	125	100	16	162	123	6	5	745 440 715	0.073	18.00
103684	140	125	16	192	137	6	5	745 440 716	0.128	17.40
103686	160/180	150	16	218	160	8	6	745 440 717	0.145	21.40
103687	200	200	16	273	203	8	6	745 440 719	0.286	28.20
103688	225	200	16	273	220	8	6	745 440 720	0.183	29.00
103689	250	250	16	328	252	8	6	745 440 721	0.355	35.10
103690	280	250	16	328	274	8	6	745 440 722	0.229	37.50
103691	315	300	16	378	306	8	6	745 440 723	0.419	44.90
103692	355	350	16	438	355	10	7	745 440 724	0.645	68.00
103693	400	400	16	489	400	10	7	745 440 725	0.819	82.00
102855	450	500	16	594	403	10	7	745 440 726	1.885	115.00
102856	500	500	16	594	447	10	7	745 440 727	1.618	115.00
102857	560	600	16	695	494	10	7	745 440 728	2.281	139.00
102858	630	600	16	695	555	10	7	745 440 729	2.000	139.00



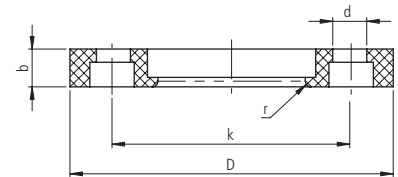
**IPP DELTAFLEX® Flansche PPDA**

PPDA – Metrische Flansche/ISO/DIN Abmessungen für Stumpfschweissung  
 Losflansche, Polypropylen mit Gusseinlage (GGG 40)  
 Werkstoff: Polypropylen (30% glasfaserverstärkt),  
 Einleger aus Sphäroguss GGG 40  
 Abmessungen: ISO/DIN 2501 PN10 (Lochkreis PN10)  
 Sicherheitsfaktor: 2,0 (alle Dimensionen)



**PPDA–brides métriques, Dimensions ISO/DIN**

pour soudage bout à bout et à manchons (d32–110)  
 Brides individuels, polypropylène avec en acier (GGG 40) 40  
 Matériel: Polypropylène (renforcé avec 30 % fibre de verre),  
 mis en place en fonte sphéromoléculaire  
 Dimensions: ISDO/DIN 2501 PN10 (diamètre intérieur PN10)  
 Facteur de sécurité: 2,0 (toutes dimensions)



**Flangia IPP DELTAFLEX® PPDA, Flangia metrica PPDA**

**ISO/DIN, dimensioni per saldatura di testa**  
 Flangia sciolta, polipropilene con inserto (GGG 40)  
 Materiale: Polipropilene (rinforzo in fibra di vetro del 30%)  
 Inserimento in ghisa sferomolecolare GGG 40  
 Dimensioni: ISO/DIN 2501 PN10 (diametro interno PN10)  
 Fattore di sicurezza: 2,0 (tutte le dimensioni)

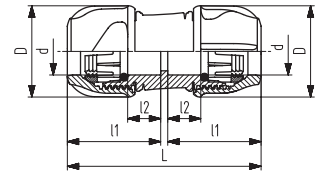
PG 102\_127

Art. Nr. Article no. N. articolo	DA mm	DN	bar	di mm	D mm	k mm	b mm	d mm	n	M mm	r mm	Gewicht Poids Peso kg/Stk.	Preis Prix Prezzo CHF/Stk.
102776	32	25	10/16	42	122	85	17	14	4	M12	3	0.500	16.00
102777	40	32	10/16	51	142	100	17	18	4	M16	3	0.600	18.00
102778	50	40	10/16	62	156	110	19	18	4	M16	3	0.800	22.00
102780	63	50	10/16	78	171	125	20	18	4	M16	3	0.900	28.00
102781	75	65	10	92	191	145	21	18	4	M16	3	1.200	31.00
102782	90	80	10/16	108	206	160	21	18	8	M16	3	1.200	37.00
102783	110	100	10/16	128	226	180	22	18	8	M16	3	1.500	45.00
102785	125	100	10/16	135	226	180	23	18	8	M16	3	1.500	45.00
102787	140	125	10/16	158	261	210	25	18	8	M16	3	2.000	63.00
102788	160	150	10/16	178	296	240	28	22	8	M20	3	2.500	77.00
102790	180	150	10/16	188	296	240	27	22	8	M20	3	2.300	77.00
102791	200	200	10	235	350	295	32	22	8	M20	4	3.600	111.00
102792	225	200	10	238	350	295	31	22	8	M20	4	3.500	111.00
102793	250	250	10	288	412	350	36	22	12	M20	4	5.400	141.00
102794	280	250	10	294	412	350	35	22	12	M20	4	5.300	141.00
102795	315	300	10	338	462	400	42	22	12	M20	4	7.200	206.00
102796	355	350	10	376	525	460	52	22	16	M20	6	11.900	409.00
102797	400	400	10	430	586	515	56	26	16	M24	6	16.100	464.00
102798	450	500	10	514	690	620	54.5	27	20	M24	6	22.400	981.00
102800	500	500	10	530	690	620	55	27	20	M24	6	21.300	981.00
102801	560	600	10	615	804	725	62	30	20	M27	6	33.200	1'199.00
102802	630	600	10	642	804	725	62	30	20	M27	6	30.600	1'465.00

n: Anzahl Löcher/nombre de trous/quantità di fori

Verbindungselemente und Formteile für Druckrohre  
Pièces de connexion/Raccords polyvalents pour tuyaux pression  
Parti per collegamento/Raccordi per tubo in pressione

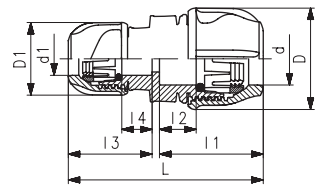
**iJOINT, Kupplung egal**  
**iJOINT, Manchon égal**  
**iJOINT, Giunto di accoppiamento uguale**



PG 102\_130

Art. Nr. Article no. N. articolo	d mm	D mm	L mm	l1 mm	l2 mm	NPK CAN	Code	Gewicht Poids Peso kg/Stk.	Preis Prix Prezzo CHF/Stk.
104283	20	45	112	54	19		158 400 001	0.066	10.50
104284	25	53	123	59	21		158 400 002	0.095	12.60
104285	32	64	138	66	23	443 111	158 400 003	0.155	15.50
104286	40	75	157	76	26	443 112	158 400 004	0.237	27.40
104287	50	97	181	88	30	443 113	158 400 005	0.424	39.10
104288	63	114	213	104	35	443 114	158 400 006	0.727	52.00
104289	75	135	273	133	41	443 115	158 400 007	1.347	100.00
104290	90	161	306	150	44	443 116	158 400 008	2.164	128.00
104291	110	185	358	175	53	443 117	158 400 009	3.168	241.00

**iJOINT, Kupplung reduziert**  
**iJOINT, Manchon réduit**  
**iJOINT, Giunto di accoppiamento, ridotto**

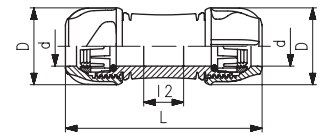


PG 102\_130

Art. Nr. Article no. N. articolo	d-d	d	d1	D	D1	L	l1	l2	l3	l4	NPK CAN	Code	Gewicht Poids Peso kg/Stk.	Preis Prix Prezzo CHF/Stk.
104292	25-20	25	20	53	45	117	59	21	54	19		158 400 153	0.088	12.30
104402	32-20	32	20	64	45	130	66	23	54	19		158 400 154	0.118	15.40
104293	32-25	32	25	64	53	130	66	23	59	21		158 400 155	0.128	15.40
104294	40-25	40	25	75	53	160	76	26	59	21		158 400 156	0.184	26.90
104295	40-32	40	32	75	64	164	76	26	66	23	443 312	158 400 157	0.208	26.90
104296	50-32	50	32	97	64	175	88	30	66	23	443 313	158 400 158	0.326	37.80
104297	50-40	50	40	97	75	204	88	30	76	26	443 323	158 400 159	0.351	37.80
104403	63-32	63	32	114	64	210	104	35	66	23	443 314	158 400 160	0.500	51.00
104404	63-40	63	40	114	75	216	104	35	76	26	443 324	158 400 161	0.544	52.00
104298	63-50	63	50	114	97	216	104	35	88	30	443 334	158 400 162	0.624	52.00
104405	75-50	75	50	135	97	237	133	41	88	30	443 335	158 400 163	0.966	99.00
104299	75-63	75	63	135	114	249	133	41	104	35	443 345	158 400 164	1.082	99.00
104300	90-63	90	63	161	114	292	150	44	104	35	443 346	158 400 165	1.466	127.00
114744	90-75	90	63	161	135	366	150	44	133	41	443 356	158 400 166	1.836	127.00
104301	110-90	110	90	185	161	363	175	53	150	44	443 367	158 400 167	2.725	235.00

Verbindungselemente und Formteile für Druckrohre  
 Pièces de connexion/Raccords polyvalents pour tuyaux pression  
 Parti per collegamento/Raccordi per tubo in pressione

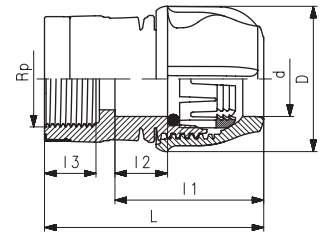
**iJOINT, Reparaturkupplung (ohne Mittenanschlag)**  
**iJOINT, Manchon de réparation (sans butée central)**  
**iJOINT, Giunto di accoppiamento per riparazioni (senza arresto centrale)**



PG 102\_130

Art. Nr. Article no. N. articolo	d mm	D mm	L mm	l2 mm	NPK CAN	Code	Gewicht Poids Peso kg/Stk.	Preis Prix Prezzo CHF/Stk.
104302	20	45	129	21		158 400 168	0.071	12.70
104303	25	53	144	25		158 400 169	0.107	14.40
104304	32	63	165	33	443 211	158 400 170	0.171	17.60
104305	40	75	193	41	443 212	158 400 171	0.275	29.90
104306	50	97	225	50	443 213	158 400 172	0.488	42.10
104307	63	114	270	63	443 214	158 400 173	0.879	55.00
	75	135	340	74	443 215	158 400 174	1.574	109.00
104308	90	161	394	90	443 216	158 400 175	2.329	136.00
104309	110	185	464	110	443 217	158 400 176	3.793	276.00

**iJOINT, Übergangskupplung Innengewinde**  
**iJOINT, Manchon de transition avec filetage femelle**  
**iJOINT, Raccordo con filettatura interna**

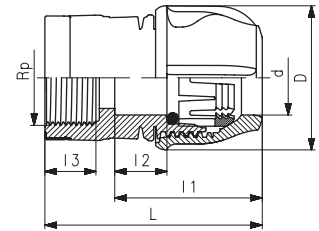


PG 102\_130

Art. Nr. Article no. N. articolo	d mm	Rp Zoll	D mm	L mm	l1 mm	l2 mm	l3 mm	NPK CAN	Code	Gewicht Poids Peso kg/Stk.	Preis Prix Prezzo CHF/Stk.
104377	20	½	45	75	54	19	15		158 400 088	0.040	6.00
104378	20	¾	45	77	54	19	16		158 400 089	0.047	6.00
104379	25	½	53	81	59	21	15		158 400 090	0.059	7.60
104380	25	¾	53	81	59	21	16		158 400 091	0.063	7.60
104381	25	1	53	87	59	21	20		158 400 092	0.072	7.60
104382	32	¾	64	90	66	23	16		158 400 093	0.095	10.80
104383	32	1	64	94	66	23	20	444 211	158 400 094	0.100	10.80
104384	32	1¼	64	97	66	23	22	444 221	158 400 095	0.116	10.80
104385	40	1	75	105	76	26	20	444 212	158 400 096	0.163	17.60
104386	40	1¼	75	107	76	26	22	444 222	158 400 097	0.164	17.60
104387	40	1½	75	108	76	26	22	444 232	158 400 098	0.175	17.60
104399	50	1	97	117	88	30	20		158 400 099	0.280	24.10
104388	50	1¼	97	119	88	30	22	444 223	158 400 100	0.287	24.10
104389	50	1½	97	119	88	30	22	444 233	158 400 101	0.291	24.10
104390	50	2	97	125	88	30	26	444 243	158 400 102	0.327	24.10
104279	63	1½	114	137	104	35	22	444 234	158 400 103	0.439	33.00
104391	63	2	114	141	104	35	26	444 244	158 400 104	0.461	33.00
104396	63	2½	114	148	104	35	31		158 400 105	0.530	33.00
104392	75	2	135	173	133	41	26		158 400 106	0.811	65.00
104393	75	2½	135	178	133	41	2		158 400 107	0.843	65.00

Mit Verstärkungsring/Avec bague de renforcement/Con anello di rinforzo

**iJOINT, Übergangskupplung Innengewinde**  
**iJOINT, Manchon de transition avec filetage femelle**  
**iJOINT, Raccordo con filettatura interna**

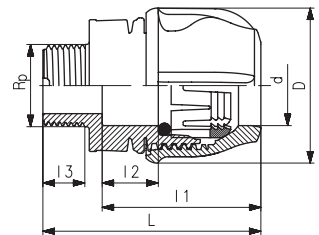


PG 102\_130

Art. Nr. Article no. N. articolo	d mm	Rp Zoll	D mm	L mm	l1 mm	l2 mm	l3 mm	NPK CAN	Code	Gewicht Poids Peso kg/Stk.	Preis Prix Prezzo CHF/Stk.
104401	75	3	135	183	133	41	34		158 400 108	0.906	65.00
104394	90	2	161	192	150	44	26		158 400 109	1.264	86.00
104400	90	2½	161	197	150	44	31		158 400 110	1.297	86.00
104395	90	3	161	199	150	44	34		158 400 111	1.354	86.00
104397	110	3	185	226	175	53	34		158 400 112	1.927	170.00
104398	110	4	185	232	175	53	40		158 400 113	2.009	170.00

Mit Verstärkungsring/Avec bague de renforcement/Con anello di rinforzo

**iJOINT, Übergangskupplung Aussengewinde**  
**iJOINT, Manchon de transition avec filetage mâle**  
**iJOINT, Raccordo con filettatura esterna**

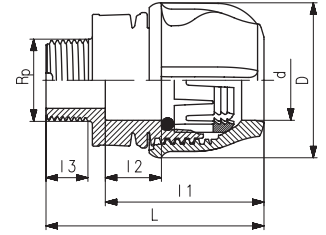


PG 102\_130

Art. Nr. Article no. N. articolo	d mm	Rp Zoll	D mm	L mm	l1 mm	l2 mm	l3 mm	NPK CAN	Code	Gewicht Poids Peso kg/Stk.	Preis Prix Prezzo CHF/Stk.
104350	20	1	45	77	54	19	17		158 400 125	0.038	6.00
104351	25	½	53	79	59	21	14		158 400 126	0.050	7.60
104352	25	¾	53	80	59	21	15		158 400 127	0.056	7.60
104353	25	1	53	83	59	21	17		158 400 128	0.057	7.60
104354	32	¾	64	88	66	23	15		158 400 129	0.088	9.90
104355	32	1	64	91	66	23	17	444 111	158 400 130	0.091	9.90
104356	32	1¼	64	93	66	23	20	444 121	158 400 131	0.094	9.90
104375	32	1½	64	93	66	23	20	444 131	158 400 132	0.098	9.90
104357	40	1	75	102	76	26	17	444 112	158 400 133	0.136	16.40
104358	40	1¼	75	104	76	26	20	444 122	158 400 134	0.153	16.40
104359	40	1½	75	104	76	26	20	444 132	158 400 135	0.142	16.40
104406	40	2	75	109	76	26	24	444 142	158 400 136	0.154	16.40
104376	50	1	97	114	88	30	17	444 113	158 400 137	0.265	23.00
104360	50	1¼	97	117	88	30	20	444 123	158 400 138	0.267	23.00
104361	50	1½	97	117	88	30	20	444 133	158 400 139	0.247	23.00
104362	50	2	97	121	88	30	24	444 143	158 400 140	0.273	23.00
104363	63	1½	114	135	104	35	20	444 134	158 400 141	0.421	31.70
104364	63	2	114	139	104	35	24	444 144	158 400 142	0.437	31.70
104366	63	2½	114	143	104	35	28		158 400 143	0.427	31.70
104367	75	2	135	170	133	41	24		158 400 144	0.768	63.00

Verbindungselemente und Formteile für Druckrohre  
 Pièces de connexion/Raccords polyvalents pour tuyaux pression  
 Parti per collegamento/Raccordi per tubo in pressione

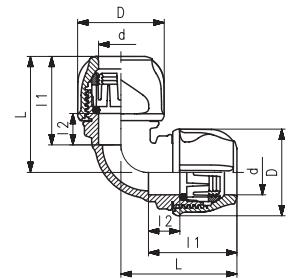
**iJOINT, Übergangskupplung Aussengewinde**  
**iJOINT, Manchon de transition avec filetage mâle**  
**iJOINT, Raccordo con filettatura esterna**



PG 102\_130

Art. Nr. Article no. N. articolo	d mm	Rp Zoll	D mm	L mm	l1 mm	l2 mm	l3 mm	NPK CAN	Code	Gewicht Poids Peso kg/Stk.	Preis Prix Prezzo CHF/Stk.
104368	75	2½	135	174	133	41	28		158 400 145	0.763	63.00
104369	75	3	135	177	133	41	30		158 400 146	0.791	63.00
104370	90	2	161	189	150	44	24		158 400 147	1.225	83.00
104374	90	2½	161	193	150	44	28		158 400 148	1.139	83.00
104371	90	3	161	196	150	44	30		158 400 149	1.144	83.00
	90	4	161	202	150	44	36		158 400 150	1.201	83.00
104372	110	3	185	222	175	53	30		158 400 151	1.831	137.00
104373	110	4	185	228	175	53	36		158 400 152	1.854	137.00

**iJOINT, Winkel 90°**  
**iJOINT, Coude 90°**  
**iJOINT, Gomito 90°**

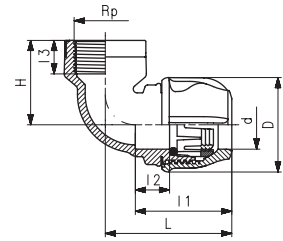


PG 102\_130

Art. Nr. Article no. N. articolo	d mm	D mm	L mm	l1 mm	l2 mm	NPK CAN	Code	Gewicht Poids Peso kg/Stk.	Preis Prix Prezzo CHF/Stk.
104310	20	45	67	54	19		158 400 070	0.066	10.60
104311	25	53	75	59	21		158 400 071	0.105	13.20
104312	32	64	87	66	23	441 311	158 400 072	0.172	15.70
104313	40	75	102	76	26	441 312	158 400 073	0.265	27.60
104314	50	97	119	88	30	441 313	158 400 074	0.509	39.10
104315	63	114	144	104	35	441 314	158 400 075	0.821	53.00
104316	75	135	180	133	41	441 315	158 400 076	1.479	99.00
104317	90	161	207	150	44	441 316	158 400 077	2.435	125.00
104318	110	185	242	175	53	441 317	158 400 078	3.587	241.00

Verbindungselemente und Formteile für Druckrohre  
 Pièces de connexion/Raccords polyvalents pour tuyaux pression  
 Parti per collegamento/Raccordi per tubo in pressione

**iJOINT, Übergangswinkel 90°, Innengewinde**  
**iJOINT, Coude de transition 90°, avec filetage femelle**  
**iJOINT, Gomito 90° con filettatura interna**



PG 102\_130

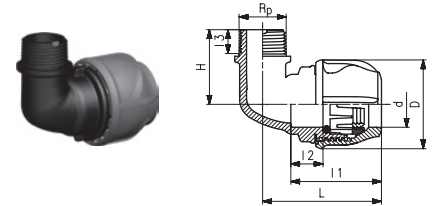
Art. Nr. Article no. N. articolo	d mm	Rp Zoll	D mm	L mm	I1 mm	I2 mm	I3 mm	H mm	NPK CAN	Code	Gewicht Poids Peso kg/Stk.	Preis Prix Prezzo CHF/Stk.
104215	20	½	45	67	54	19	15	40		158 400 022	0.047	8.00
104216	20	¾	45	67	54	19	16	40		158 400 023	0.049	8.00
104217	25	½	53	75	59	21	15	40		158 400 024	0.060	9.90
104218	25	¾	53	75	59	21	16	44		158 400 025	0.060	9.90
	25	1	53	75	59	21	20	49		158 400 026	0.078	9.90
104219	32	½	64	87	66	23	15	43		158 400 027	0.089	12.00
104220	32	¾	64	87	66	23	16	46		158 400 028	0.106	12.00
104221	32	1	64	87	66	23	20	54	445 211	158 400 029	0.117	12.00
104222	32	1¼	64	87	66	23	22	57	445 221	158 400 030	0.127	14.70
	40	¾	75	102	76	26	16	49		158 400 031	0.159	21.80
104223	40	1	75	102	76	26	20	57	445 212	158 400 032	0.178	21.80
104224	40	1¼	75	102	76	26	22	62	445 222	158 400 033	0.182	21.80
	40	1½	75	102	76	26	22	63	445 232	158 400 034	0.198	21.80
104240	50	1	97	119	88	30	20	61	445 213	158 400 035	0.281	30.50
104407	50	1¼	97	119	88	30	22	66	445 223	158 400 036	0.320	30.50
104225	50	1½	97	119	88	30	22	70	445 233	158 400 037	0.335	30.50
104226	50	2	97	119	88	30	26	75	445 243	158 400 038	0.348	30.50
104408	63	1¼	114	144	104	35	22	73	445 224	158 400 039	0.502	39.10
104409	63	1½	114	144	104	35	22	76	445 234	158 400 040	0.513	39.10
104227	63	2	114	144	104	35	26	83	445 244	158 400 041	0.564	39.10
104230	75	2	135	180	133	41	26	91		158 400 042	0.949	68.00
	75	2½	135	180	133	41	31	101		158 400 043	0.988	68.00
104231	75	3	135	180	133	41	34	108		158 400 044	1.105	68.00
104228	90	3	161	207	150	44	34	116		158 400 045	1.607	136.00
104229	110	4	185	242	175	53	40	135		158 400 046	2.482	223.00

Mit Verstärkungsring/Avec bague de renforcement/Con anello di rinforzo

5

Verbindungselemente und Formteile für Druckrohre  
 Pièces de connexion/Raccords polyvalents pour tuyaux pression  
 Parti per collegamento/Raccordi per tubo in pressione

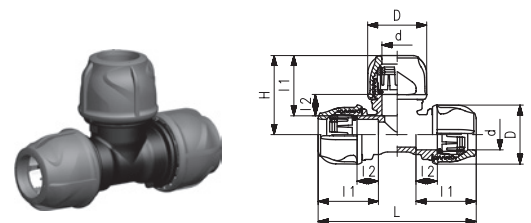
**iJOINT, Übergangswinkel 90°, Aussengewinde**  
**iJOINT, Coude de transition 90°, avec filetage mâle**  
**iJOINT, Gomito 90° con filettatura esterna**



PG 102\_130

Art. Nr. Article no. N. articolo	d mm	Rp Zoll	D mm	L mm	l1 mm	l2 mm	l3 mm	H mm	NPK CAN	Code	Gewicht Poids Peso kg/Stk.	Preis Prix Prezzo CHF/Stk.
104232	20	½	45	67	54	19	14	41		158 400 047	0.041	6.30
	20	¾	45	67	54	19	15	42		158 400 048	0.043	6.30
104233	25	½	53	75	59	21	14	44		158 400 049	0.062	7.90
104234	25	¾	53	75	59	21	15	46		158 400 050	0.062	7.90
104235	25	1	53	75	59	21	17	48		158 400 051	0.067	7.90
104410	32	½	64	87	66	23	14	49		158 400 052	0.100	10.60
104411	32	¾	64	87	66	23	15	51		158 400 053	0.098	10.60
104236	32	1	64	87	66	23	17	53	445 111	158 400 054	0.105	10.60
	40	1	75	102	76	26	17	60	445 112	158 400 055	0.159	16.60
104237	40	1¼	75	102	75	26	20	62	445 122	158 400 056	0.175	16.60
104658	40	1½	75	102	75	26	20	62	445 132	158 400 057	0.175	16.60
104238	50	1¼	97	119	88	30	20	70	445 123	158 400 058	0.301	22.70
	50	1½	97	117	88	30	20	70	445 133	158 400 059	0.316	22.70
104412	63	1¼	114	144	104	35	20	81	445 124	158 400 060	0.478	31.40
104413	63	1½	114	144	104	35	20	81	445 134	158 400 061	0.492	31.40
104239	63	2	114	144	104	35	24	85	445 144	158 400 062	0.513	31.40
104414	63	2½	114	144	104	35	28	89		158 400 063	0.534	31.40
104415	75	2½	135	180	133	41	28	101		158 400 064	0.932	73.00
104416	75	3	135	180	133	41	30	104		158 400 065	0.969	73.00
104417	90	3	161	207	150	44	30	116		158 400 066	1.421	90.00
104418	90	4	161	207	150	44	36	122		158 400 067	1.598	90.00
104419	110	3	185	242	175	53	30	131		158 400 068	2.168	149.00
104420	110	4	185	242	175	53	36	138		158 400 069	2.239	149.00

**iJOINT, T 90° egal**  
**iJOINT, Té 90° égal**  
**iJOINT, T 90°, uguale**

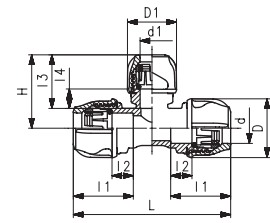


PG 102\_130

Art. Nr. Article no. N. articolo	d mm	D mm	L mm	l1 mm	l2 mm	H mm	NPK CAN	Code	Gewicht Poids Peso kg/Stk.	Preis Prix Prezzo CHF/Stk.
104320	20	45	134	54	19	67		158 400 223	0.098	14.80
104321	25	53	150	59	21	75		158 400 224	0.147	19.10
104322	32	64	173	66	23	87	442 111	158 400 225	0.238	25.10
104323	40	75	203	76	26	87	442 112	158 400 226	0.391	41.50
104324	50	97	239	88	30	119	442 113	158 400 227	0.753	56.00
104325	63	114	288	104	35	144	442 114	158 400 228	1.203	76.00
104327	75	135	360	133	41	180	442 115	158 400 229	2.207	131.00
104328	90	161	413	150	44	207	442 116	158 400 230	3.596	174.00
104329	110	185	484	175	53	242	442 117	158 400 231	5.342	323.00

Verbindungselemente und Formteile für Druckrohre  
 Pièces de connexion/Raccords polyvalents pour tuyaux pression  
 Parti per collegamento/Raccordi per tubo in pressione

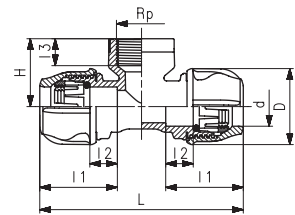
**iJOINT, T 90° reduziert**  
**iJOINT, Té 90° réduit**  
**iJOINT, T 90°, ridotto**



PG 102\_130

Art. Nr. Article no. N. articolo	d mm	d-d-d mm	d1 mm	D mm	D1 mm	L mm	I1 mm	I2 mm	I3 mm	I4 mm	H mm	NPK CAN	Code	Gewicht Poids Peso kg/Stk.	Preis Prix Prezzo CHF/Stk.
104330	25	25-20-25	20	53	45	150	59	21	54	19	71		158 400 232	0.133	20.30
104331	32	32-25-32	25	64	53	173	66	23	59	21	81		158 400 233	0.213	25.60
104332	40	40-32-40	32	75	64	203	76	26	66	23	93	442 212	158 400 234	0.348	42.10
104242	50	50-32-50	32	97	64	239	88	30	66	23	99	442 213	158 400 235	0.596	56.00
104333	50	50-40-50	40	97	75	239	88	30	76	26	109	442 223	158 400 236	0.643	56.00
104334	63	63-32-63	32	114	64	288	104	35	66	23	108	442 214	158 400 237	0.948	75.00
104417	63	63-50-63	50	114	97	288	104	35	88	30	129	442 234	158 400 238	1.076	75.00
104335	75	75-63-75	63	135	114	360	133	41	104	35	157	442 245	158 400 239	1.915	136.00
104336	90	90-75-90	75	161	135	413	150	44	133	41	196	442 256	158 400 240	3.196	219.00
104337	110	110-63-110	63	185	144	484	175	53	104	35	182	442 247	158 400 241	4.148	330.00
104338	110	110-90-110	90	185	161	484	175	53	150	44	224	442 277	158 400 242	4.865	330.00

**iJOINT, Übergangs-T 90°, Innengewinde**  
**iJOINT, Té de transition 90° avec filetage femelle**  
**iJOINT, T 90°, con filettatura interna**



PG 102\_130

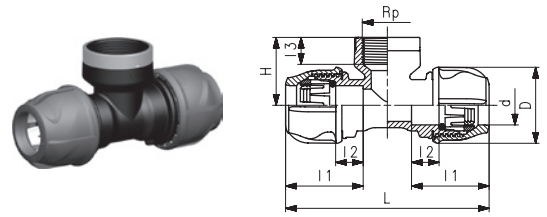
Art. Nr. Article no. N. articolo	d mm	Rp Zoll	D mm	L mm	I1 mm	I2 mm	I3 mm	H mm	NPK CAN	Code	Gewicht Poids Peso kg/Stk.	Preis Prix Prezzo CHF/Stk.
104243	20	1/2	45	134	54	19	15	40		158 400 177	0.079	13.00
	20	3/4	45	134	54	19	16	41		158 400 178	0.080	13.00
104244	25	1/2	53	150	59	21	15	40		158 400 179	0.105	14.80
104245	25	3/4	53	150	59	21	16	44		158 400 180	0.117	14.80
104246	25	1	53	150	59	21	20	49		158 400 181	0.125	14.80
	32	1/2	64	173	66	23	15	42		158 400 182	0.172	18.70
104247	32	3/4	64	173	66	23	16	46		158 400 183	0.182	18.70
104248	32	1	64	173	66	23	20	54	442 511	158 400 184	0.188	18.70
104249	32	1 1/4	64	173	66	23	22	57	442 521	158 400 185	0.208	18.70
100062	40	3/4	75	203	76	26	16	49		158 400 186	0.283	31.70
104250	40	1	75	203	76	26	20	57	442 512	158 400 187	0.295	31.70
104251	40	1 1/4	75	203	76	26	22	62	442 522	158 400 188	0.310	31.70
104271	40	1 1/2	75	206	76	26	22	63	442 532	158 400 189	0.322	31.70
104272	50	1	97	239	88	30	20	61	442 513	158 400 190	0.547	44.00
	50	1 1/4	97	239	88	30	22	66	442 523	158 400 191	0.569	44.00
104252	50	1 1/2	97	171	88	30	22	70	442 533	158 400 192	0.585	44.00

Mit Verstärkungsring/Avec bague de renforcement/Con anello di rinforzo



Verbindungselemente und Formteile für Druckrohre  
 Pièces de connexion/Raccords polyvalents pour tuyaux pression  
 Parti per collegamento/Raccordi per tubo in pressione

**iJOINT, Übergangs-T 90°, Innengewinde**  
**iJOINT, Té de transition 90°, avec filetage femelle**  
**iJOINT, T 90°, con filettatura interna**

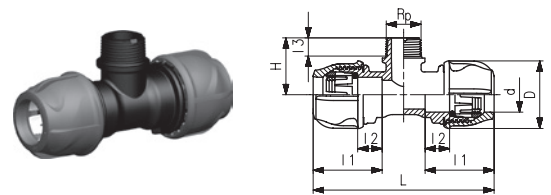


PG 102\_130

Art. Nr. Article no. N. articolo	d mm	Rp Zoll	D mm	L mm	I1 mm	I2 mm	I3 mm	H mm	NPK CAN	Code	Gewicht Poids Peso kg/Stk.	Preis Prix Prezzo CHF/Stk.
104253	50	2	97	239	88	30	26	75	442 543	158 400 193	0.613	44.00
104257	63	1¼	114	288	104	35	22	73	442 524	158 400 194	0.822	63.00
104254	63	1½	114	288	104	35	22	76	442 534	158 400 195	0.908	63.00
	63	2	114	207	104	35	26	83	442 544	158 400 196	0.948	63.00
104255	75	2½	135	360	133	41	31	101		158 400 197	1.749	104.00
	90	3	161	413	150	44	34	116		158 400 198	2.620	153.00
104256	110	4	185	484	175	53	40	135		158 400 199	4.162	226.00

Mit Verstärkungsring/Avec bague de renforcement/Con anello di rinforzo

**iJOINT, Übergangs-T 90°, Aussengewinde**  
**iJOINT, Té de transition 90°, avec filetage mâle**  
**iJOINT, T 90° con filettatura esterna**

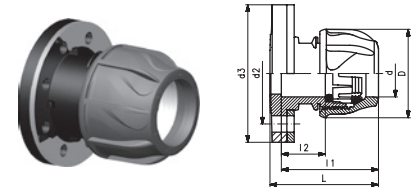


PG 102\_130

Art. Nr. Article no. N. articolo	d mm	Rp Zoll	D mm	L mm	I1 mm	I2 mm	I3 mm	H mm	NPK CAN	Code	Gewicht Poids Peso kg/Stk.	Preis Prix Prezzo CHF/Stk.
	20	½	45	134	54	19	14	41		158 400 202	0.072	12.10
	20	¾	45	134	54	19	15	42		158 400 203	0.073	12.10
	25	½	53	150	59	21	14	44		158 400 204	0.108	15.40
	25	¾	53	150	59	21	15	46		158 400 205	0.110	15.40
104259	25	1	53	150	59	21	17	48		158 400 206	0.115	15.40
104260	32	¾	64	173	66	23	15	51		158 400 207	0.178	19.20
	32	1	64	173	66	21	17	53	442 551	158 400 208	0.179	19.20
104261	40	¾	75	203	76	26	15	57		158 400 209	0.282	33.50
104262	40	1¼	75	203	76	26	20	62	442 562	158 400 210	0.297	33.50
104421	40	1½	75	203	76	26	20	62	442 572	158 400 211	0.300	33.50
104263	50	¾	97	239	88	30	15	65		158 400 212	0.532	46.30
104422	50	1¼	97	239	88	30	20	70	442 563	158 400 213	0.501	46.30
104264	50	1½	97	239	88	30	20	70	442 573	158 400 214	0.557	46.30
104423	63	1¼	114	288	104	35	20	81	442 564	158 400 215	0.874	82.00
104424	63	1½	114	288	104	35	20	81	442 574	158 400 216	0.905	82.00
	63	2	114	288	104	35	24	85	442 584	158 400 217	0.888	82.00
104425	63	2½	114	288	104	35	28	89		158 400 218	0.926	82.00
104426	75	2½	135	360	133	41	28	101		158 400 219	1.621	119.00
104427	75	3	135	360	133	41	30	104		158 400 220	1.738	119.00
104428	90	3	161	413	150	44	30	116		158 400 221	2.647	146.00
104429	110	4	185	484	175	53	36	138		158 400 222	4.022	184.00

Verbindungselemente und Formteile für Druckrohre  
Pièces de connexion/Raccords polyvalents pour tuyaux pression  
Parti per collegamento/Raccordi per tubo in pressione

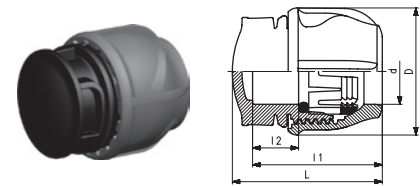
**iJOINT, Verschraubung mit Flansch**  
**iJOINT, Accouplement à bride**  
**iJOINT, Raccordo a vite con flangia**



PG 102\_130

Art. Nr. Article no. N. articolo	d mm	DN Zoll	DN mm	D mm	d2 mm	d3 mm	L mm	l1 mm	l2 mm	NPK CAN	Code	Gewicht Poids Peso kg/Stk.	Preis Prix Prezzo CHF/Stk.
104258	50	1½	40	97	110	150	118	88	30		158 400 114	1.131	79.00
104273	50	2	50	97	125	160	119	88	30		158 400 115	1.168	79.00
104265	63	2	50	114	125	160	13	104	35		158 400 116	1.277	88.00
104266	63	2½	65	114	145	187	137	104	35		158 400 117	1.621	88.00
	75	2½	65	135	145	187	170	133	41		158 400 118	1.932	123.00
104267	75	3	80	135	160	205	168	133	41		158 400 119	2.131	123.00
	90	3	80	161	160	205	192	150	44		158 400 120	2.561	132.00
104268	90	4	100	161	180	220	195	150	44		158 400 121	2.892	153.00
104269	110	4	100	185	180	220	223	175	53		158 400 122	3.133	202.00

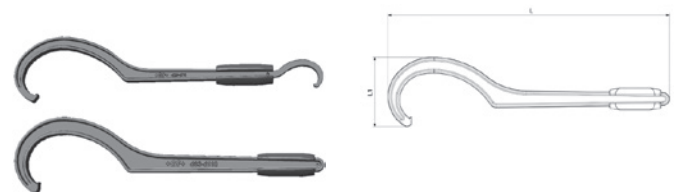
**iJOINT, Endkappe**  
**iJOINT, Bouchon**  
**iJOINT, Tappo terminale**



PG 102\_130

Art. Nr. Article no. N. articolo	d mm	D mm	L mm	l1 mm	l2 mm	NPK CAN	Code	Gewicht Poids Peso kg/Stk.	Preis Prix Prezzo CHF/Stk.
104270	20	45	60	54	19		158 400 079	0.036	6.00
104339	25	53	67	59	21		158 400 080	0.054	7.80
104340	32	64	76	66	23	443 711	158 400 081	0.085	10.90
104341	40	75	89	76	26	443 712	158 400 082	0.136	16.60
104342	50	97	104	88	30	443 713	158 400 083	0.266	23.60
104343	63	114	124	104	35	443 714	158 400 084	0.422	32.30
104344	75	135	155	133	41	443 715	158 400 085	0.777	67.00
104345	90	161	178	150	44	443 716	158 400 086	1.230	85.00
104346	110	185	209	175	53	443 717	158 400 087	1.882	181.00

**Montageschlüssel iJOINT**  
**Clé de serrage pour les raccords iJOINT**  
**Chiave di fissaggio per raccordi iJOINT**



PG 102\_130

Art. Nr. Article no. N. articolo	d-d mm	L mm	l1 mm	Code	Gewicht Poids Peso kg/Stk.	Preis Prix Prezzo CHF/Stk.
104447	20-75	540	115	158 400 998	0.656	164.00
104448	63-110	660	165	158 400 999	1.642	228.00