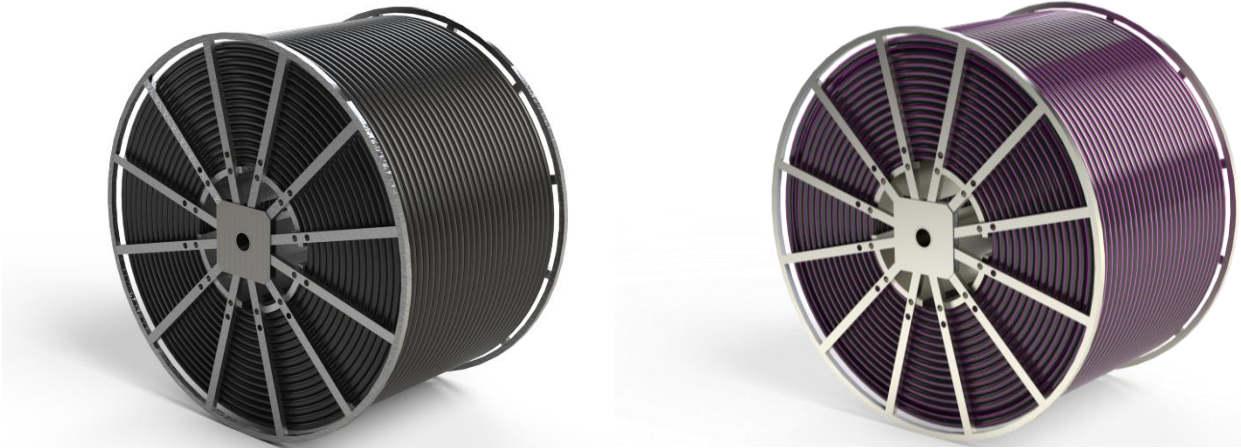


# Metallhaspel für GEROtherm<sup>®</sup> Anbindungsleitungen de 50mm (PN16)



## Anbindungsleitung:

GEROtherm<sup>®</sup> Industrie PE100-RC de50 x 4.6 mm S5 PN 16

Schwarz glatt à 2000 Meter

GEROtherm<sup>®</sup> ANERGIE PE100-RC de50 x 4.6 mm S5 PN 16

Schwarz glatt mit violetten Markierungsstreifen à 2000 Meter

## Gewicht:

Material (bei 2000Meter): ca. 1'345 kg

Gewicht Metallhaspel (leer): 380 kg

Miete: 6 Wochen inbegriffen  
danach CHF 100.-/ Woche

Rücktransport Pauschal CHF 150.00/Haspel (Innerhalb von der Schweiz)

- Kran zum Abladen erforderlich
- Das Laden und Entladen benötigt einen offenen LKW, resp. mit Rollverdeck.
- **Hydraulische Brems- und Abrollvorrichtung bauseits zwingend erforderlich (von Kunden zu stellen)!**
- Haspel ist ohne Welle und ohne Aufhänge Vorrichtung

## Abmessungen

