

## GEROthen®

---

Druckrohr aus PE100-RC  
Tube pression en PE100-RC  
Tubo in pressione in PE100-RC

# GEROthen® Druckrohr aus PE100-RC

## GEROthen® Tube pression en PE100-RC

### GEROthen® Tubo in pressione in PE100-RC

#### Druckrohre für Wasser-, Gas-, Industrie- und Anergieleitungen aus Kunststoff – GEROthen® das Druckrohr aus PE100-RC

Der sichere Betrieb von Druckleitungen bildet die Grundlage der Wasser-, Gas- und Anergieversorgung. Seit mehr als 50 Jahren tragen Kunststoffrohre aus Polyethylen (PE) durch ihre einfache Verlege- und Verbindungstechnik zu dieser Sicherheit bei. Sie sorgen für eine verlustfreie und hygienisch einwandfreie Versorgung mit Trinkwasser. Bei Gasleitungen gewährleisten sie eine gefahrlose Beförderung des Gases. Für Anergieleitungen, die thermische Energie transportieren. Auch im industriellen Bereich werden PE-Druckrohre immer mehr eingesetzt. HakaGerodur bietet mit GEROthen®, dem Druckrohr aus PE100-RC, ein umfassendes Sortiment für vielseitige Einsatzzwecke an.



#### Anforderungen an Druckleitungen aus Kunststoff

Druckrohre aus PE haben eine sichere, langfristige und unterhaltsarme Versorgung mit Wasser, Gas, Sole etc. zu gewährleisten. Eine einfache und schnelle Verlegung ermöglichen einen kostengünstigen und termingerechten Einbau. Bei industriellen Anwendungen wird neben der Beständigkeit der Rohre auch auf eine rasche und wirtschaftliche Verlegung geachtet.

#### Werkstoff/Rohrgeometrie

GEROthen® wird aus dem bewährten PE100-RC hergestellt. PE100-RC ist eine Weiterentwicklung des bewährten Werkstoffes PE100. PE100-RC besitzt eine wesentlich höhere Spannungsriss- und Punktlastbeständigkeit. Die Wasser-, Gas und Aniegerohre sind mit blauen respektive gelben und violetten Markierungsstreifen gekennzeichnet. Die Industrierohre sind komplett schwarz. Die Rohrabmessungen richten sich nach den metrischen Rohrreihen gemäss ISO 4065 und den Produktnormen EN 12201 für Wasser und Anergie und EN 1555 für Gas.

#### Tubes pression pour conduites d'eau, de gaz, industrie et anergie en matière synthétique / GEROthen®, le tube de pression en PE100-RC

L'exploitation sûre des conduites sous pression forme la base de la distribution de l'eau, du gaz et de anergie. Depuis plus de 50 ans, les tubes de polyéthylène (PE) contribuent à cette sécurité par leur technique simple de pose et d'assemblage. Ils assurent une distribution d'eau potable sans perte et parfaitement hygiénique. Pour les conduites de gaz, ils garantissent un transport sans danger. Aussi dans le domaine industriel, les tubes de pression en PE sont toujours plus utilisés. HakaGerodur offre avec le tube pression en PE100-RC GEROthen® un vaste assortiment pour ces applications.



#### Exigences pour conduites pression en matière synthétique

Les tubes pression en PE doivent garantir une distribution d'eau, de gaz, de saumure etc. sûre, durable et pratiquement sans entretien. Une pose simple et rapide permet un montage économique et dans les délais. Pour les applications industrielles, on apprécie en plus de la résistance des tubes également une pose rapide et économique.

#### Matière / géométrie du tube

GEROthen® est fabriqué en PE100-RC. Le PE100-RC est un développement du PE100 éprouvé. Le PE100-RC offre une bien meilleure résistance à la fissuration sous contrainte et aux charges ponctuelles.

Les tubes pour l'eau, le gaz et le anergie sont munis de bandes de marquage respectivement bleues, jaunes et violettes. Les tubes industriels sont complètement noir. Les dimensions des tubes se basent sur la série métrique selon ISO 4065 et les normes de produit EN 12201 pour l'eau et anergie et EN 1555 pour le gaz.

#### Tubi in pressione per condotte di acqua, gas, industria e anergia in plastica – GEROthen® il tubo in pressione in PE100-RC

La sicurezza di funzionamento delle condotte in pressione è fondamentale nell'approvvigionamento idrico, del gas e dell'anergia. Da oltre 50 anni a tale sicurezza contribuiscono tubi in plastica di polietilene (PE) con la semplicità della loro tecnica di posa e di giunzione. Essi provvedono a un approvvigionamento di acqua potabile senza perdite e igienicamente perfetto. Nei gasdotti garantiscono un trasporto del gas senza pericoli. Anche nel settore industriale i tubi PE in pressione vengono sempre più impiegati. HakaGerodur offre, con GEROthen®, il tubo in pressione in PE100-RC, un assortimento completo per tali applicazioni.



#### Requisiti di condotte in pressione in plastica

I tubi in pressione di PE devono garantire un approvvigionamento sicuro, duraturo e confortevole di acqua, gas e salamoia. Una posa semplice e sicura permette di realizzare un montaggio economico nei tempi previsti. Nelle applicazioni industriali, oltre alla resistenza dei tubi, si dà peso anche a una posa economica e rapida.

#### Materiale / geometria del tubo

GEROthen® è prodotto in PE100-RC. Il PE100-RC è un ulteriore sviluppo del comprovato materiale PE100. PE100-RC presenta una resistenza alle cricche da tensione e contro i carichi concentrati notevolmente superiore.

I tubi per acqua, gas e anergia sono contrassegnati con strisce di marcatura rispettivamente blu, gialle e viola. I tubi industriali sono completamente neri. Le dimensioni dei tubi si attengono alle serie metriche di tubi secondo ISO 4065 e alle norme di prodotto EN 12201 per acqua e anergia e EN 1555 per gas.

# GEROthen® Druckrohr aus PE100-RC

## GEROthen® Tube pression en PE100-RC

### GEROthen® Tubo in pressione in PE100-RC

#### Vorteile:

- Hohe chemische Beständigkeit
- UV-Beständigkeit
- Leichte Rohre durch geringe Dichte
- Bewährte Werkstofftechnik seit über 20 Jahren
- Abmessungen und Druckstufen, welche den Einsatz von Standard-Fittings erlauben



#### Avantages:

- Haute résistance chimique
- Résistance aux UV
- Tubes léger de faible densité
- Technique de matière réputée depuis plus de 20 ans
- Dimensions et pressions normalisées permettant l'emploi de raccords standard



#### Vantaggi:

- Elevata resistenza chimica
- Resistenza ai raggi UV
- Tubi leggeri grazie alla bassa densità
- Tecnica del materiale comprovata da oltre 20 anni.
- Dimensioni e livelli di pressione che consentono l'impiego di raccordi standard



#### Technik

Neben den bekannten Anwendungsgebieten in der Wasser-, Gas- und Wärmeversorgung gibt es immer mehr Spezialanwendungen, wie beispielsweise Meteorwasserleitungen (Druckleitungen zu Turbinen) oder Industrieanwendungen (Schwimmbadtechnik, Druckluftleitungen, Kühlleitungen, usw.). Hierfür gibt es GEROthen® als komplett schwarzes Industrierohr, damit keine Verwechslungen mit Wasser-, Gas oder Anergieleitungen entstehen.

GEROthen® ist in den Druckstufen PN10 und PN16 mit SVGW-Zulassung sowie PN 25 erhältlich. Rohre mit einer Druckstufe bis zu PN 40 wurden bereits für Spezialanwendungen hergestellt. Bezüglich chemischer Beständigkeit verweisen wir auf unser technisches Handbuch.

#### Vorteile:

- Lebenserwartung von über 100 Jahren
- Recyclierbar oder bei Entsorgung vollständig thermisch verwertbar
- Stoffschlüssige Verbindung durch Schweißen möglich.

#### Verbindungstechnik

Für die Verbindung von GEROthen® kommen bewährte Verbindungstechniken und -mittel wie Schweißen und mechanische Verbindungen in Frage. Für Schweißverbindungen sind die Schweißparameter gemäss den DVS-Richtlinien einzuhalten. Für die mechanischen Verbindungen gelten die Einschränkungen gemäss SVGW-Richtlinien.

#### Technique

En plus des domaines d'application connus dans la distribution d'eau, de gaz et de anergie, il existe toujours plus d'applications spéciales, comme par exemple les conduites d'eau météorologiques (conduites vers des turbines) ou les applications industrielles (piscines, conduites d'air comprimé et de refroidissement, etc.). On dispose à cet effet du tube industriel GEROthen® complètement noir, afin qu'il n'y ait aucune confusion avec des conduites d'eau, de gaz ou de anergie. GEROthen® est disponible dans les pressions PN10 et PN16 avec homologation SSIGE ainsi que PN 25. Des tubes pour une pression jusqu'à PN 40 ont déjà été fabriqués pour des applications spéciales.

En ce qui concerne la résistance chimique, nous vous renvoyons à notre manuel technique.

#### Avantages:

- Longévité de plus de 100 ans
- Recyclable ou complètement utilisable thermiquement
- Assemblage homogène possible par soudage.

#### Technique d'assemblage

On applique pour l'assemblage de GEROthen® des techniques et moyens réputés tels que le soudage et les raccords mécaniques. Pour le soudage, les paramètres des directives DVS sont applicables. Pour les assemblages mécaniques, les restrictions selon les directives SSIGE sont applicables.

#### Tecnica

Oltre ai noti settori applicativi nell'approvvigionamento idrico, del gas e dell'anergia, si aggiungono sempre più applicazioni particolari come, ad esempio, condotte per acque meteoriche (tubi in pressione per turbine) o applicazioni industriali (tecnica delle piscine, condutture per aria compressa, condutture del freddo ecc.). Per queste applicazioni è disponibile GEROthen® nella versione di un tubo industriale completamente nero, perché non vi sia confusione con le condotte per acqua, gas e anergia. GEROthen® è disponibile nei livelli di pressione PN10 e PN16 con omologazione SSIGA e PN 25. Per applicazioni speciali sono stati già prodotti tubi con livello di pressione fino a PN 40.

Per quanto riguarda la resistenza chimica rimandiamo al nostro manuale tecnico.

#### Vantaggi:

- Durata di vita prevista di oltre 100 anni
- Riciclabile o, in caso di smaltimento, interamente riutilizzabile per via termica.
- Possibile giunzione del materiale per saldatura.

#### Tecnica di giunzione

Per la giunzione di GEROthen® s'impiegano tecniche e mezzi comprovati come saldatura e collegamenti meccanici. Per le giunzioni mediante saldatura occorre attenersi ai parametri di saldatura ai sensi delle direttive DVS. Per i collegamenti meccanici sono valide le limitazioni ai sensi delle direttive SSIGA.

# GEROthen® Druckrohr aus PE100-RC

## GEROthen® Tube pression en PE100-RC

### GEROthen® Tubo in pressione in PE100-RC

#### Einbau- und Verlegetechnik

Um einen sicheren und langfristigen Betrieb zu gewährleisten empfehlen wir GEROthen®-Rohre mit Sand, Betonkies oder geeignetem Aushubmaterial zu betten respektive zu umhüllen.

Wegen den RC-Eigenschaften, eignen sich GEROthen®-Rohre ebenfalls für die Sandbettlose Verlegung.

Wird GEROthen® bei sandbettloser Verlegung eingesetzt, gelten für das wiederverwendete Aushubmaterial folgende Eigenschaften:

- Gute Verdichtbarkeit
- Entsprechender Wassergehalt

Bei fachgerechtem Einbau wird von einer Lebensdauer von mindestens 100 Jahren ausgegangen. Dies setzt voraus, dass die Betriebsparameter Druck und Temperatur eingehalten werden.



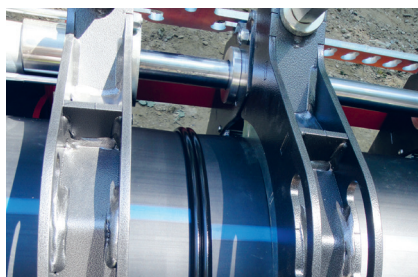
#### Technique de montage et de pose

Afin d'assurer une exploitation sûre et durable, nous recommandons d'envelopper les tubes GEROthen® dans un lit de sable, gravier pour béton ou matériau d'excavation approprié.

Grâce aux caractéristiques de la matière RC, nos tubes GEROthen® sont également convenable pour la pose sans lit de sable. Lors de la pose de tubes GEROthen® sans lit de sable, on applique au matériau d'excavation réutilisé les paramètres suivants.

- Bonne étanchéification
- Teneur en eau suffisant

Dans le cas d'un montage dans les règles de l'art, on peut attendre une longévité de 100 ans au moins. Cela présuppose que les paramètres d'exploitation pression et température soient respectés.



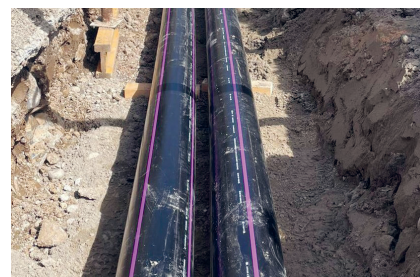
#### Tecnica di montaggio e posa

Per garantire un funzionamento sicuro e duraturo, raccomandiamo di posare i tubi GEROthen® su letto di sabbia, calcestruzzo o adatto materiale di scavo e fissarli con il rispettivo materiale.

Per le caratteristiche RC, i tubi GEROthen®, sono adatti anche per la posa senza letto in sabbia. Nella posa di GEROthen® senza letto in sabbia, per il riutilizzo di materiali di scavo, vengono considerati i seguenti parametri:

- Buona comprimibilità
- Contenuto d'acqua

Con un montaggio eseguito a regola d'arte, si ipotizza una durata di vita di almeno 100 anni. La condizione è che vengano rispettati i parametri di funzionamento, cioè pressione e temperatura.



#### Sortiment

Die Rohre sind in folgenden Druckstufen erhältlich:

- PN10 (Rohrserie S 8–SDR 17) mit SVGW-Zulassung
- PN16 (Rohrserie S 5–SDR 11) mit SVGW-Zulassung
- PN 25 (Rohrserie S 3.2–SDR 7.4)  
Die Rohre sind als Stangen (Standardlängen 5 und 10 m), in Rollen (Standardlängen 50 und 100 m) und teilweise auf Metallhaspeln lieferbar. Auf Anfrage können Stangen und Rollen in Sonderlängen, für eine Reduzierung der Verbindungsstellen, produziert werden.

Folgendes Zubehör zu GEROthen®-Rohren ist erhältlich:

- Umfassendes Programm an Formteilen und Verbindungselementen (siehe separate Preisliste)
- Warnbänder mit oder ohne Drahteinlage

#### Assortiment

Les tubes sont disponibles pour les pressions normales suivantes:

- PN10 (Série de tubes S 8–SDR 17) avec homologation SSIGE
- PN16 (Série de tubes S 5–SDR 11) avec homologation SSIGE
- PN 25 (Série de tubes S 3.2–SDR 7.4)  
Les tubes sont livrables en barres (longueurs standard 5 et 10 m), en rouleaux (longueurs standard 50 et 100 m) et en parties aussi sur bobines métalliques. Sur demande, des barres et des rouleaux peuvent être fabriqués en longueurs spéciales pour réduire le nombre de points de raccord.

Les accessoires suivants sont disponibles pour les tubes GEROthen®:

- Programme complet de pièces de forme et d'éléments d'assemblage (voir liste de Prix séparée)
- Bandes de signalisation avec et sans fil

#### Assortimento

I tubi sono disponibili nei seguenti livelli di pressione:

- PN10 (serie di tubi S 8–SDR 17) con omologazione SSIGA
- PN16 (serie di tubi S 5–SDR 11) con omologazione SSIGA
- PN 25 (serie di tubi S 3.2–SDR 7.4)

I tubi possono essere forniti in barre (lunghezze standard 5 e 10 m), in rotoli (lunghezze standard 50 e 100 m) e in parte su tamburi metallici. Su richiesta, le barre e i rotoli possono essere prodotti con lunghezze speciali, per ridurre i punti di giunzione.

Sono disponibili i seguenti accessori per i tubi GEROthen®:

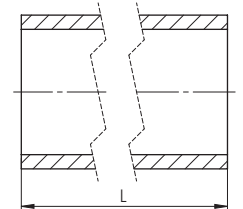
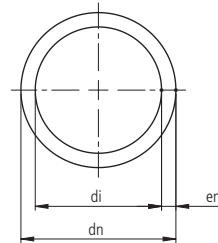
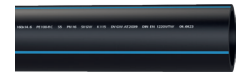
- Programma completo di parti sagomate ed elementi di collegamento (vedi listino prezzi separato)
- Nastri di segnalazione con e senza inserti a filo.

GEROthen® Druckrohr aus PE100-RC  
 GEROthen® Tube pression en PE100-RC  
 GEROthen® Tubo in pressione in PE100-RC

Rohre, glattendig, mit blauen Markierungsstreifen – Wasser  
 Rohre, glattendig, mit gelben Markierungsstreifen – Gas  
 Rohre, glattendig, schwarz – Industrie  
 Rohre, glattendig, mit violetten Markierungsstreifen – ANERGIE

Tubes avec extrémités lisses, bandes de marquage bleues – eau  
 Tubes avec extrémités lisses, bandes de marquage jaunes – gaz  
 Tubes avec extrémités lisses, noire – industrie  
 Tubes avec extrémités lisses, bandes de marquages violet – ANERGIE

Tubi con estremità liscie, nastri di marcatura blu – acqua  
 Tubi con estremità liscie, nastri di marcatura gialli – gas  
 Tubi con estremità liscie, neri – industria  
 Tubi con estremità liscie, nastri di marcatura viola – ANERGIA



PG 102\_500

| Wasser      | Gas         | Industrie   | ANERGIE     | NPK | dn | en | di | l | Gewicht | Preis  |
|-------------|-------------|-------------|-------------|-----|----|----|----|---|---------|--------|
| Art. Nr.    | Art. Nr.    | Art. Nr.    | Art. Nr.    |     | mm | mm | mm | m | Poids   | Prix   |
| Eau         | Gaz         | Industrie   | ANERGIE     |     |    |    |    |   | Peso    | Prezzo |
| Article no. | Article no. | Article no. | Article no. |     |    |    |    |   | kg/m    | CHF/m  |
| Acqua       | Gas         | industria   | ANERGIA     |     |    |    |    |   |         |        |
| N. articolo | N. articolo | N. articolo | N. articolo |     |    |    |    |   |         |        |

**PE100-RC/S 8/SDR 17/PN10/Gas Betriebsdruck bis 5 bar/Gaz pour pression 5 bar/gas pressione max 5 bar**

|         |         |         |         |         |     |      |       |    |        |        |
|---------|---------|---------|---------|---------|-----|------|-------|----|--------|--------|
| 116067  | 116080  | 116047  |         | 411.115 | 75  | 4.5  | 66.0  | 5  | 1.026  | 8.55   |
| 107604  | 107877  | 107770  | 116620  | 411.115 | 75  | 4.5  | 66.0  | 10 | 1.026  | 8.55   |
| 107605  | 112473  | 107771  |         | 411.116 | 90  | 5.4  | 79.2  | 5  | 1.472  | 11.70  |
| 107606  | 107878  | 107772  | 116621  | 411.116 | 90  | 5.4  | 79.2  | 10 | 1.472  | 11.70  |
| 107607  | 107880  | 107774  |         | 411.117 | 110 | 6.6  | 96.8  | 5  | 2.188  | 16.00  |
| 107608  | 107881  | 107775  | 116622  | 411.117 | 110 | 6.6  | 96.8  | 10 | 2.188  | 16.00  |
| 100160  | 116081  | 116048  |         | 411.118 | 125 | 7.4  | 110.2 | 5  | 2.789  | 20.40  |
| 107610  | 107883  | 107780  | 116623  | 411.118 | 125 | 7.4  | 110.2 | 10 | 2.789  | 20.40  |
| 116068  | 116082  | 116049  |         | 411.121 | 140 | 8.3  | 123.4 | 5  | 3.499  | 25.55  |
| 107613  | 107884  | 107794  | 116624  | 411.121 | 140 | 8.3  | 123.4 | 10 | 3.499  | 25.55  |
| 100161  | 116083  | 107781  |         | 411.122 | 160 | 9.5  | 141.0 | 5  | 4.564  | 33.35  |
| 107615  | 107885  | 107782  | 116625  | 411.122 | 160 | 9.5  | 141.0 | 10 | 4.564  | 33.35  |
| 100163  | 100188  | 116050  |         | 411.123 | 180 | 10.7 | 158.6 | 5  | 5.770  | 42.15  |
| 107618  | 107888  | 107786  | 116626  | 411.123 | 180 | 10.7 | 158.6 | 10 | 5.770  | 42.15  |
| 116069  | 116084  | 116051  |         | 411.124 | 200 | 11.9 | 176.2 | 5  | 7.118  | 52.00  |
| 107620  | 107889  | 107787  | 116627  | 411.124 | 200 | 11.9 | 176.2 | 10 | 7.118  | 52.00  |
| 116070  | 107890  | 107788  |         | 411.125 | 225 | 13.4 | 198.2 | 5  | 9.023  | 65.95  |
| 107622  | 107891  | 107789  | 116628  | 411.125 | 225 | 13.4 | 198.2 | 10 | 9.023  | 65.95  |
| 116071  | 116085  | 116052  |         | 411.126 | 250 | 14.8 | 220.4 | 5  | 11.056 | 80.85  |
| 107623  | 107892  | 107791  | 116629  | 411.126 | 250 | 14.8 | 220.4 | 10 | 11.056 | 80.85  |
| 102891  | 116086  | 103799  |         | 411.127 | 280 | 16.6 | 246.8 | 5  | 13.884 | 107.50 |
| 102892  | 104140  | 103800  | 116630* | 411.127 | 280 | 16.6 | 246.8 | 10 | 13.884 | 107.50 |
| 102893  | 116087  | 103802  |         | 411.128 | 315 | 18.7 | 277.6 | 5  | 17.578 | 136.10 |
| 102895  | 104141* | 103803  | 116631* | 411.128 | 315 | 18.7 | 277.6 | 10 | 17.578 | 136.10 |
| 116072  | 100060* | 103805  |         | 411.281 | 355 | 21.1 | 312.8 | 5  | 22.364 | 177.95 |
| 102896  | 104142* | 103806  | 116632* | 411.281 | 355 | 21.1 | 312.8 | 10 | 22.364 | 177.95 |
| 102897* | 104143* | 103808  |         | 411.281 | 400 | 23.7 | 352.6 | 5  | 28.260 | 224.90 |
| 102898* | 104144* | 103810  | 116633* | 411.281 | 400 | 23.7 | 352.6 | 10 | 28.260 | 224.90 |
| 102899* | *       | 103815* |         | 411.281 | 450 | 26.7 | 396.6 | 6  | 35.800 | 281.95 |
| 102900* | *       | 103813* | 116634* | 411.281 | 450 | 26.7 | 396.6 | 12 | 35.800 | 281.95 |
| 102903* | *       | 103817* |         | 411.281 | 500 | 29.7 | 440.6 | 6  | 44.245 | 351.90 |
| 102904* | *       | 103818* | 116635* | 411.281 | 500 | 29.7 | 440.6 | 12 | 44.245 | 351.90 |
| 102905* | *       | 103819* |         | 411.281 | 560 | 33.2 | 493.6 | 6  | 55.418 | 439.90 |
| 102906* | *       | 103820* | 116636* | 411.281 | 560 | 33.2 | 493.6 | 12 | 55.418 | 439.90 |
| 102907* | *       | 103823* |         | 411.281 | 630 | 37.4 | 555.2 | 6  | 70.180 | 556.50 |
| 102908* | *       | 103824* | 116637* | 411.281 | 630 | 37.4 | 555.2 | 12 | 70.180 | 556.60 |

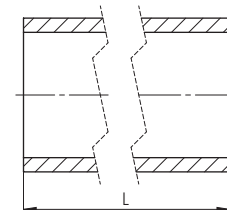
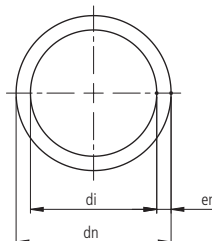
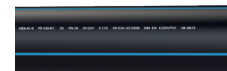
\* auf Anfrage/sur demande/su richiesta

GEROthen® Druckrohr aus PE100-RC  
 GEROthen® Tube pression en PE100-RC  
 GEROthen® Tubo in pressione in PE100-RC

Rohre, glattendig, mit blauen Markierungsstreifen – Wasser  
 Rohre, glattendig, mit gelben Markierungsstreifen – Gas  
 Rohre, glattendig, schwarz – Industrie  
 Rohre, glattendig, mit violetten Markierungsstreifen – ANERGIE

Tubes avec extrémités lisses, bandes de marquage bleues – eau  
 Tubes avec extrémités lisses, bandes de marquage jaunes – gaz  
 Tubes avec extrémités lisses, noire – industrie  
 Tubes avec extrémités lisses, bandes de marquages violet – ANERGIE

Tubi con estremità lisce, nastri di marcatura blu – acqua  
 Tubi con estremità lisce, nastri di marcatura gialli – gas  
 Tubi con estremità lisce, neri – industria  
 Tubi con estremità lisce, nastri di marcatura viola – ANERGIA



PG 102\_500

| Wasser<br>Art. Nr.  | Gas<br>Art. Nr.    | Industrie<br>Art. Nr.    | ANERGIE<br>Art. Nr.    | NPK     | dn<br>mm | en<br>mm | di<br>mm | l<br>m | Gewicht<br>Poids<br>Peso<br>kg/m | Preis<br>Prix<br>Prezzo<br>CHF/m |
|---|--------------------|--------------------------|------------------------|---------|----------|----------|----------|--------|----------------------------------|----------------------------------|
| Eau<br>Article no.  | Gaz<br>Article no. | Industrie<br>Article no. | ANERGIE<br>Article no. |         |          |          |          |        |                                  |                                  |
| Acqua<br>N. articolo  | Gas<br>N. articolo | industria<br>N. articolo | ANERGIA<br>N. articolo |         |          |          |          |        |                                  |                                  |
| <b>PE100-RC/S 5/SDR 11/PN16/Gas Betriebsdruck bis 5 bar/Gaz pour pression 5 bar/gas pressione max 5 bar</b> |                    |                          |                        |         |          |          |          |        |                                  |                                  |
| 100156  |                    | 107856                   |                        | 412.181 | 20       | 2.0      | 16.0     | 5      | 0.118                            | 1.25                             |
| 107559  |                    | 107857                   |                        | 412.181 | 20       | 2.0      | 16.0     | 10     | 0.118                            | 1.25                             |
| 112385  |                    | 107858                   |                        | 412.181 | 25       | 2.3      | 20.4     | 5      | 0.173                            | 1.80                             |
| 107560  |                    | 107862                   |                        | 412.181 | 25       | 2.3      | 20.4     | 10     | 0.173                            | 1.80                             |
| 116073  | 100190             | 107796                   |                        | 412.111 | 32       | 3.0      | 26.0     | 5      | 0.274                            | 2.75                             |
| 107561  | 104145             | 107797                   |                        | 412.111 | 32       | 3.0      | 26.0     | 10     | 0.274                            | 2.75                             |
| 107566  | 116088             | 107799                   |                        | 412.112 | 40       | 3.7      | 32.6     | 5      | 0.434                            | 4.15                             |
| 107568  | 107894             | 107802                   | 116840                 | 412.112 | 40       | 3.7      | 32.6     | 10     | 0.434                            | 4.15                             |
| 107570  | 100191             | 107804                   |                        | 412.113 | 50       | 4.6      | 40.8     | 5      | 0.672                            | 6.20                             |
| 107571  | 107895             | 107808                   | 116368                 | 412.113 | 50       | 4.6      | 40.8     | 10     | 0.672                            | 6.20                             |
| 102889  | 116089             | 107811                   |                        | 412.114 | 63       | 5.8      | 51.4     | 5      | 1.062                            | 9.35                             |
| 107575  | 104146             | 107813                   | 116369                 | 412.114 | 63       | 5.8      | 51.4     | 10     | 1.062                            | 9.35                             |
| 115341  | 116090             | 107814                   |                        | 412.115 | 75       | 6.8      | 61.4     | 5      | 1.481                            | 12.40                            |
| 107579  | 107897             | 107815                   | 116370                 | 412.115 | 75       | 6.8      | 61.4     | 10     | 1.481                            | 12.40                            |
| 107580  | 116091             | 107818                   |                        | 412.116 | 90       | 8.2      | 73.6     | 5      | 2.143                            | 17.05                            |
| 107581  | 107898             | 107820                   | 116371                 | 412.116 | 90       | 8.2      | 73.6     | 10     | 2.143                            | 17.05                            |
| 100159  | 116092             | 107821                   |                        | 412.117 | 110      | 10.0     | 90.0     | 5      | 3.176                            | 23.20                            |
| 107585  | 107899             | 107823                   | 116372                 | 412.117 | 110      | 10.0     | 90.0     | 10     | 3.176                            | 23.20                            |
| 112472  | 116093             | 107829                   |                        | 412.118 | 125      | 11.4     | 102.2    | 5      | 4.118                            | 30.10                            |
| 107588  | 107900             | 107830                   | 116373                 | 412.118 | 125      | 11.4     | 102.2    | 10     | 4.118                            | 30.10                            |
| 116074  | 107901             | 100187                   |                        | 412.121 | 140      | 12.7     | 114.6    | 5      | 5.131                            | 37.50                            |
| 107591  | 116094             | 107853                   | 116374                 | 412.121 | 140      | 12.7     | 114.6    | 10     | 5.131                            | 37.50                            |
| 107594  | 116095             | 107834                   |                        | 412.122 | 160      | 14.6     | 130.8    | 5      | 6.732                            | 49.20                            |
| 107596  | 107903             | 107835                   | 116375                 | 412.122 | 160      | 14.6     | 130.8    | 10     | 6.732                            | 49.20                            |
| 100164  | 116096             | 107842                   |                        | 412.123 | 180      | 16.4     | 147.2    | 5      | 8.507                            | 62.20                            |
| 107670  | 107904             | 107843                   | 116376                 | 412.123 | 180      | 16.4     | 147.2    | 10     | 8.507                            | 62.20                            |
| 100165  | 116097             | 100186                   |                        | 412.124 | 200      | 18.2     | 163.6    | 5      | 10.488                           | 76.65                            |
| 107676  | 107905             | 107845                   | 116377                 | 412.124 | 200      | 18.2     | 163.6    | 10     | 10.488                           | 76.65                            |

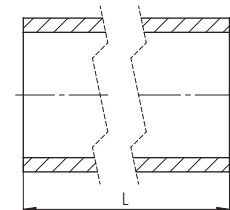
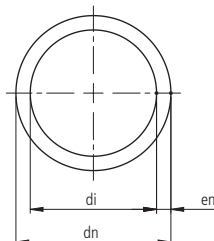
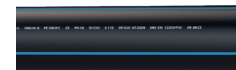
9

GEROthen® Druckrohr aus PE100-RC  
 GEROthen® Tube pression en PE100-RC  
 GEROthen® Tubo in pressione in PE100-RC

Rohre, glattendig, mit blauen Markierungsstreifen – Wasser  
 Rohre, glattendig, mit gelben Markierungsstreifen – Gas  
 Rohre, glattendig, schwarz – Industrie  
 Rohre, glattendig, mit violetten Markierungsstreifen – ANERGIE

Tubes avec extrémités lisses, bandes de marquage bleues – eau  
 Tubes avec extrémités lisses, bandes de marquage jaunes – gaz  
 Tubes avec extrémités lisses, noire – industrie  
 Tubes avec extrémités lisses, bandes de marquages violet – ANERGIE

Tubi con estremità lisce, nastri di marcatura blu – acqua  
 Tubi con estremità lisce, nastri di marcatura gialli – gas  
 Tubi con estremità lisce, neri – industria  
 Tubi con estremità lisce, nastri di marcatura viola – ANERGIA



PG 102\_500

| Wasser  | Gas         | Industrie   | ANERGIE     | NPK     | dn  | en   | di    | l  | Gewicht | Preis  |
|---|-------------|-------------|-------------|---------|-----|------|-------|----|---------|--------|
| Art. Nr.  | Art. Nr.    | Art. Nr.    | Art. Nr.    |         | mm  | mm   | mm    | m  | Poids   | Prix   |
| Eau   | Gaz         | Industrie   | ANERGIE     |         |     |      |       |    | Peso    | Prezzo |
| Article no.   | Article no. | Article no. | Article no. |         |     |      |       |    | kg/m    | CHF/m  |
| Acqua   | Gas         | industria   | ANERGIA     |         |     |      |       |    |         |        |
| N. articolo   | N. articolo | N. articolo | N. articolo |         |     |      |       |    |         |        |
| <b>PE100-RC/S 5 /SDR 11/PN16/ Gas Betriebsdruck bis 5 bar /Gaz pour pression 5 bar /gas pressione max 5 bar</b> |             |             |             |         |     |      |       |    |         |        |
| 116075  | 116098      | 112685      |             | 412.125 | 225 | 20.5 | 184.0 | 5  | 13.271  | 97.00  |
| 107680  | 107907      | 107847      | 116378      | 412.125 | 225 | 20.5 | 184.0 | 10 | 13.271  | 97.00  |
| 107669  | 116099      | 107848      |             | 412.126 | 250 | 22.7 | 204.6 | 5  | 16.320  | 119.35 |
| 107683  | 107909      | 107849      | 116379      | 412.126 | 250 | 22.7 | 204.6 | 10 | 16.320  | 119.35 |
| 116076  | 116100      | 103834      |             | 412.127 | 280 | 25.4 | 229.2 | 5  | 20.455  | 158.40 |
| 103225  | 104148*     | 103836      | 116380*     | 412.127 | 280 | 25.4 | 229.2 | 10 | 20.455  | 158.40 |
| 100166  | 104149*     | 116053      |             | 412.128 | 315 | 28.6 | 257.8 | 5  | 25.888  | 200.40 |
| 103226  | 104150*     | 103839      | 116381*     | 412.128 | 315 | 28.6 | 257.8 | 10 | 25.888  | 200.40 |
| 116077  | 104151*     | 116054      |             | 412.181 | 355 | 32.2 | 290.4 | 5  | 32.856  | 261.50 |
| 103228  | 104152*     | 103841*     | 116382*     | 412.181 | 355 | 32.2 | 290.4 | 10 | 32.856  | 261.50 |
| 116078  | 104154*     | 116055      |             | 412.181 | 400 | 36.3 | 327.2 | 5  | 41.808  | 332.70 |
| 103229*   | 104155*     | 103845*     | 116383*     | 412.181 | 400 | 36.3 | 327.2 | 10 | 41.808  | 332.70 |
| 103230*   | *           | 103846*     |             | 412.181 | 450 | 40.9 | 368.2 | 6  | 52.300  | 419.75 |
| 103231*   | *           | 103847*     | 116384*     | 412.181 | 450 | 40.9 | 368.2 | 12 | 52.300  | 419.75 |
| 103234*   | *           | 103848*     |             | 412.181 | 500 | 45.4 | 409.2 | 6  | 65.190  | 525.75 |
| 103235*   | *           | 103849*     | 116385*     | 412.181 | 500 | 45.4 | 409.2 | 12 | 65.190  | 525.75 |
| 103236*   | *           | 107863*     |             | 412.181 | 560 | 50.8 | 458.4 | 6  | 81.657  | 647.65 |
| 103237*   | *           | 103850*     | 116386*     | 412.181 | 560 | 50.8 | 458.4 | 12 | 81.657  | 647.65 |
| 103238*   | *           | 103851*     |             | 412.181 | 630 | 57.2 | 515.6 | 6  | 103.452 | 820.40 |
| 103239*   | *           | 103852*     | 116387*     | 412.181 | 630 | 57.2 | 515.6 | 12 | 103.452 | 820.40 |

\* auf Anfrage/sur demande/su richiesta

**Lieferform:**

Druckrohre können in Bündeln oder in Holzrahmen geliefert werden.  
 Rohrendenschutz, beidseits: durch Kappen oder Stopfen

**Signierung:** weiss

**Zulassungen:** SVGW, DVGW für Wasser-, Gas- und ANERGIE Rohre ab dn32

**Forme de livraison:**

Les tubes pression sont livrés en vrac ou dans cadres en bois.  
 Protection des deux bouts des tubes: avec capuchon où par bouchon

**Marquage:** blanc

**Autorisation:** SSIGE, DVGW pour tubes d'eau, gaz et ANERGIE du diamètre dn32

**Modalità di fornitura**

I tubi in pressione possono essere consegnati in mazzi o in cornici di legno.  
 Protezione delle estremità del tubo, su entrambi i lati tramite calotte o tappi.

**Marchiatura:** bianca

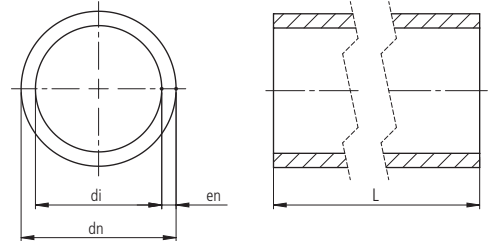
**Autorizzazione:** SSIGA, DVGW per tubi d'acqua, gas e ANERGIA dal diametro dn32

GEROthen® Druckrohr aus PE100-RC  
 GEROthen® Tube pression en PE100-RC  
 GEROthen® Tubo in pressione in PE100-RC

Rohre, glattendig, mit blauen Markierungsstreifen – Wasser  
 Rohre, glattendig, schwarz – Industrie

Tubes avec extrémités lisses, bandes de marquage bleues – eau  
 Tubes avec extrémités lisses, noire – industrie

Tubi con estremità lisce, nastri di marcatura blu – acqua  
 Tubi con estremità lisce, neri – industria



PG 102\_500

| Wasser<br>Art. Nr.                  | Industrie<br>Art. Nr.    | NPK     | dn<br>mm | en<br>mm | di<br>mm | l<br>m | Gewicht<br>Poids<br>Peso<br>kg/m | Preis<br>Prix<br>Prezzo<br>CHF/m |
|-------------------------------------|--------------------------|---------|----------|----------|----------|--------|----------------------------------|----------------------------------|
| Eau<br>Article no.                  | Industrie<br>Article no. |         |          |          |          |        |                                  |                                  |
| Acqua<br>N. articolo                | industria<br>industria   |         |          |          |          |        |                                  |                                  |
| <b>PE100-RC/S 3.2/SDR 7.4/PN 25</b> |                          |         |          |          |          |        |                                  |                                  |
| 107723*                             | 107742*                  | 400.130 | 32       | 4.4      | 23.2     | 5      | 0.389                            | 3.90                             |
| 107724*                             | 107743*                  | 400.130 | 32       | 4.4      | 23.2     | 10     | 0.389                            | 3.90                             |
| 107725*                             | 112507*                  | 400.130 | 40       | 5.5      | 29.0     | 5      | 0.605                            | 5.90                             |
| 107726*                             |                          | 400.130 | 40       | 5.5      | 29.0     | 10     | 0.605                            | 5.90                             |
| 107727*                             | 107745*                  | 400.130 | 50       | 6.9      | 36.2     | 5      | 0.944                            | 8.65                             |
| 100168*                             | 107746*                  | 400.130 | 50       | 6.9      | 36.2     | 10     | 0.944                            | 8.65                             |
|                                     | 114056*                  | 400.130 | 63       | 8.6      | 45.8     | 5      | 1.482                            | 13.00                            |
| 107728*                             | 107747*                  | 400.130 | 63       | 8.6      | 45.8     | 10     | 1.482                            | 13.00                            |
| 115805*                             | 107748*                  | 400.130 | 75       | 10.3     | 54.4     | 5      | 2.108                            | 18.55                            |
| 107729*                             | 107749*                  | 400.130 | 75       | 10.3     | 54.4     | 10     | 2.108                            | 18.55                            |
| 114196*                             |                          | 400.130 | 90       | 12.3     | 65.4     | 5      | 3.025                            | 23.70                            |
| 107730*                             | 100174*                  | 400.130 | 90       | 12.3     | 65.4     | 10     | 3.025                            | 23.70                            |
| 107731*                             | 107751*                  | 400.130 | 110      | 15.1     | 79.8     | 5      | 4.528                            | 34.10                            |
| 107732*                             | 100175*                  | 400.130 | 110      | 15.1     | 79.8     | 10     | 4.528                            | 34.10                            |
|                                     | 107752*                  | 400.130 | 125      | 17.1     | 90.8     | 5      | 5.819                            | 43.85                            |
| 100172*                             |                          | 400.130 | 125      | 17.1     | 90.8     | 10     | 5.819                            | 43.85                            |
|                                     |                          | 400.130 | 140      | 19.2     | 101.6    | 5      | 7.311                            | 55.10                            |
| 107733*                             | 107755*                  | 400.130 | 140      | 19.2     | 101.6    | 10     | 7.311                            | 55.10                            |
|                                     | 107756*                  | 400.130 | 160      | 21.9     | 116.2    | 5      | 9.519                            | 73.00                            |
| 107734*                             | 100176*                  | 400.130 | 160      | 21.9     | 116.2    | 10     | 9.519                            | 73.00                            |
| 112663*                             | 107758                   | 400.130 | 180      | 24.6     | 130.8    | 5      | 12.000                           | 90.70                            |
| 107735*                             | 107759*                  | 400.130 | 180      | 24.6     | 130.8    | 10     | 12.000                           | 90.70                            |
|                                     | 107760*                  | 400.130 | 200      | 27.4     | 145.2    | 5      | 14.925                           | 111.80                           |
| 107736*                             | 114864*                  | 400.130 | 200      | 27.4     | 145.2    | 10     | 14.925                           | 111.80                           |
|                                     |                          | 400.130 | 225      | 30.8     | 163.4    | 5      | 18.757                           | 141.70                           |
| 107737*                             | 100177*                  | 400.130 | 225      | 30.8     | 163.4    | 10     | 18.757                           | 141.70                           |
|                                     | 103795*                  | 400.130 | 250      | 34.2     | 181.6    | 5      | 23.194                           | 174.90                           |
| 100173*                             | 100058*                  | 400.130 | 250      | 34.2     | 181.6    | 10     | 23.194                           | 174.90                           |
| *                                   | *                        | 400.130 | 280      | 38.3     | 203.4    | 5      | 28.900                           | *                                |
| *                                   | 103797*                  | 400.130 | 280      | 38.3     | 203.4    | 10     | 28.900                           | *                                |
| *                                   | *                        | 400.130 | 315      | 43.1     | 228.8    | 5      | 36.500                           | *                                |
| *                                   | *                        | 400.130 | 315      | 43.1     | 228.8    | 10     | 36.500                           | *                                |
| *                                   | *                        | 400.130 | 355      | 48.5     | 258.0    | 5      | 46.300                           | *                                |
| *                                   | *                        | 400.130 | 355      | 48.5     | 258.0    | 10     | 46.300                           | *                                |

\* auf Anfrage/sur demande/su richiesta

**Lieferform:**

Rohrendenschutz, beidseits: durch Kappen oder Stopfen

**Signierung:** weiss

**Norm:** EN 12201

**Forme de livraison:**

Protection des deux bouts des tubes: avec capuchon où par bouchon

**Marquage:** blanc

**Norme:** EN 12201

**Modalità di fornitura:**

Protezione delle estremità del tubo, su entrambi i lati tramite calotte o tappi.

**Marchiatura:** bianca

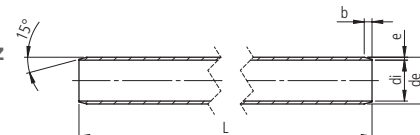
**Norma:** EN 12201

GEROthen® Druckrohr aus PE100-RC  
 GEROthen® Tube pression en PE100-RC  
 GEROthen® Tubo in pressione in PE100-RC

PE-HD Schutzrohre glattendig, weiss  
 blaugestreift – Wasser/gelbgestreift – Gas



PE-HD Tube de protection lisses, blanc  
 avec bandes de marquage bleues – eau/avec bandes de marquage jaunes – gaz

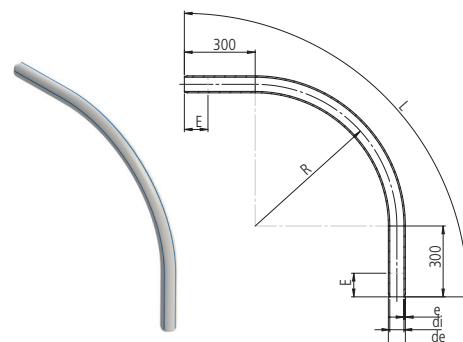


Tubi PE-HD di protezione con estremità lisce, bianchi  
 con strisce blu – acqua/con strisce gialle – gas

PG 102\_501

| Art. Nr.<br>Article no.<br>N. articolo | NW  | dn<br>mm | di<br>mm | en<br>mm | E<br>mm | b<br>mm | l<br>m | Gewicht<br>Poids<br>Peso<br>kg/m | Preis<br>Prix<br>Prezzo<br>CHF/m |
|--|-----|----------|----------|----------|---------|---------|--------|----------------------------------|----------------------------------|
| 107421                                 | 60  | 72       | 63       | 4.3      | 135     | 12      | 10     | 1.210                            | 8.50                             |
| 107411                                 | 80  | 92       | 83       | 4.5      | 140     | 12      | 10     | 1.270                            | 11.30                            |
| 107414                                 | 100 | 112      | 102      | 5.0      | 145     | 12      | 10     | 1.720                            | 13.50                            |
| 107422                                 | 60  | 72       | 63       | 4.3      | 135     | 12      | 10     | 1.210                            | 8.50                             |
| 107412                                 | 80  | 92       | 83       | 4.5      | 140     | 12      | 10     | 1.270                            | 11.30                            |
| 107415                                 | 100 | 112      | 102      | 5.0      | 145     | 12      | 10     | 1.720                            | 13.50                            |

Bögen 90° für PE-HD Schutzrohre, glattendig,  
 weiss blaugestreift – Wasser/gelbgestreift – Gas



Coudes 90° pour tubes de protection PE-HD, extrémités lisses,  
 blanc à bande bleue – eau/à bande jaune – gaz

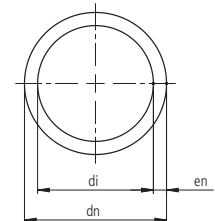
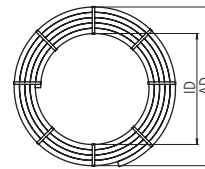
Curve a 90° per tubi di protezione PE-HD a estremità lisce,  
 bianche con strisce blu per acqua/gialle per gas

PG 102\_538

| Artikel Nr.<br>Article no.<br>N. articolo | NW<br>mm | de<br>mm | di<br>mm | R<br>mm | L<br>m | E<br>m | Gewicht<br>Poids<br>Peso<br>kg/Stk | Preis<br>Prix<br>Prezzo<br>CHF/Stk |
|---|----------|----------|----------|---------|--------|--------|------------------------------------|------------------------------------|
| 102311                                    | 60       | 72       | 60       | 600     | 1.60   | 135    | 1.829                              | 80.00                              |
| 102317                                    | 80       | 92       | 80       | 800     | 1.93   | 140    | 2.875                              | 86.00                              |
| 102324                                    | 100      | 112      | 100      | 1200    | 2.50   | 145    | 4.591                              | 92.00                              |
| 102312                                    | 60       | 72       | 60       | 600     | 1.60   | 135    | 1.829                              | 80.00                              |
| 102318                                    | 80       | 92       | 80       | 800     | 1.93   | 140    | 2.875                              | 86.00                              |
| 102327                                    | 100      | 112      | 100      | 1200    | 2.50   | 145    | 4.591                              | 92.00                              |

GEROthen® Druckrohr aus PE100-RC  
 GEROthen® Tube pression en PE100-RC  
 GEROthen® Tubo in pressione in PE100-RC

Rohre, in Rollen, glattendig, mit blauen Markierungstreifen – Wasser  
 Tubes, en rouleaux, avec extrémités lisses, bandes de marquage bleues – eau  
 Tubi, in rotoli, con estremità lisce, con strisce di marcatura blu – acqua



PG 102\_503

| Wasser<br>Art. Nr.<br>Eau<br>Article no.<br>Acqua<br>N. articolo | NPK     | dn<br>mm  | en<br>mm | di<br>mm | L<br>m | Gewicht<br>Poids<br>Peso<br>kg/m | Preis<br>Prix<br>Prezzo<br>CHF/m |
|--|---------|-----------|----------|----------|--------|----------------------------------|----------------------------------|
| <b>PE100-RC/S 8/SDR 17/PN10</b>                                  |         |           |          |          |        |                                  |                                  |
| 102624   | 411.318 | 25-3/4"   | 2.0      | 21.0     | 50     | 0.156                            | 2.60                             |
| 102625   | 411.318 | 25-3/4"   | 2.0      | 21.0     | 100    | 0.156                            | 2.60                             |
| 107463   | 411.318 | 25-3/4"   | 2.0      | 21.0     | 200    | 0.156                            | 2.60                             |
| 102626   | 411.311 | 32-1"     | 2.0      | 28.0     | 50     | 0.202                            | 3.25                             |
| 102627   | 411.311 | 32-1"     | 2.0      | 28.0     | 100    | 0.202                            | 3.25                             |
| 107465   | 411.311 | 32-1"     | 2.0      | 28.0     | 200    | 0.202                            | 3.25                             |
| 107467   | 411.312 | 40-1 1/4" | 2.4      | 35.2     | 50     | 0.297                            | 4.60                             |
| 107468   | 411.312 | 40-1 1/4" | 2.4      | 35.2     | 100    | 0.297                            | 4.60                             |
| 102628   | 411.312 | 40-1 1/4" | 2.4      | 35.2     | 200    | 0.297                            | 4.60                             |
| 107469   | 411.313 | 50-1 1/2" | 3.0      | 44.0     | 50     | 0.456                            | 7.05                             |
| 107470   | 411.313 | 50-1 1/2" | 3.0      | 44.0     | 100    | 0.456                            | 7.05                             |
| 107471   | 411.313 | 50-1 1/2" | 3.0      | 44.0     | 200    | 0.456                            | 7.05                             |
| 107472   | 411.314 | 63-2"     | 3.8      | 55.4     | 50     | 0.724                            | 10.70                            |
| 107473   | 411.314 | 63-2"     | 3.8      | 55.4     | 100    | 0.724                            | 10.70                            |
| 107475   | 411.314 | 63-2"     | 3.8      | 55.4     | 200    | 0.724                            | 10.70                            |
| 107479   | 411.315 | 75-2 1/2" | 4.5      | 66.0     | 50     | 1.026                            | 15.10                            |
| 107480   | 411.315 | 75-2 1/2" | 4.5      | 66.0     | 100    | 1.026                            | 15.10                            |
| 107481*  | 411.315 | 75-2 1/2" | 4.5      | 66.0     | 200    | 1.026                            | 15.10                            |
| 107483*  | 411.318 | 90-3"     | 5.4      | 79.2     | 50     | 1.472                            | 21.75                            |
| 107484*  | 411.318 | 90-3"     | 5.4      | 79.2     | 100    | 1.472                            | 21.75                            |
| 107485*  | 411.318 | 90-3"     | 5.4      | 79.2     | 200    | 1.472                            | 21.75                            |

\* auf Anfrage/sur demande/su richiesta

**Lieferform:**

Rohrendenschutz, beidseits: durch Kappen oder Stopfen

**Signierung:** weiss

**Zulassungen:** SVGW, DVGW ab dn32

**Forme de livraison:**

Protection des deux bouts des tubes: avec capuchon où par bouchon

**Marquage:** blanc

**Autorisation:** SVGW, DVGW du diamètre dn32

**Modalità di fornitura**

Protezione delle estremità del tubo, su entrambi i lati tramite calotte o tappi.

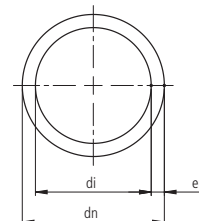
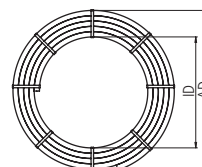
**Marchiatura:** bianca

**Autorizzazione:** SVGW, DVGW dal diametro dn32

Rohre, in Rollen, glattendig, mit blauen Markierungstreifen – Wasser  
 Rohre, in Rollen, glattendig, mit gelben Markierungstreifen – Gas  
 Rohre, in Rollen, glattendig, schwarz – Industrie  
 Rohre, in Rollen, glattendig, mit violetten Markierungstreifen - ANERGIE



Tubes, en rouleaux, avec extrémités lisses, bandes de marquage bleues – eau  
 Tubes, en rouleaux, avec extrémités lisses, bandes de marquage jaunes – gaz  
 Tubes, en rouleaux, avec extrémités lisses, noir – industrie  
 Tubes, en rouleaux, avec extrémités lisses, bandes de marquage violettes - ANERGIE



Tubi, in rotoli, con estremità lisce, con strisce di marcatura blu – acqua  
 Tubi, in rotoli, con estremità lisce, con strisce di marcatura gialla – gas  
 Tubi, in rotoli, con estremità lisce, neri – industria  
 Tubi, in rotoli, con estremità lisce, con strisce di marcatura viola - ANERGIA

PG 102\_503

| Wasser<br>Art. Nr.<br>Eau<br>Article no.<br>Acqua<br>N. articolo | Gas<br>Art. Nr.<br>Gaz<br>Article no.<br>Gas<br>N. articolo | Industrie<br>Art. Nr.<br>Industrie<br>Article no.<br>industria<br>N. articolo | ANERGIE<br>Art. Nr.<br>ANERGIE<br>Article no.<br>ANERGIA<br>N. articolo | NPK     | dn<br>mm  | en<br>mm | di<br>mm | L<br>m | Gewicht<br>Poids<br>Peso<br>kg/m | Preis<br>Prix<br>Prezzo<br>CHF/m |
|--|---|---|---|---------|-----------|----------|----------|--------|----------------------------------|----------------------------------|
|  |   | 107920  |   | 412.319 | 16-3/8"   | 2.0      | 12.0     | 50     | 0.091                            | 2.10                             |
|  |   | 107921  |   | 412.319 | 16-3/8"   | 2.0      | 12.0     | 100    | 0.091                            | 2.10                             |
|  |   | 107922  |   | 412.319 | 16-3/8"   | 2.0      | 12.0     | 500    | 0.091                            | 2.10                             |
| 107489   |   | 107946*   |   | 412.319 | 20-1/2"   | 2.0      | 16.0     | 50     | 0.118                            | 2.10                             |
| 107488   |   | 107923*   |   | 412.319 | 20-1/2"   | 2.0      | 16.0     | 100    | 0.118                            | 2.10                             |
| 107490*  |   | 107924*   |   | 412.319 | 20-1/2"   | 2.0      | 16.0     | 200    | 0.118                            | 2.10                             |
| 104160   |   | 108009  |   | 412.319 | 25-3/4"   | 2.3      | 20.4     | 50     | 0.173                            | 3.00                             |
| 102630   | 107868*   | 108010  |   | 412.319 | 25-3/4"   | 2.3      | 20.4     | 100    | 0.173                            | 3.00                             |
| 102631*  |   | 108013*   |   | 412.319 | 25-3/4"   | 2.3      | 20.4     | 200    | 0.173                            | 3.00                             |
| 102633   | 107869  | 108017  |   | 412.311 | 32-1"     | 3.0      | 26.0     | 50     | 0.274                            | 4.55                             |
| 102634   | 104139  | 108021  |   | 412.311 | 32-1"     | 3.0      | 26.0     | 100    | 0.274                            | 4.55                             |
| 102635   |   | 108023  |   | 412.311 | 32-1"     | 3.0      | 26.0     | 200    | 0.274                            | 4.55                             |
| 102639   | 107870  | 108025  | 116757  | 412.312 | 40-1 1/4" | 3.7      | 32.6     | 50     | 0.434                            | 6.65                             |
| 107512   | 107871  | 108026  | 116758  | 412.312 | 40-1 1/4" | 3.7      | 32.6     | 100    | 0.434                            | 6.65                             |
| 107514   |   | 108027  | 116759*   | 412.312 | 40-1 1/4" | 3.7      | 32.6     | 200    | 0.434                            | 6.65                             |
| 107518   | 107872  | 108029  | 116760  | 412.313 | 50-1 1/2" | 4.6      | 40.8     | 50     | 0.672                            | 10.30                            |
| 107520   | 107873  | 108030  | 116761  | 412.313 | 50-1 1/2" | 4.6      | 40.8     | 100    | 0.672                            | 10.30                            |
| 107524*  |   | 100199*   | 116762*   | 412.313 | 50-1 1/2" | 4.6      | 40.8     | 200    | 0.672                            | 10.30                            |
| 107526   | 107874  | 108032  | 116763  | 412.314 | 63-2"     | 5.8      | 51.4     | 50     | 1.062                            | 15.60                            |
| 107528   | 107875  | 108033  | 116764  | 412.314 | 63-2"     | 5.8      | 51.4     | 100    | 1.062                            | 15.60                            |
| 107532   |   | 107939*   | 116765*   | 412.314 | 63-2"     | 5.8      | 51.4     | 200    | 1.062                            | 15.60                            |
| 107534   |   | 108034*   | 116766*   | 412.315 | 75-2 1/2" | 6.8      | 61.4     | 50     | 1.481                            | 21.80                            |
| 107535   |   | 108036*   | 116767*   | 412.315 | 75-2 1/2" | 6.8      | 61.4     | 100    | 1.481                            | 21.80                            |
| 107536*  |   | 116864*   | 116768*   | 412.315 | 75-2 1/2" | 6.8      | 61.4     | 200    | 1.481                            | 21.80                            |
| 107537   |   | 108038*   | 116769*   | 412.318 | 90-3"     | 8.2      | 73.6     | 50     | 2.143                            | 31.55                            |
| 107538   |   | 108039*   | 116770*   | 412.318 | 90-3"     | 8.2      | 73.6     | 100    | 2.143                            | 31.55                            |
| 107539*  |   | 116865*   | 116771*   | 412.318 | 90-3"     | 8.2      | 73.6     | 200    | 2.143                            | 31.55                            |

\* auf Anfrage/sur demande/su richiesta

**Lieferform:**

Rohrendenschutz, beidseits: durch Kapfen oder Stopfen

**Signierung:** weiss

**Zulassungen:** SVGW, DVGW für Wasser-, Gas- und ANERGIE Rohre ab dn32

**Forme de livraison:**

Protection des deux bouts des tubes: avec capuchon ou par bouchon

**Marquage:** blanc

**Autorisation:** SSIge, DVGW pour tubes d'eau, gaz et ANERGIE du diamètre dn32

**Modalità di fornitura**

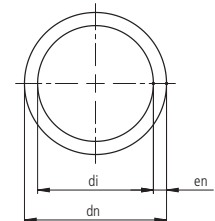
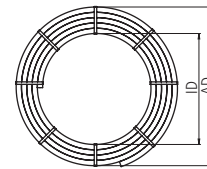
Protezione delle estremità del tubo, su entrambi i lati tramite calotte o tappi.

**Marchiatura:** bianca

**Autorizzazione:** SSIgA, DVGW per tubi d'acqua, gas e ANERGIA dal diametro dn32

GEROthen® Druckrohr aus PE100-RC  
 GEROthen® Tube pression en PE100-RC  
 GEROthen® Tubo in pressione in PE100-RC

Rohre, in Rollen, glattendig, mit blauen Markierungstreifen – Wasser  
 Tubes, en rouleaux, avec extrémités lisses, bandes de marquage bleues – eau  
 Tubi, in rotoli, con estremità lisce, con strisce di marcatura blu – acqua



PG 102\_503

| Wasser<br>Art. Nr.<br>Eau<br>Article no.<br>Acqua<br>N. articolo | NPK     | dn<br>mm  | en<br>mm | di<br>mm | L<br>m | Gewicht<br>Poids<br>Peso<br>kg/m | Preis<br>Prix<br>Prezzo<br>CHF/m |
|--|---------|-----------|----------|----------|--------|----------------------------------|----------------------------------|
| <b>PE100-RC/S 3.2/SDR 7.4/PN 25</b>                              |         |           |          |          |        |                                  |                                  |
| 107541*  | 400.130 | 20-1/2"   | 2.8      | 14.4     | 50     | 0.155                            | 3.70                             |
| 107542*  | 400.130 | 20-1/2"   | 2.8      | 14.4     | 100    | 0.155                            | 3.70                             |
| 107543*  | 400.130 | 25-3/4"   | 3.5      | 18.0     | 50     | 0.242                            | 5.00                             |
| 100150*  | 400.130 | 25-3/4"   | 3.5      | 18.0     | 100    | 0.242                            | 5.00                             |
|  | 400.130 | 32-1"     | 4.4      | 23.2     | 50     | 0.389                            | 7.60                             |
| 100151*  | 400.130 | 32-1"     | 4.4      | 23.2     | 100    | 0.389                            | 7.60                             |
|  | 400.130 | 40-1 1/4" | 5.5      | 29.0     | 50     | 0.605                            | 11.70                            |
| 107544*  | 400.130 | 40-1 1/4" | 5.5      | 29.0     | 100    | 0.605                            | 11.70                            |
| 107545*  | 400.130 | 50-1 1/2" | 6.9      | 36.2     | 50     | 0.944                            | 18.20                            |
| 107546*  | 400.130 | 50-1 1/2" | 6.9      | 36.2     | 100    | 0.944                            | 18.20                            |
| 107548*  | 400.130 | 63-2"     | 8.6      | 45.8     | 50     | 1.482                            | 28.60                            |
| 107549*  | 400.130 | 63-2"     | 8.6      | 45.8     | 100    | 1.482                            | 28.60                            |
| 107550*  | 400.130 | 75-2 1/2" | 10.3     | 54.4     | 50     | 2.108                            | 40.60                            |
| 100152*  | 400.130 | 75-2 1/2" | 10.3     | 54.4     | 100    | 2.108                            | 40.60                            |
| 107551*  | 400.130 | 90-3"     | 12.3     | 65.4     | 50     | 3.025                            | 58.10                            |
|  | 400.130 | 90-3"     | 12.3     | 65.4     | 100    | 3.025                            | 58.10                            |

\* auf Anfrage/sur demande/su richiesta

**Lieferform:**

Rohrendenschutz, beidseits: durch Kappen oder Stopfen

**Signierung:** weiss

**Norm:** EN 12201

**Forme de livraison:**

Protection des deux bouts des tubes: avec capuchon où par bouchon

**Marquage:** blanc

**Normes:** EN 12201

**Modalità di fornitura**

Protezione delle estremità del tubo, su entrambi i lati tramite calotte o tappi.

**Marchiatura:** bianca

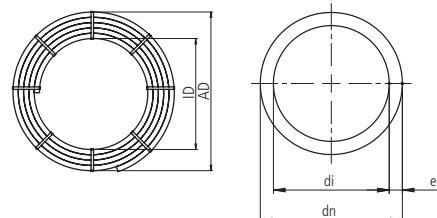
**Norma:** EN 12201

GEROthen® Druckrohr aus PE100-RC  
 GEROthen® Tube pression en PE100-RC  
 GEROthen® Tubo in pressione in PE100-RC

**Rohre, in Rollen, glattendig, mit grauen Markierungsstreifen für landwirtschaftliche Anwendungen**

**Tubes, en rouleaux, avec extrémités lisses, bandes de marquage grises, pour applications agricoles**

**Tubi, in rotoli, con estremità lisce, con strisce di marcatura grigia per applicazioni agricole**



PG 102\_504

| Art. Nr.<br>Article no.<br>N. articolo | dn<br>mm | en<br>mm | di<br>mm | L<br>mm | Gewicht<br>Poids<br>Peso<br>kg/m | Preis<br>Prix<br>Prezzo<br>CHF/m |
|--|----------|----------|----------|---------|----------------------------------|----------------------------------|
| 107947                                 | 63-2"    | 4.7      | 53.6     | 50      | 0.868                            | 12.80                            |
| 107948                                 | 63-2"    | 4.7      | 53.6     | 100     | 0.868                            | 12.80                            |
| 107949                                 | 75-2½"   | 5.6      | 63.8     | 50      | 1.191                            | 17.60                            |
| 107950                                 | 75-2½"   | 5.6      | 63.8     | 100     | 1.191                            | 17.60                            |
| 107951                                 | 90-3"    | 6.7      | 76.6     | 50      | 1.758                            | 25.90                            |
| 107952                                 | 90-3"    | 6.7      | 76.6     | 100     | 1.758                            | 25.90                            |

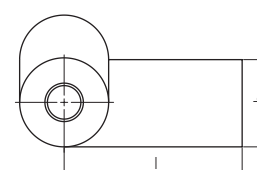
\* auf Anfrage/sur demande/su richiesta

Spezialdruckrohr für landwirtschaftliche Anwendungen wie Bewässerungsanlagen, Jaucheleitungen, für Kolben- und Kreiselpumpen bis max. 16 bar.

Tube de pression spécial pour applications agricoles comme installations d'irrigation, conduites de purin, pour pompes à piston et centrifuges jusqu'à max. 16 bar.

Tubo in pressione speciale per applicazioni agricole come impianti d'irrigazione, condutture per liquame, per pompe a pistone e centrifughe fino a 16 bar max.

**Warnband**  
**Bande de signalisation**  
**Nastro di segnalazione**



PG 102\_505

| Art. Nr.<br>Article no.<br>N. articolo                     | b<br>mm | l<br>m | NPK     | Gewicht<br>kg/Rolle<br>Poids<br>kg/rouleau<br>Peso<br>kg/rotolo | Preis<br>CHF/Rolle<br>Prix<br>CHF/rouleau<br>Prezzo<br>CHF/rotolo |
|--|---------|--------|---------|---|---|
| <b>für Wasser, pour eau, per acqua</b>                     |         |        |         |   |   |
| 101854   | 100     | 250    | 475.711 | 3.000   | 75.00   |
| <b>für Gas, pour gaz, per gas</b>                          |         |        |         |   |   |
| 104138   | 100     | 250    | 475.711 | 3.000   | 75.00   |
| <b>für Abwasser, pour eaux usées, per acque di scarico</b> |         |        |         |   |   |
| 101855   | 100     | 250    | 475.711 | 3.000   | 75.00   |
| <b>für ANERGIE, pour energie, per energia</b>              |         |        |         |   |   |
| 117369   | 100     | 250    | 475.711 | 3.000   | 75.00   |

**Lieferform:**  
 Rohrendenschutz, beidseits: durch Kappen oder Stopfen  
**Signierung:** weiss

**Forme de livraison:**  
 Protection des deux bouts des tubes: avec capuchon où par bouchon  
**Marquage:** blanc

**Modalità di fornitura**  
 Protezione delle estremità del tubo, su entrambi i lati tramite calotte o tappi.  
**Marchiatura:** bianca

GEROthen® Druckrohr aus PE100-RC  
 GEROthen® Tube pression en PE100-RC  
 GEROthen® Tubo in pressione in PE100-RC

**Verpackungseinheiten**

**Unités d'emballage**

**Unità per imballo**

**Rohre in Holzrahmen**

**Tubes dans cadre en bois**

**Tubi in cornice di legno**

| Dimension<br>Dimension<br>Dimensioni | Stangen<br>Barres<br>Stanghe | 5<br>m | 10<br>m | Holzrahmen<br>Cadre bois<br>Cornice di legno<br>Breite/Largeur/Larghezza<br>mm | Holzrahmen<br>Cadre bois<br>Cornice di legno<br>Höhe/Hauteur/Altezza<br>mm |
|--------------------------------------|------------------------------|--------|---------|--|--|
| DE 63                                | 62                           | 310    | 620     | 1'100  | 300  |
| DE 75                                | 54                           | 270    | 540     | 1'130  | 340  |
| DE 90                                | 53                           | 265    | 530     | 1'100  | 480  |
| DE 110                               | 43                           | 215    | 430     | 1'100  | 560  |
| DE 125                               | 30                           | 150    | 300     | 1'100  | 520  |
| DE 140                               | 26                           | 130    | 260     | 1'070  | 580  |
| DE 160                               | 22                           | 110    | 220     | 1'060  | 650  |
| DE 180                               | 14                           | 70     | 140     | 1'000  | 560  |
| DE 200                               | 14                           | 70     | 140     | 1'100  | 620  |
| DE 225                               | 11                           | 55     | 110     | 1'000  | 690  |
| DE 250                               | 7                            | 35     | 70      | 1'100  | 540  |
| DE 280                               | 4                            | 20     | 40      | 1'220  | 380  |

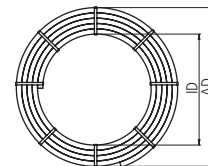
Druckrohre können in Bunden oder gemäss oben angegebenen Mengen in Holzrahmen geliefert werden.

Les tubes pression sont livrés en vrac ou dans des cadres en bois selon les quantités mentionnées ci-dessus.

I tubi in pressione possono essere consegnati in mazzi o in cornici di legno come sopra specificato.

GEROthen® Druckrohr aus PE100-RC  
 GEROthen® Tube pression en PE100-RC  
 GEROthen® Tubo in pressione in PE100-RC

**Rollenabmessungen**  
**Dimensions des couronnes**  
**Dimensioni dei rotoli**



| dn<br>mm   | ID<br>mm | AD<br>mm | Breite<br>Largeur<br>Larghezza<br>mm | L<br>m | pro Palette<br>par palette<br>per palet<br>m | Palette<br>palette<br>palet<br>cm |
|--|----------|----------|--------------------------------------|--------|--|-----------------------------------|
| <b>S 8 / SDR 17, S 5 / SDR 11, S 3.2 / SDR 7.4</b> |          |          |                                      |        |  |                                   |
| 16- <sup>3</sup> / <sub>8</sub> "                  | 580      | 720      | 120                                  | 50     | 850  | 80×80                             |
|  | 580      | 820      | 120                                  | 100    | 1'000  | 80×80                             |
|  | 715      | 1'080    | 232                                  | 500    | 2'500  | 80×80                             |
| 20- <sup>1</sup> / <sub>2</sub> "                  | 620      | 740      | 140                                  | 50     | 500  | 80×80                             |
|  | 660      | 840      | 140                                  | 100    | 1'000  | 80×80                             |
|  | 660      | 980      | 190                                  | 200    | 2'000  | 80×80                             |
| 25- <sup>3</sup> / <sub>4</sub> "                  | 600      | 780      | 180                                  | 50     | 500  | 80×80                             |
|  | 630      | 930      | 180                                  | 100    | 1'000  | 80×80                             |
|  | 600      | 1'000    | 238                                  | 200    | 2'000  | 100×100                           |
| 32-1"  | 720      | 950      | 190                                  | 50     | 500  | 80×100                            |
|  | 740      | 1'130    | 190                                  | 100    | 1'000  | 100×100                           |
|  | 680      | 1'250    | 240                                  | 200    | 2'000  | 100×100                           |
| 40-1 <sup>1</sup> / <sub>4</sub> "                 | 900      | 1'180    | 200                                  | 50     | 500  | 100×100                           |
|  | 880      | 1'360    | 200                                  | 100    | 1'000  | 120×120                           |
|  | 890      | 1'460    | 300                                  | 200    | 1'000  | 120×120                           |
| 50-1 <sup>1</sup> / <sub>2</sub> "                 | 800      | 1'100    | 330                                  | 50     | 250  | 100×100                           |
|  | 1'090    | 1'520    | 300                                  | 100    | 500  | 120×120                           |
|  | 1'000    | 1'710    | 325                                  | 200    | 1'000  | 150×150                           |
| 63-2"  | 1'350    | 1'640    | 300                                  | 50     |  |                                   |
|  | 1'350    | 1'940    | 300                                  | 100    |  |                                   |
|  | 1'350    | 2'140    | 410                                  | 200    |  |                                   |
| 75-2 <sup>1</sup> / <sub>2</sub> "                 | 1'750    | 2'100    | 280                                  | 50     |  |                                   |
|  | 1'400    | 2'000    | 520                                  | 100    |  |                                   |
|  | 1'750    | 2'550    | 413                                  | 200    |  |                                   |
| 90-3"  | 1'880    | 2'260    | 430                                  | 50     |  |                                   |
|  | 1'880    | 2'640    | 430                                  | 100    |  |                                   |
|  | 1'800    | 2'610    | 585                                  | 200    |  |                                   |
| 110-4"   | 2'100    | 2'950    | 580                                  | 50     |  |                                   |
|  | 2'100    | 2'950    | 580                                  | 100    |  |                                   |
|  | 2'000    | 2'800    | 825                                  | 200    |  |                                   |

