



Système de montage GEROtherm[®]

Polyvalence et flexibilité: équipements et adaptateurs pour pose de sondes géothermiques GEROtherm[®]

Bélier GEROtherm® PUSH-FIX

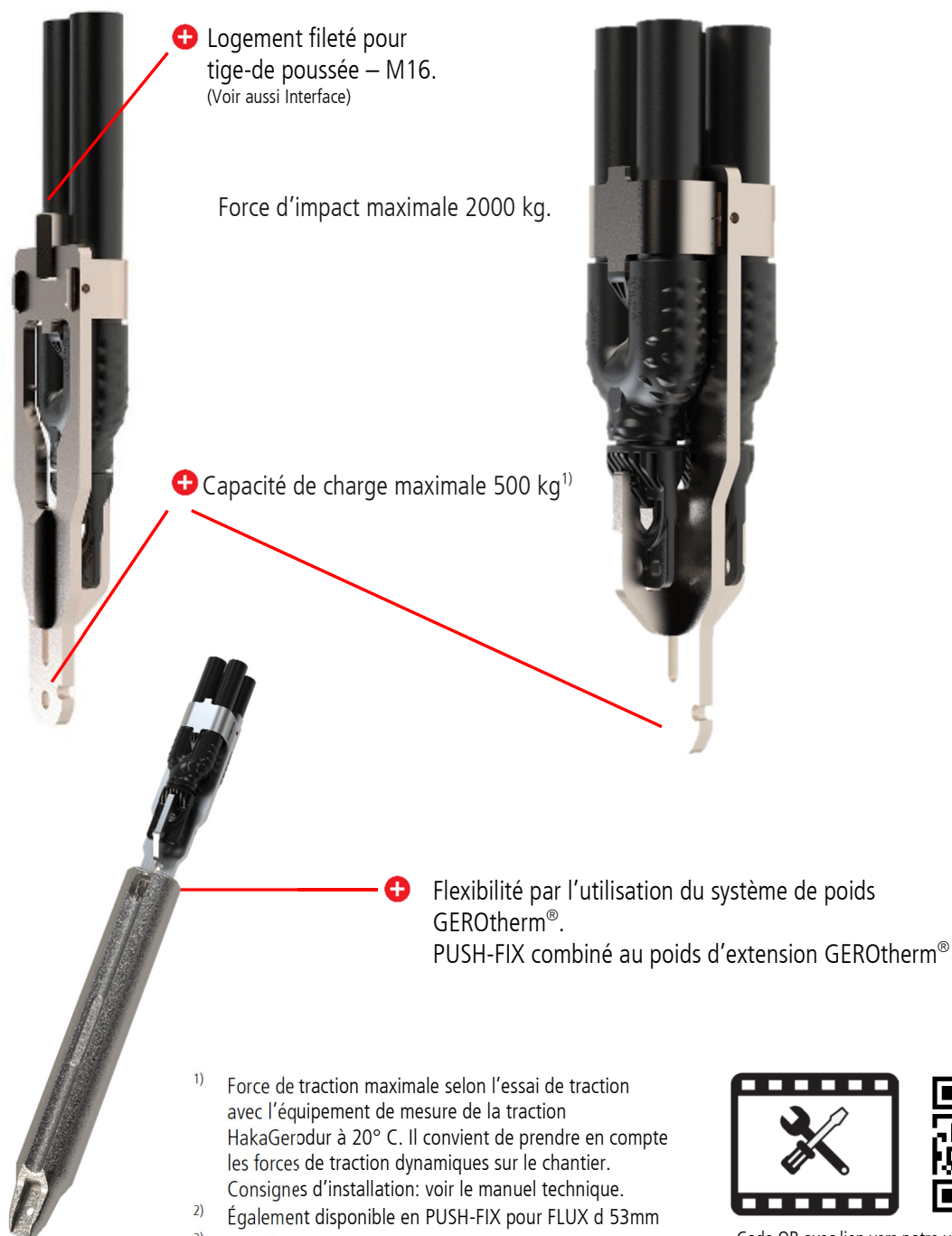
PUSH-FIX est un dispositif de poussée et un adaptateur pour les poids destinés à la pose de sondes géothermiques en simple-U et double-U GEROtherm® avec logement pour tubes.

Les équipements GEROtherm® PUSH-FIX éprouvés sont disponibles pour toutes les sondes géothermiques des types **DUPLEX³⁾**, **VARIO** et **FLUX²⁾** d'un diamètre de d 32mm à d 53mm et dans les versions **-REX** et **-RT**. Le dispositif PUSH-FIX a tout particulièrement fait ses preuves sur les forages de rinçage.

Les adaptateurs de poids GEROtherm® peuvent être combinés en toute simplicité. Ils garantissent la flexibilité lors de l'installation des sondes géothermiques GEROtherm® sur le chantier.

Pour sondes géothermiques GEROtherm® simple U

Pour sondes géothermiques GEROtherm® double U



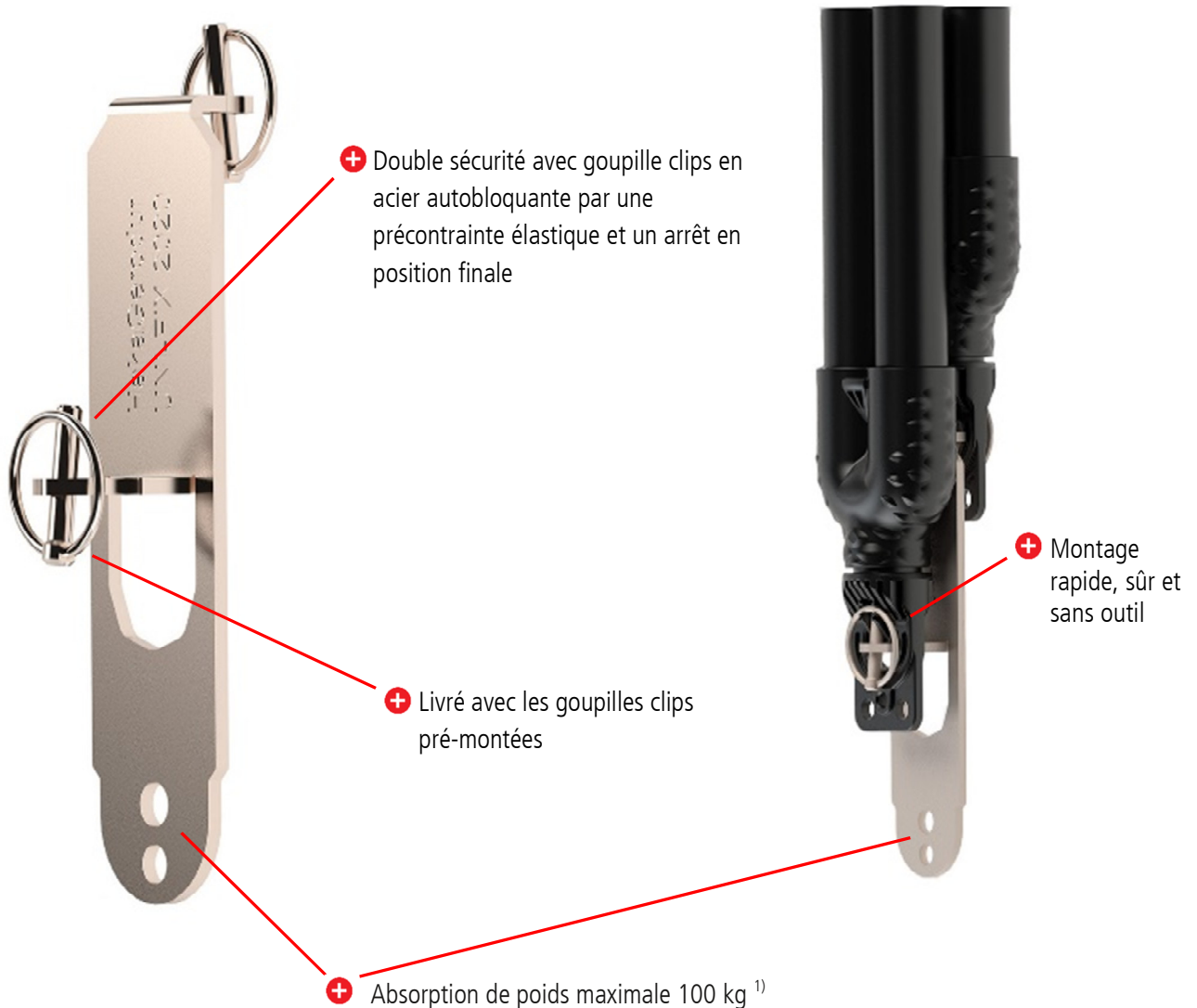
- 1) Force de traction maximale selon l'essai de traction avec l'équipement de mesure de la traction HakaGerodur à 20° C. Il convient de prendre en compte les forces de traction dynamiques sur le chantier. Consignes d'installation: voir le manuel technique.
- 2) Également disponible en PUSH-FIX pour FLUX d 53mm
- 3) Non disponible pour DUPLEX de 50mm



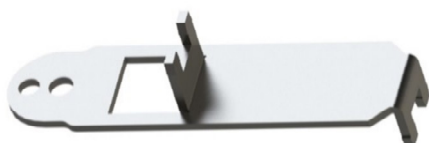
Code QR avec lien vers notre vidéo de montage

Adaptateur de poids GEROtherm® UNI-FIX 2020

Adaptateur de poids UNI-FIX 2020 disponible pour toutes les sondes géothermiques des types **DUPLEX³⁾**, **VARIO** et **FLUX** d'un diamètre de d 32mm à d 53mm et dans les versions **-REX** et **-RT** pour une fixation de poids universelle. Grâce à une sécurité mécanique supplémentaire analogue à celle du système de poids GEROtherm®, les pieds de sonde sont maintenus groupés dans un écart optimal. Les goupilles clips sont préassemblées et livrées avec l'UNI-FIX 2020. L'adaptateur de poids assure un montage décalé des pieds de sonde et réduit le diamètre d'installation nécessaire pour les sondes géothermiques double U.



L'adaptateur de poids UNI-FIX est également disponible sans la sécurité mécanique supplémentaire des goupilles clips.



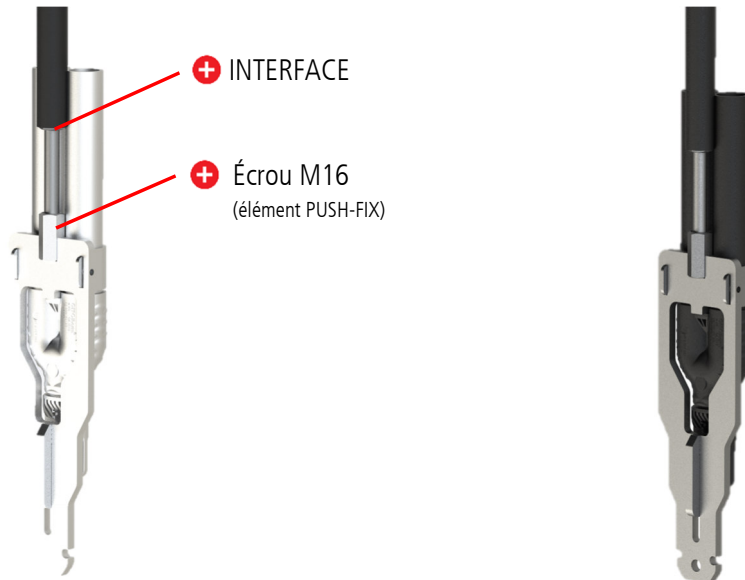
¹⁾ Force de traction maximale selon l'essai de traction avec l'équipement de mesure de la traction HakaGerodur à 20° C. Il convient de prendre en compte les forces de traction dynamiques sur le chantier. Consignes d'installation: voir le manuel technique.

³⁾ Pour DUPLEX de 50mm, voir système de fixation déparé.

INTERFACE adaptée au béliet GEROtherm® PUSH-FIX

Le dispositif GEROtherm® PUSH-FIX avec filetage M16 garanti l'utilisation sûre et rapide de votre équipement. Il a fait ses preuves en cas de forte pression d'eau. Transition adaptée à la tige de poussée avec l'INTERFACE.

Élément de guidage INTERFACE pour accueillir des tiges-béliet



INTERFACE vissé dans PUSH-FIX

Livraison/dimensions: INTERFACE

