

## Poids GEROtherm®

---

Les poids combinables et de forme optimale pour un montage sûr et sans outil

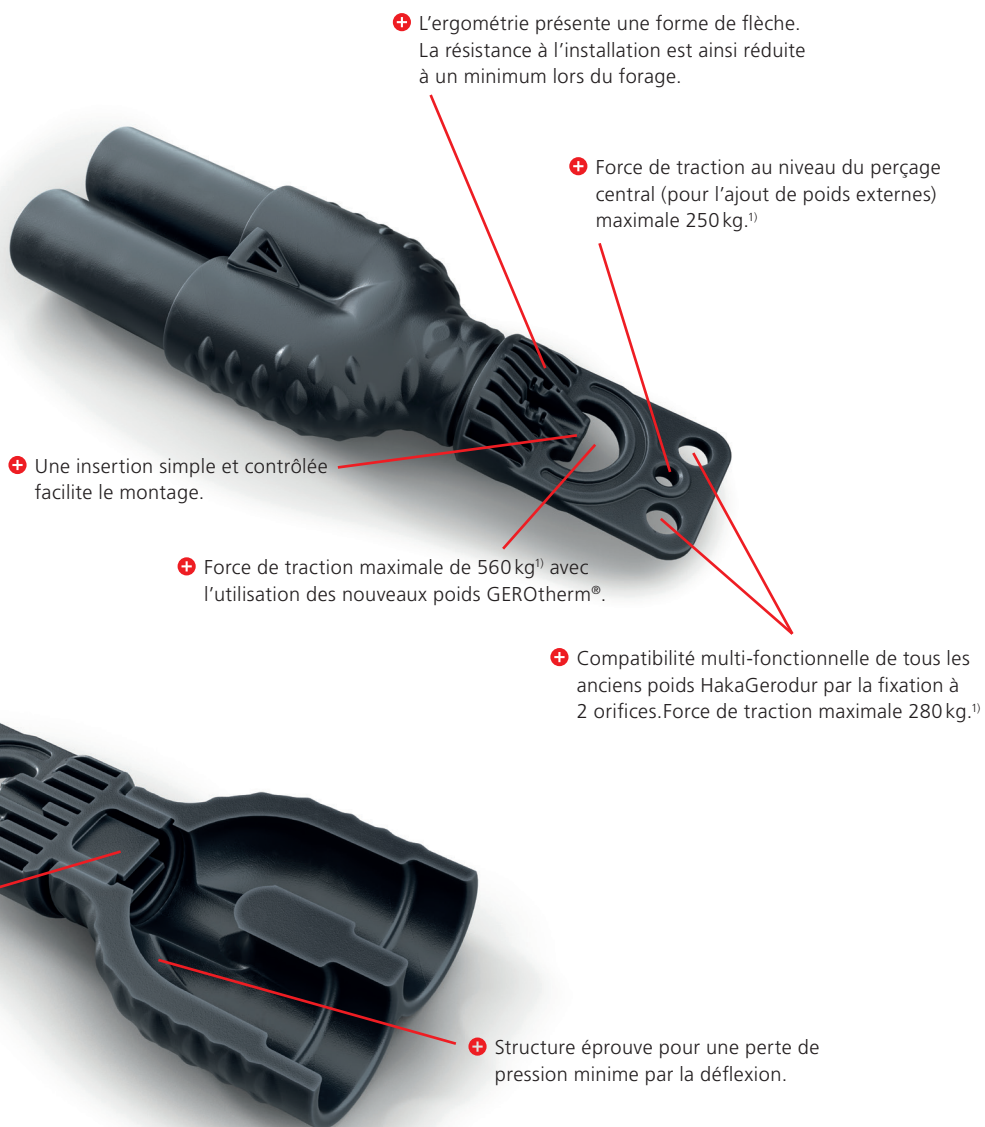
## Flexibilité par l'utilisation des composants modulaires GEROtherm®

Les composants de poids GEROtherm® peuvent être combinés en toute simplicité. Ils garantissent la flexibilité lors de l'installation des sondes géothermiques GEROtherm® sur le chantier.

Le montage des pieds de sonde, décalé par défaut dans le cas d'une sonde géothermique en double U, réduit le diamètre d'installation. Le diamètre réduit des pieds de sonde et des poids GEROtherm® permet un **perçage à un diamètre à coût optimisé**.

La fixation pratique des poids garantit un montage rapide et sans outil sur place, et **une installation sûre et rapide**.

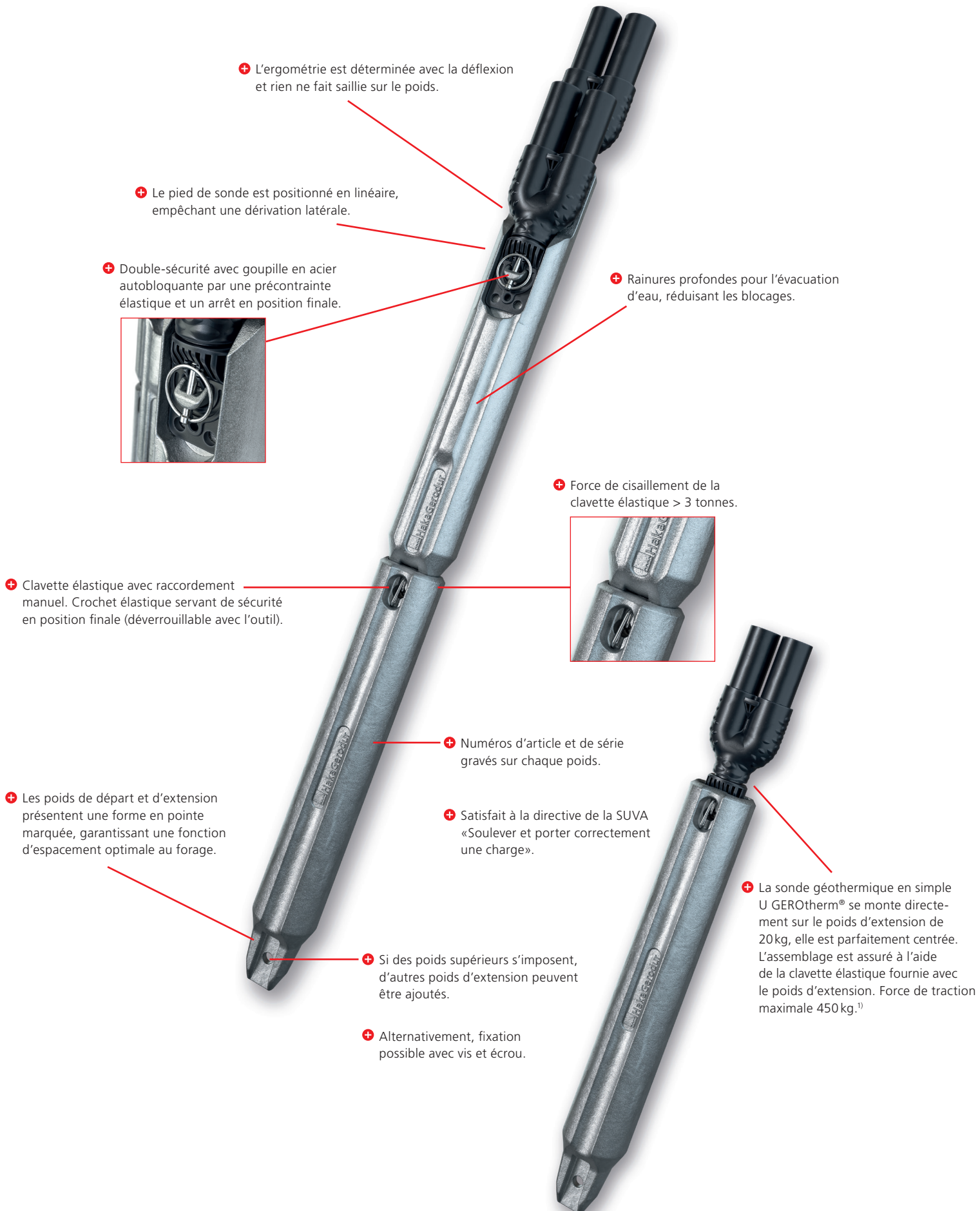
**Le pied de sonde résiste désormais à une pression interne jusqu'à 22 bars.**



+ Certificats SKZ et KIWA/KOMO.



## Montage rapide, sûr et sans outil des poids



## Variantes de combinaisons



### Poids de départ 15 kg

Réf. art.: 06.8018



### Poids de départ 19 kg

Réf. art.: 06.8019



### Poids de départ 15 kg avec poids d'extension 20 kg

Réf. art.:

Poids de départ: 06.8018

Extension: 06.8020



### Poids de départ 19 kg avec poids d'extension 20 kg

Réf. art.:

Poids de départ: 06.8019

Extension: 06.8020

Les poids de départ sont livrés avec la goupille pré-montée.

Pour les poids d'extension, la clavette élastique est fixée à l'aide de serre-câbles dans l'ouverture d'extension.

La force de traction maximale d'une sonde géothermique en double U GEROthem® avec le nouveau pied de sonde GEROthem® associée aux nouveaux poids GEROthem® s'élève à 560 kg.<sup>1)</sup>

La force de traction maximale d'une sonde géothermique en simple U GEROthem® avec le nouveau pied de sonde GEROthem® associée au nouveau poids d'extension GEROthem® s'élève à 280 kg.<sup>1)</sup>

#### Les nouveaux poids GEROthem® sont adaptés aux articles suivants:

- Sonde géothermique GEROthem® de 32 mm (PN16) PE100-RC + PE100-RT
- Sonde géothermique GEROthem® de 40 mm (PN16, PN20) PE100-RC + PE100-RT
- Sonde géothermique GEROthem® REX de 32 mm (PN16)
- Sonde géothermique GEROthem® REX de 40 mm (PN16, PN20)
- Sonde géothermique GEROthem® VARIO de 32 mm (PN16)
- Sonde géothermique GEROthem® VARIO de 40 mm (PN16, PN20)
- Sonde géothermique GEROthem® FLUX de 43 mm, PN32 (disponible à compter de fin 2019)

(Jusqu'au passage au nouveau pied de sonde avec UNI-FIX [Réf. art.: 06.78659] les sondes géothermiques FLUX peuvent être fixées directement sur le poids d'extension [06.8020].)

Les équipements GEROthem® PUSH-FIX éprouvés sont disponibles pour les sondes géothermiques de 32 mm et de 40 mm, ainsi que VARIO, FLUX et REX. L'équipement PUSH-FIX a tout particulièrement fait ses preuves sur les perçages de rinçage.

1) Force de traction maximale selon l'essai de traction avec l'équipement de mesure de la traction HakaGerodur à 20 C.

Il convient de prendre en compte les forces de traction dynamiques sur le chantier.

Consignes de montage: voir le manuel technique.

 HakaGerodur

HakaGerodur AG  
Giessenstrasse 3  
CH-8717 Benken

T +41 (0)55 293 25 25

F +41 (0)55 293 25 26

sekretariat@hakagerodur.ch

www.hakagerodur.ch