

## Spezialrohre Spécialités Tubi speciali

---

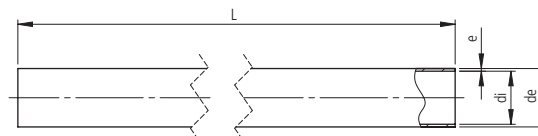
Sockelrohr PE-HD / Brückenentwässerung PE-HD  
GEROthen Doppelwandrohre

Dauphins PE-HD / Drainage pour ponts PE-HD  
Tuyaux à double paroi GEROthen

Tubo di base PE-HD / Drenaggio per ponti PE-HD  
Tubo a doppia parete GEROthen

PE-HD/Brückenentwässerung PE-HD  
 PE-HD/Drainage pour ponts PE-HD  
 Tubo di drenaggio per ponti PE-HD

**Sockelrohre braun, UV-stabil**  
**Dauphins brun, résistant aux U.V.**  
**Tubi di base, marrone, resistente ai raggi UV**



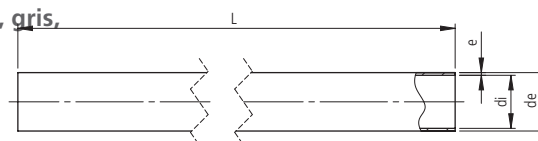
PG 102\_546

Artikel-Nr. Article no. N. articolo	de mm	e mm	di mm	ca. RAL	L m	Gewicht Poids Peso kg/m	Preis Prix Prezzo CHF/m
109509	75	3.0	69.0	8016	5	0.675	7.10
109510	90	3.5	83.0	8016	5	0.946	9.30
109512	110	3.5	103.0	8016	5	1.226	11.40
109513	110	3.5	103.0	8016	1	1.226	11.40

**Sockelrohre / Brückenentwässerungsrohre / Kanalrohre grau,  
 UV-stabil**



**Dauphins / tuyaux d'écoulement pour ponts et viaducs / Canalisations, gris,  
 résistant aux U.V.**



**Tubi di base / tubo di drenaggio per ponti / Canalizzazioni, grigio,  
 resistente ai raggi UV**

PG 102\_546

Artikel-Nr. Article no. N. articolo	de mm	e mm	di mm	ca. RAL	L m	Gewicht Poids Peso kg/m	Preis Prix Prezzo CHF/m
109516	75	3.0	69.0	7037	5	0.675	7.10
109517	90	3.5	83.0	7037	5	0.946	9.30
109519	110	3.5	103.0	7037	5	1.226	11.40
109520	110	3.5	103.0	7037	1	1.226	11.40
109522	125	4.8	115.4	7037	5	1.840	19.00
109523	125	4.8	115.4	7037	10	1.840	19.00
109531*	160	6.2	147.6	7037	10	3.040	31.40
109530*	200	6.2	187.6	7037	10	3.840	39.70
109532*	250	7.7	234.6	7037	10	5.920	61.20

\* auf Anfrage/sur demande/su richiesta

PE-HD/Brückenentwässerung PE-HD  
 PE-HD/Drainage pour ponts PE-HD  
 Tubo di drenaggio per ponti PE-HD

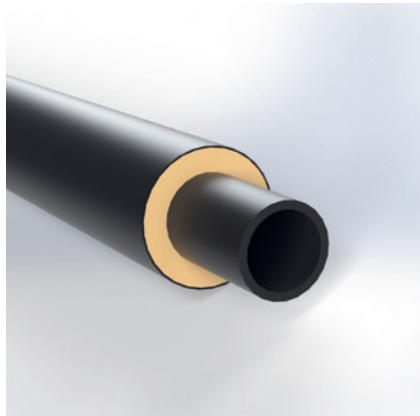
**Verpackungseinheiten**  
**Unités d'emballages**  
**Unità d'imballaggio**

**Rohre in 5er Bunde in Holzrahmen, in Schutzfolie verpackt (5 m Stangen)**  
**Paquets à 5 tuyaux, dans cadre en bois, emballé avec film plastique (barres de 5 m)**  
**Tubi confezionati in unità da 5 pezzi, in film protettivo e cornice di legno (per unità da 5 metri)**

<b>Dimension</b>	<b>Stangen</b>	<b>5</b>	<b>Bunde</b>	<b>Holzrahmen</b>	<b>Holzrahmen</b>
<b>Dimension</b>	<b>Barres</b>	<b>m</b>	<b>Cadre en bois</b>	<b>Cadre bois</b>	<b>Cadre bois</b>
<b>Dimensioni</b>	<b>Stanghe</b>		<b>pacchi per pallet</b>	<b>Cornice di legno</b>	<b>Cornice di legno</b>
				<b>Breite/Largeur/Larghezza</b>	<b>Höhe/Hauteur/Altezza</b>
				<b>mm</b>	<b>mm</b>
de 90	45	225	9	840	580
de 110	45	225	9	990	680

Rohre sind schweisbar mit den üblichen Verfahren wie Stumpfschweissung oder Elektromuffenschweissung  
 Les tuyaux peuvent être soudés par soudage bout à bout ou électrosoudage  
 I tubi possono essere usati e collegati con processi normali, come saldatura di testa e saldatura nel bicchiere.

### GEROthen-Doppelwandrohre und Formteile



Unser gedämmtes GEROthen-Doppelwandrohr besteht Innen aus einem GEROthen-Druckrohr PE 100-RC, einer Dämmschicht aus PUR sowie Aussen aus einem GEROblanco-Kanalrohr. Dieses Rohr eignet sich sowohl für den Einsatz im Graben wie auch für die freie Verlegung, z.B. bei einer Brückenunterquerung. Die Dicke der Dämmschicht kann gemäss den Kundenwünschen, resp. den spezifischen Anforderungen angepasst werden. Zusätzlich ist es möglich eine Begleitheizung zu integrieren.

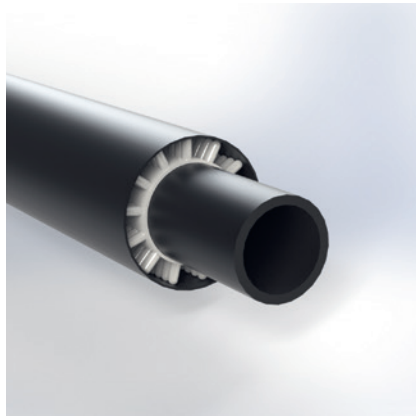
Die beiden Rohrverbindungen werden üblicherweise geschweisst, entweder Innen und Aussen mittels Elektroschweissmuffen oder Innen mittels Heizelementstumpfschweissung und Aussen mit Elektroschweissmuffen. Zur Nachdämmung der Verbindungen können Nachdämmsets bestellt werden.

GEROthen-Doppelwandformteile werden auf Kundenwunsch und Objektspezifisch hergestellt.

Sämtliche GEROthen Doppelwandrohre können auch ohne Dämmschicht aus PUR hergestellt werden. Das Innenrohr wird mit Abstandshalter versehen, um eine Zentrierung des Mediumrohrs zu ermöglichen. Auch hierzu bieten wir ein komplettes Doppelwand-Formteileprogramm an.

Für weitere Infos und Beratung, steht Ihnen unser Verkauf zur Verfügung.

### GEROthen tuyaux et pièces à double paroi



Notre tuyau GEROthen à double paroi se compose d'un tuyau pression GEROthen PE100-RC à l'intérieur, une isolation en PUR et à l'extérieur d'un tuyau de canalisation GEROblanco. Ce tuyau est conçu pour la pose dans la fouille ou le montage visible, par exemple sous des ponts et viaducs. L'épaisseur de l'isolation est sur demande du client ou suivant les exigences spécifiques du chantier.

L'assemblage des tuyaux à double paroi se fait normalement par soudure bout-à-bout ou avec manchon électro soudable (intérieur et extérieur). Pour l'isolation de l'endroit de la soudure, des kits d'isolation PUR sont à disposition.

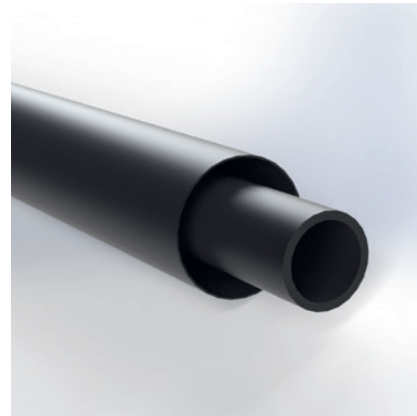
Les pièces GEROthen à double paroi se fabriquent sur demande du client ou suivant les besoins spécifiques du chantier.

Tous les tuyaux GEROthen à double paroi sont également livrables sans isolation PUR.

Dans ce cas des écarteurs sont montés sur le tuyau intérieur pour assurer le centrage du tube dans le tuyau extérieur. Egalement toutes les pièces à double paroi sans isolation sont à disposition.

Nous restons à votre disposition pour de plus amples informations.

### GEROthen tubi e raccordi a doppia parete



Il nostro tubo isolante GEROthen a doppia parete è costituito da un tubo a pressione GEROthen PE 100-RC, uno strato isolante di PUR e un tubo per fognatura GEROblanco all'esterno. Questo tubo è adatto sia per la trincea che per la posa libera, ad es. all sottopassaggio di un ponte. Lo spessore dello strato isolante può, secondo i desideri del cliente, risp. adattato ai requisiti specifici. Inoltre, è possibile integrare un nastro di riscaldamento.

I due collegamenti dei tubi sono generalmente saldati, sia all'interno che all'esterno mediante manicotti elettrosaldabili o all'interno mediante una saldatura a specchio e all'esterno con manicotti elettrosaldabili. È possibile ordinare kit di postisolamento per isolare nuovamente le connessioni.

I raccordi GEROthen a doppia parete sono prodotti su richiesta del cliente e specifici dell'oggetto.

Tutti i tubi a doppia parete GEROthen possono anche essere prodotti senza isolamento PUR. La camera d'aria è dotata di distanziali per consentire il centraggio del tubo di supporto. Anche per questo offriamo un programma completo di raccordi a doppia parete.

Per ulteriori informazioni e consigli, la nostra vendita è disponibile